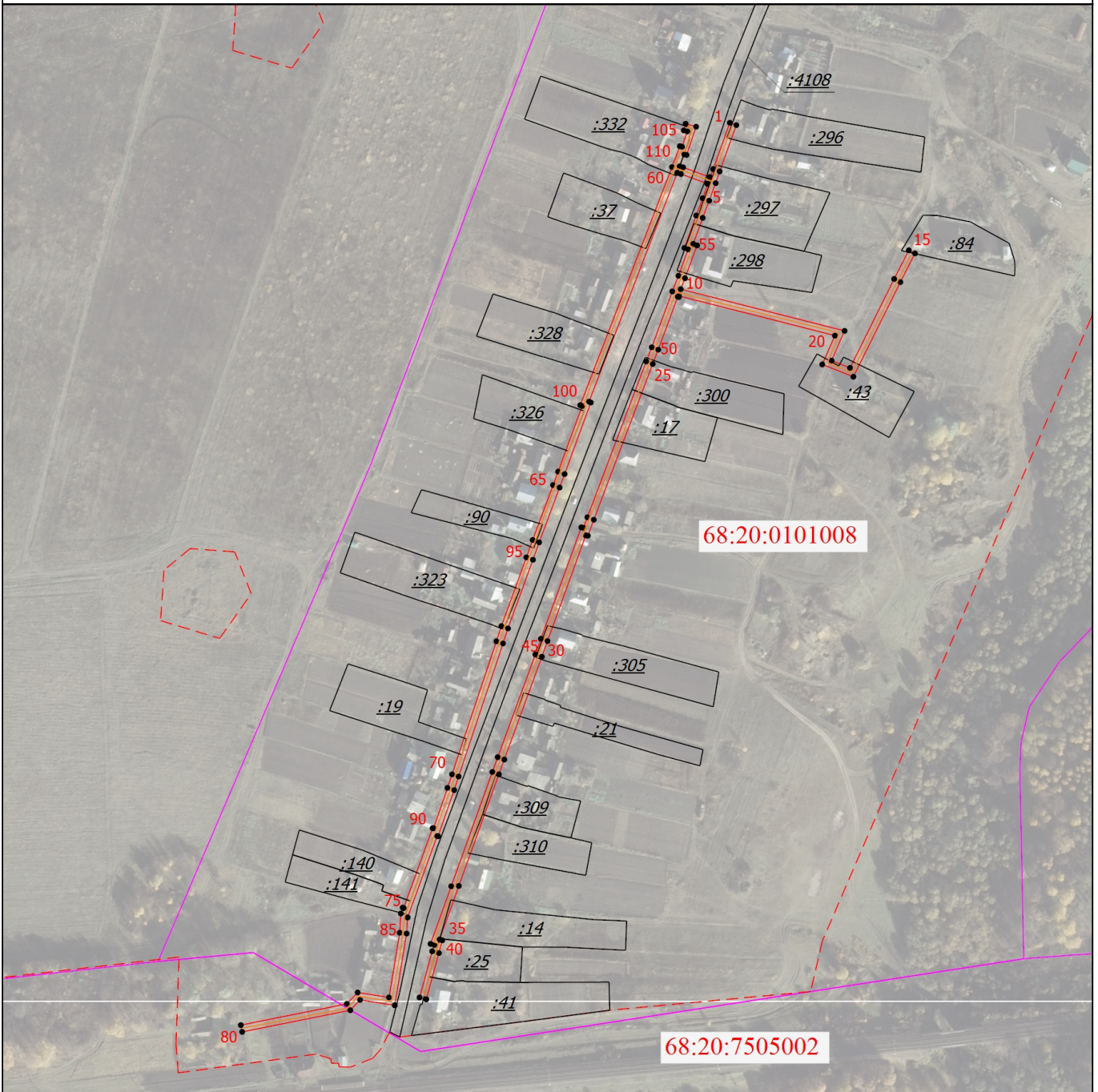


## Схема расположения границ публичного сервитута



Масштаб 1:3500

### Условные обозначения

- |  |  |
|--|--|
| <p>— - Граница публичного сервитута</p> <p><u>:43</u> - Кадастровый номер земельного участка</p> <p>— - Граница сооружения</p> <p>- - - - - Граница населенного пункта</p> | <p>1 - Обозначение новой характерной точки</p> <p>— - - - - Граница земельного участка</p> <p>— - - - - Граница кадастрового квартала</p> <p>68:20:0101008 - Номер кадастрового квартала</p> |
|--|--|

Подпись \_\_\_\_\_

Дата " \_\_\_\_ " \_\_\_\_ г.

*Место для оттиска печати (при наличии) лица, составившего описание местоположения границ объекта*