

(наименование документа об утверждении, включая наименования органов государственной власти или органов местного самоуправления, принявших решение об утверждении схемы или подписавших соглашение о перераспределении земельных участков)

от \_\_\_\_\_ № \_\_\_\_\_

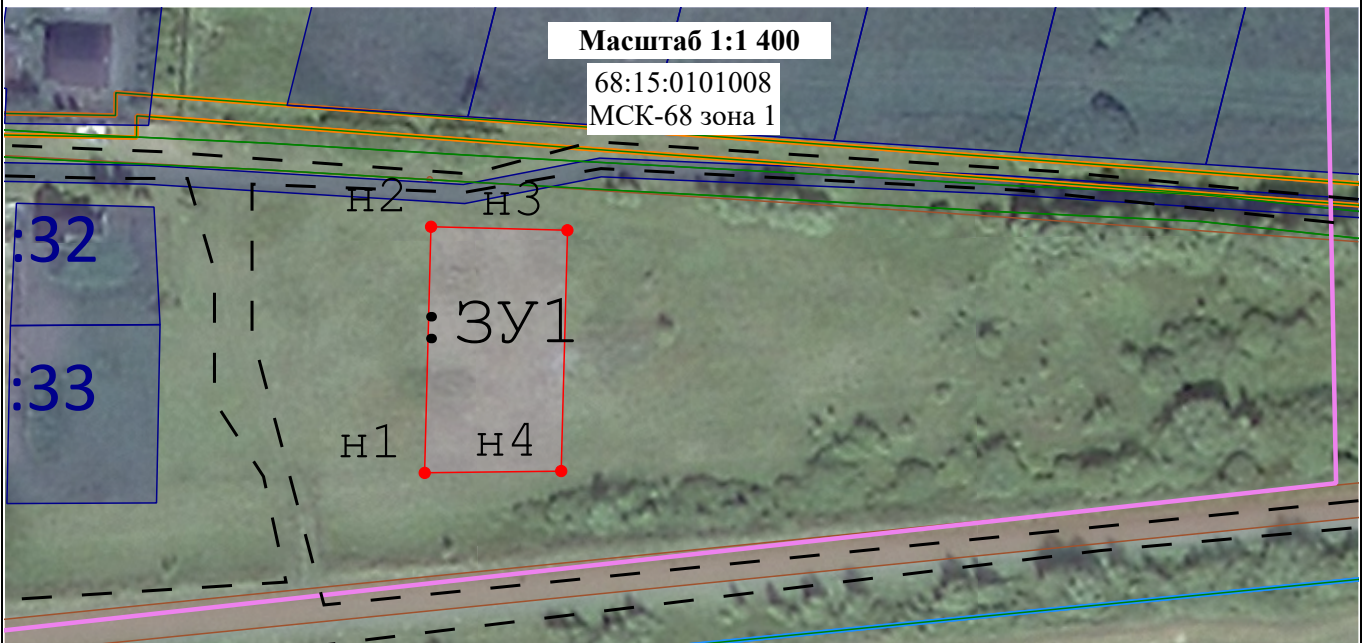
**Схема расположения земельного участка или земельных участков на кадастровом плане территории**

**Система координат: МСК-68 зона 1**

Условный номер земельного участка \_\_\_\_\_ :ЗУ2  
(указывается в случае, если предусматривается образование двух и более земельных участков)

Площадь земельного участка \_\_\_\_\_ 1 154 \_\_\_\_\_ м<sup>2</sup>  
(указывается проектная площадь образуемого земельного участка, вычисленная с использованием федеральной государственной географической информационной системы, обеспечивающей функционирование национальной системы пространственных данных, которой является федеральная государственная географическая информационная система "Единая цифровая платформа "Национальная система пространственных данных" (далее - информационная система), или иных технологических и программных средств с округлением до 1 квадратного метра. Указанное значение площади земельного участка может быть уточнено при проведении кадастровых работ не более чем на десять процентов)

Обозначение характерных точек границ	Координаты		Обозначение характерных точек границ	Координаты	
	(указываются в случае подготовки схемы расположения земельного участка с использованием информационной системы или иных технологических и программных средств. Значения координат, полученные с использованием указанных технологических и программных средств, указываются с округлением до 0,01 метра)			(указываются в случае подготовки схемы расположения земельного участка с использованием информационной системы или иных технологических и программных средств. Значения координат, полученные с использованием указанных технологических и программных средств, указываются с округлением до 0,01 метра)	
	X	Y		X	Y
н1	413 341,83	1 281 277,67	н4	413 342,17	1 281 303,09
н2	413 387,74	1 281 278,85	н1	413 341,83	1 281 277,67
н3	413 387,09	1 281 304,24			



**Условные обозначения:**

- |  |  |  |  |
|--|--|--|--|
|  | - образуемый земельный участок   |  | - вновь образованная часть границы, сведения о которой достаточны для определения ее местоположения  |
|  | - обозначение образуемого земельного участка   |  | - характерная точка границы земельного участка, сведения о которой отсутствуют в ЕГРН, местоположение которой определено при кадастровых работах (новая характерная точка) |
|  | - земельный участок включенный в ЕГРН  |  | - существующая часть границы, имеющиеся в ЕГРН сведения о которой достаточны для определения её местоположения   |
|  | - граница зоны с особыми условиями использования территории (ЗООИТ) или граница территориальной зоны |  | - контур здания, сооружения, объекта незавершенного строительства  |
|  | - зона общего пользования (проезд, проход)   |  | - граница населённого пункта   |
|  | - граница кадастрового квартала  |  | - кадастровый номер земельного участка, расположенный в кадастровом квартале 68:15:0101008   |
|  | - граница публичного сервитута   |  |  |