

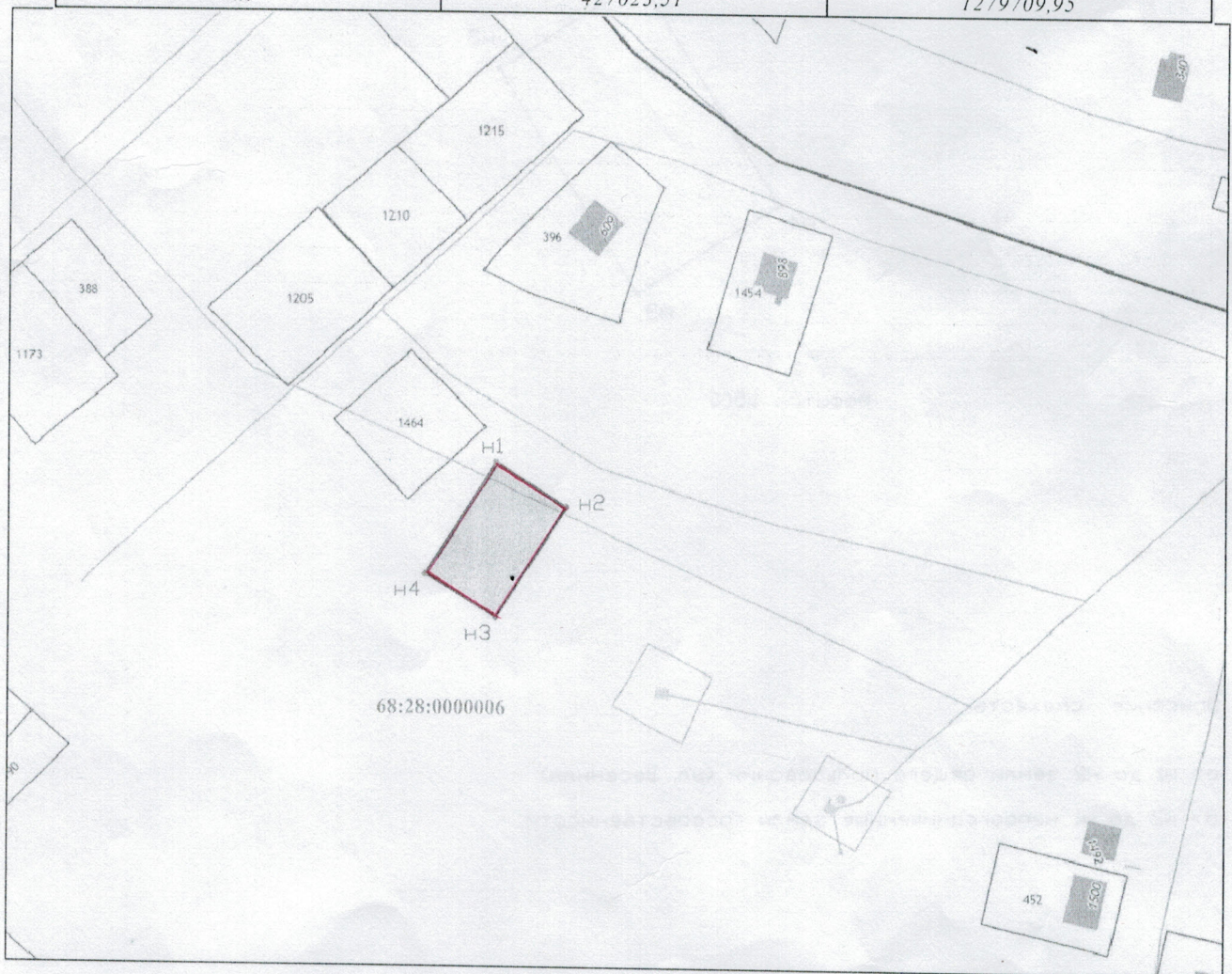
Утверждена

Постановлением администрации
города Рассказово Тамбовской области

от _____ N _____

Схема расположения земельного участка или земельных участков на кадастровом плане территории

Условный номер земельного участка		
Площадь земельного участка		1000м^2
Обозначение характерных точек границы	Координаты, м	
	X	Y
1	2	3
• н1	427023,51	1279709,95
н2	427010,28	1279731,17
н3	426976,34	1279709,99
н4	426989,58	1279688,78
н1	427023,51	1279709,95



Масштаб 1:2000

Условные обозначения:

- граница образуемого земельного участка
 - обозначение новых характерных точек
 - номер кадастрового квартала
- н2
68:28:0000006

1. Российская Федерация, Тамбовская область

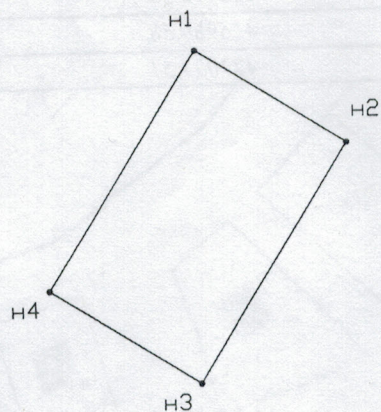
2. г. Рассказово, ул. Весенняя

3. КК 68:28:0000006

4. Площадь участка 1000 кв.м.

5. Категория земель: земли населенных пунктов

6. Вид разрешенного использования: для индивидуального жилищного строительства



Масштаб 1:500

Описание смежеств:

от n1 до n2 земли общего пользования (ул. Весенняя)

от n2 до n1 неразграниченные земли государственности

Схема составлена 000 "Кадастровая Служба"

Генеральный директор *В.М.Чепурнов* В.М.Чепурнов

17.01.2023 г.

