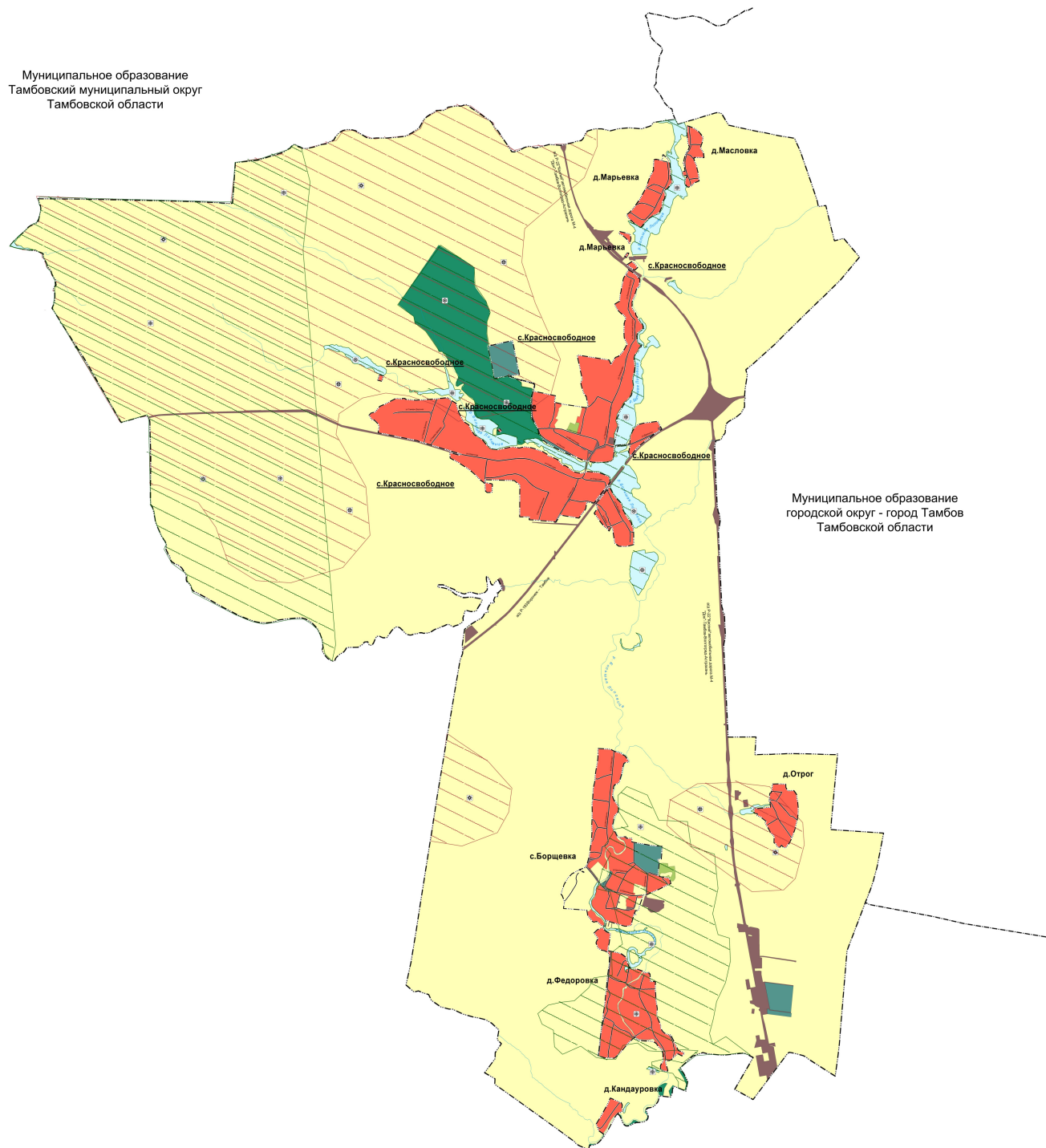


МАТЕРИАЛЫ ПО ОБОСНОВАНИЮ ГЕНЕРАЛЬНОГО ПЛАНА МУНИЦИПАЛЬНОГО ОБРАЗОВАНИЯ "КРАСНОВОБОДНЕНСКИЙ СЕЛЬСОВЕТ" ТАМБОВСКОГО РАЙОНА ТАМБОВСКОЙ ОБЛАСТИ

Карта территорий, подверженные риску возникновения чрезвычайных ситуаций природного и техногенного характера

Масштаб 1:60 000

Муниципальное образование
Тамбовский муниципальный округ
Тамбовской области



Муниципальное образование
городской округ - город Тамбов
Тамбовской области

Приложение
к альтому плану поселения,
му решением Совета депутатов
кого муниципального округа
Тамбовской области
от 29.08.2024 № 492

Границы единиц административно-территориального деления Российской Федерации

Значение	Условное обозначение	
	существующие	планируемые
Границы городского округа		
Границы сельского поселения		
Границы населенного пункта		

Функциональные зоны

Значение	Условное обозначение	
	существующий	планируемый
Жилые зоны		
Производственные зоны, зоны инженерной и транспортной инфраструктуры		
Зоны сельскохозяйственного использования		
Зоны рекреационного назначения		
Зоны лесов		
Зоны специального назначения		

Поверхностные водные объекты

Значение	Условное обозначение	
	существующий	планируемый
Водные (рука, ручей, канал)		
Водоём (озеро, пруд, искусственный карьер, водохранилище)		

Территории, подверженные риску возникновения чрезвычайных ситуаций природного и техногенного характера

Значение	Условное обозначение	
	существующий и строящийся	
Территории, подверженные риску возникновения чрезвычайных ситуаций природного характера		
Территории, подверженные опасным геологическим процессам		

Объекты и объекты транспорта федерального значения, регионального значения, местного значения и границах сельского поселения

Значение	Условное обозначение	
	существующий	планируемый и строящийся
Объекты федерального значения		
Объекты регионального значения		
Объекты местного значения		
Улицы и жилые застройки		