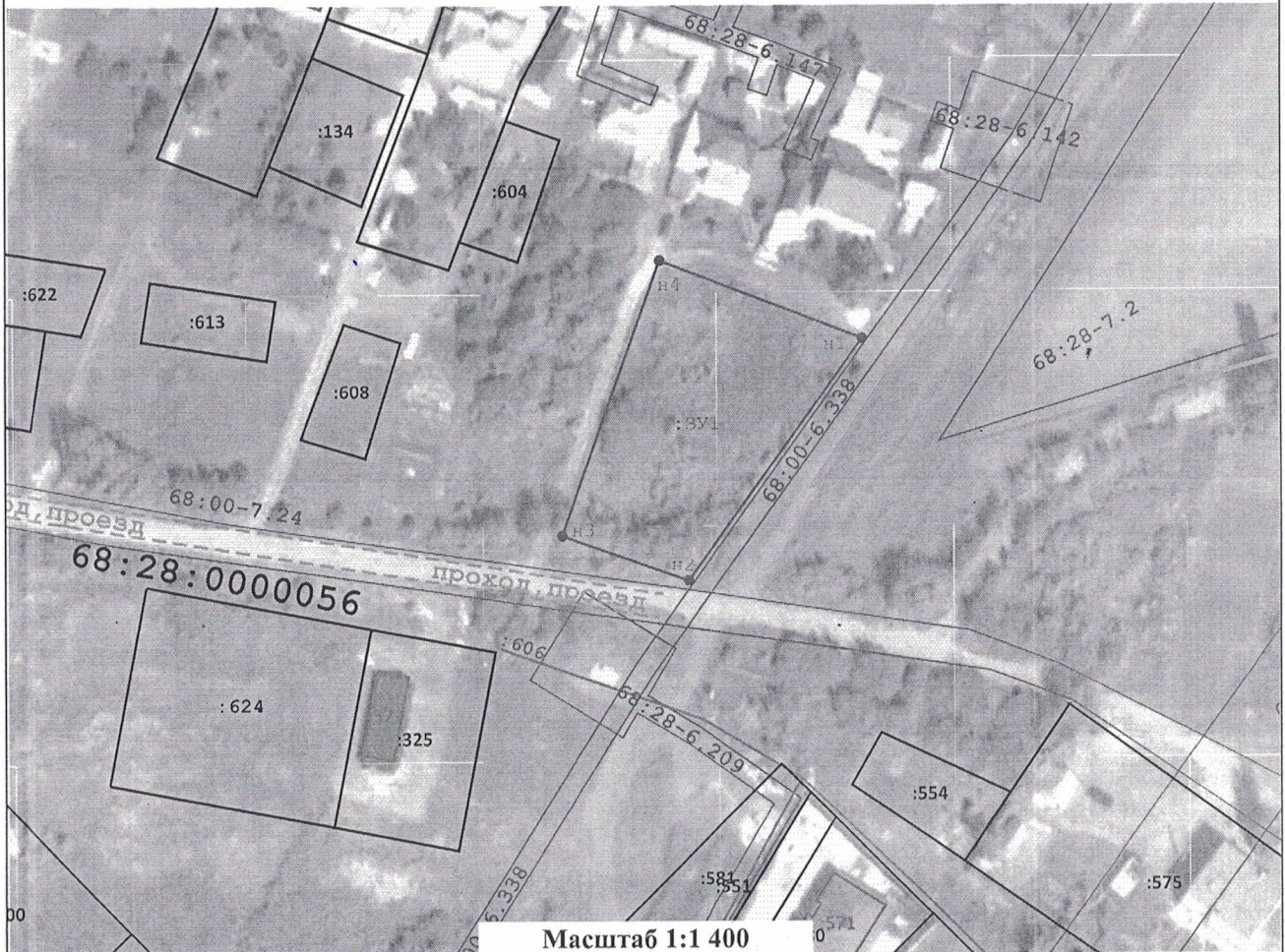


(наименование документа об утверждении, включая наименования органов государственной власти или органов местного самоуправления, принявших решение об утверждении схемы или подписавших соглашение о перераспределении земельных участков)

от _____ № _____

Схема расположения земельного участка или земельных участков на кадастровом плане территории

Система координат: МСК68 зона 1					
Условный номер земельного участка		_____			
Площадь земельного участка		2 000 М ²			
<small>(указывается проектная площадь образуемого земельного участка, вычисленная с использованием технологических и программных средств, в том числе размещенных на официальном сайте федерального органа исполнительной власти, уполномоченного Правительством Российской Федерации на осуществление государственного кадастрового учета, государственной регистрации прав, ведение Единого государственного реестра недвижимости и предоставление сведений, содержащихся в Едином государственном реестре недвижимости, в информационно-телекоммуникационной сети "Интернет" (далее - официальный сайт), с округлением до 1 квадратного метра. Указанное значение площади земельного участка может быть уточнено при проведении кадастровых работ не более чем на десять процентов)</small>					
Обозначение характерных точек границ	Координаты		Обозначение характерных точек границ	Координаты	
	X	Y		X	Y
n1	422 951,94	1 278 554,23	n4	422 967,42	1 278 514,18
n2	422 903,90	1 278 519,92	n1	422 951,94	1 278 554,23
n3	422 912,79	1 278 494,79			



Масштаб 1:1 400

Условные обозначения:

- граница кадастрового квартала
- :408** - Обозначение кадастрового номера участка
- Н6** - характерная точка контура нового земельного участка
- граница зарегистрированного в ЕГРН земельного участка
- 68:00-6.733** - Обозначение номера ЗОУИТ, территориальной зоны
- :3У1** - Обозначение нового земельного участка
- проход, проезд** - Обозначение прохода, проезда к участку
- граница вновь образованного земельного участка
- 68:30:0001032** - Обозначение номера кадастрового квартала
- 937** - Обозначение номера и границ ОКС