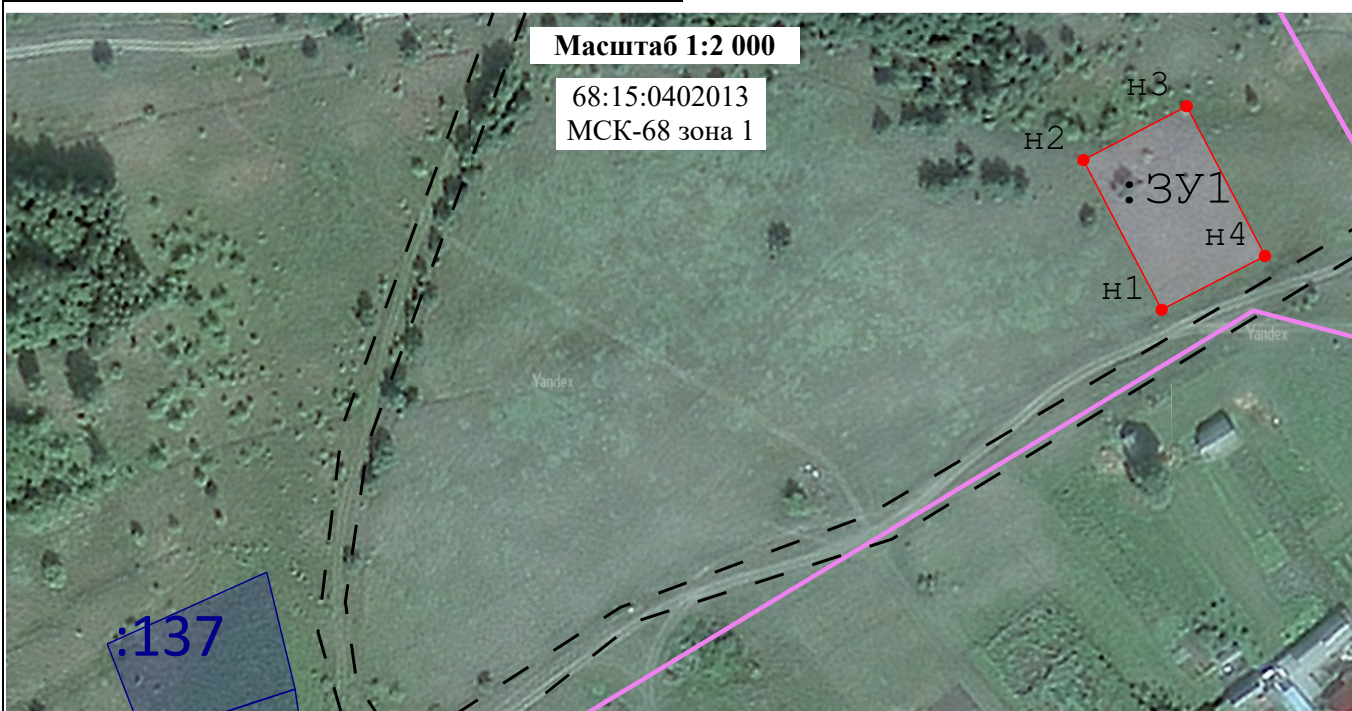


(наименование документа об утверждении, включая наименования органов государственной власти или органов местного самоуправления, принявших решение об утверждении схемы или подписавших соглашение о перераспределении земельных участков)

от _____ № _____

Схема расположения земельного участка или земельных участков на кадастровом плане территории

Система координат: МСК-68 зона 1					
Условный номер земельного участка		:ЗУ8 <i>(указывается в случае, если предусматривается образование двух и более земельных участков)</i>			
Площадь земельного участка		1 395 м ² <i>(указывается проектная площадь образуемого земельного участка, вычисленная с использованием федеральной государственной географической информационной системы, обеспечивающей функционирование национальной системы пространственных данных, которой является федеральная государственная географическая информационная система "Единая цифровая платформа "Национальная система пространственных данных" (далее - информационная система), или иных технологических и программных средств с округлением до 1 квадратного метра. Указанное значение площади земельного участка может быть уточнено при проведении кадастровых работ не более чем на десять процентов)</i>			
Обозначение характерных точек границ	Координаты		Обозначение характерных точек границ	Координаты	
	<i>(указываются в случае подготовки схемы расположения земельного участка с использованием информационной системы или иных технологических и программных средств. Значения координат, полученные с использованием указанных технологических и программных средств, указываются с округлением до 0,01 метра)</i>			<i>(указываются в случае подготовки схемы расположения земельного участка с использованием информационной системы или иных технологических и программных средств. Значения координат, полученные с использованием указанных технологических и программных средств, указываются с округлением до 0,01 метра)</i>	
	X	Y		X	Y
н1	421 259,44	1 271 007,07	н4	421 273,77	1 271 034,55
н2	421 299,33	1 270 986,25	н1	421 259,44	1 271 007,07
н3	421 313,67	1 271 013,74			



Условные обозначения:

- | | | | |
|--|--|--|--|
| | - Образующий земельный участок | | - Вновь образованная часть границы, сведения о которой достаточны для определения ее местоположения |
| | - Обозначение образуемого земельного участка | | - Характерная точка границы земельного участка, сведения о которой отсутствуют в ЕГРН, местоположение которой определено при кадастровых работах (новая характерная точка) |
| | - Земельный участок включенный в ЕГРН | | - Существующая часть границы, имеющиеся в ЕГРН сведения о которой достаточны для определения её местоположения |
| | - Граница зоны с особыми условиями использования территории (ЗОУИТ) или граница территориальной зоны | | - Контур здания, сооружения, объекта незавершенного строительства |
| | - Зона общего пользования (проезд, проход) | | - Граница кадастрового квартала |
| | - Кадастровый номер земельного участка, расположенный в квартале 68:15:0402013 | | - Кадастровый номер здания или сооружения, расположенного в кадастровом квартале 68:15:0402013 |