

Приложения № 2
УТВЕРЖДЕНА
постановлением Администрации района
от 13.02.2018 № 110

Схема границ прилегающих территорий на которых не допускается розничная продажа алкогольной продукции. Паново-Кустовский филиал МБОУ «Сатинская СОШ» с.Пановы-Кусты, ул. Театральная, д.198 –а



Схема границ прилегающих территорий на которых не допускается розничная продажа алкогольной продукции. Александровский филиал МБОУ «Сатинская СОШ» д. Александровские Верхи, ул. Школьная, д.124 –а



Схема границ прилегающих территорий на которых не допускается розничная продажа алкогольной продукции. Бахаревский филиал им. Героя Советского Союза Е.И.Комбарова МБОУ «Сатинская СОШ» с.Бахарево, ул. Школьная, д.111 -а



Схема границ прилегающих территорий на которых не допускается розничная продажа алкогольной продукции. ТОГБУЗ «Сампурская центральная районная больница»
Фельдшерско-акушерский пункт д. Александровские Верхи, ул. Школьная, д.94 –а



Схема границ прилегающих территорий на которых не допускается розничная продажа алкогольной продукции. ТОГБУЗ «Сампурская центральная районная больница» Фельдшерско- акушерский пункт с.Бахарево, ул. Школьная, д.119 –а

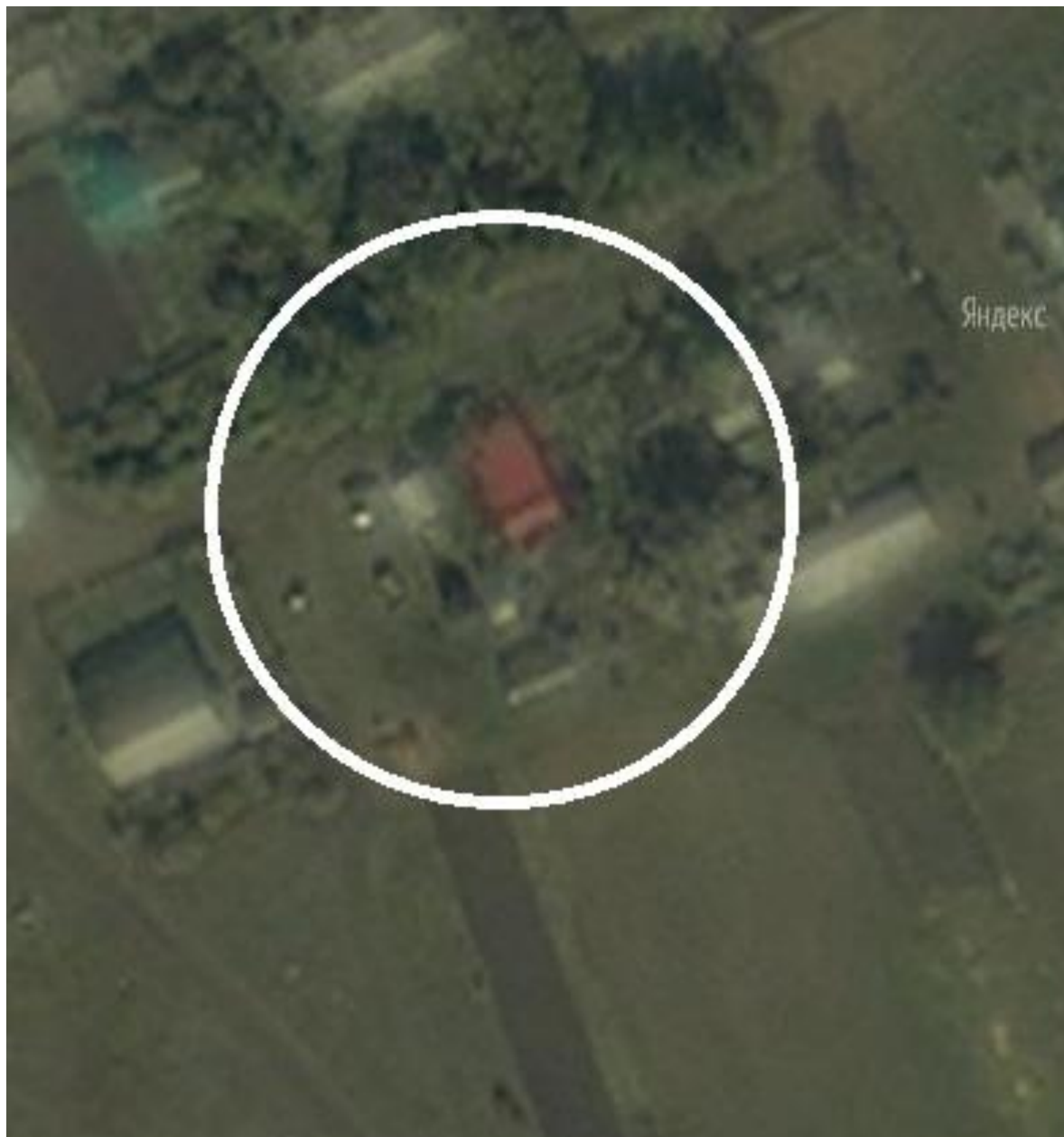


Схема границ прилегающих территорий на которых не допускается розничная продажа алкогольной продукции. ТОГБУЗ «Сампурская центральная районная больница»
Фельдшерско- акушерский пункт с.Пановы-Кусты, ул. Театральная, д.82 –а



Схема границ прилегающих территорий на которых не допускается розничная продажа алкогольной продукции. Марьевский филиал МБОУ «Сатинская СОШ» д.Марьевка, ул. Кооперативная, д.98 –а



Схема границ прилегающих территорий на которых не допускается розничная продажа алкогольной продукции. ТОГБУЗ «Сампурская центральная районная больница»
Фельдшерско- акушерский пункт д. Марьевка, ул. Молодежная, д.102 -а



Схема границ прилегающих территорий на которых не допускается розничная продажа алкогольной продукции. Ивановский филиал МБОУ «Сатинская СОШ» с.Ивановка, ул. Крупской, д.105 –а



Схема границ прилегающих территорий на которых не допускается розничная продажа алкогольной продукции. Ивановский филиал МБОУ «Сатинская СОШ», здание детского сада пос. совхоза. «Россия», ул. Ленина, д.7



Схема границ прилегающих территорий на которых не допускается розничная продажа алкогольной продукции. ТОГБУЗ «Сампурская центральная районная больница»
Врачебный участок с.Ивановка, пос. свх. «Россия» ул. Рабочая, д.14



Схема границ прилегающих территорий на которых не допускается розничная продажа алкогольной продукции. ТОГБУЗ «Сампурская центральная районная больница» Фельдшерско- акушерский пункт д. Марьевка (отд. свх. «Россия»), ул. Дорожная, д.35/2



Схема границ прилегающих территорий на которых не допускается розничная продажа алкогольной продукции. Первомайский филиал МБОУ «Сатинская СОШ» с. Первомайское, ул. Школьная, д.20



Схема границ прилегающих территорий на которых не допускается розничная продажа алкогольной продукции. ТОГБУЗ «Сампурская центральная районная больница»
Фельдшерско- акушерский пункт с.Первомайское, ул. Школьная, д.18/2

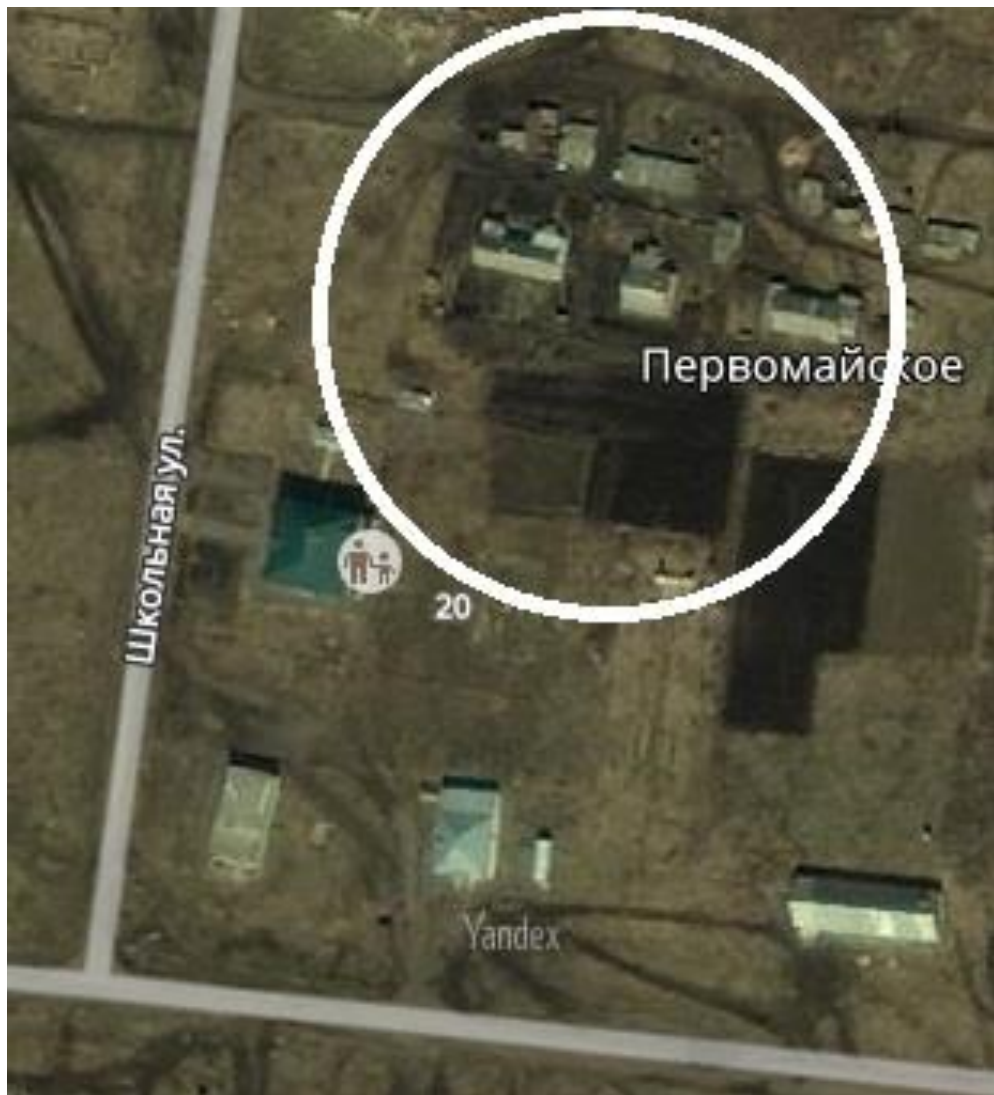


Схема границ прилегающих территорий на которых не допускается розничная продажа алкогольной продукции. ТОГБУЗ «Сампурская центральная районная больница»
Фельдшерско-акушерский пункт с. Александровка, ул. Молодежная, д.10/2



Схема границ прилегающих территорий на которых не допускается розничная продажа алкогольной продукции. Сампурский филиал МБОУ «Сатинская СОШ» с. Сампур, ул. Интернациональная, д.1



Схема границ прилегающих территорий на которых не допускается розничная продажа алкогольной продукции. ТОГБОУ СПО «Аграрно-технологический техникум» с. Сампур, ул. Советская, д.5



Схема границ прилегающих территорий на которых не допускается розничная продажа алкогольной продукции. Сампурский филиал МБДОУ «Детский сад «Березка» с.Сампур, ул. Мира, д.2



Схема границ прилегающих территорий на которых не допускается розничная продажа алкогольной продукции. ТОГБУЗ «Сампурская центральная районная больница»
Фельдшерско- акушерский пункт с.Беляевка, ул. Солнечная, д.2



Схема границ прилегающих территорий на которых не допускается розничная продажа алкогольной продукции. ТОГБУЗ «Сампурская центральная районная больница»
Врачебный участок с.Сампур, с.Сампур ул. Советская, д.19-а



Схема границ прилегающих территорий на которых не допускается розничная продажа алкогольной продукции. ТОГБУЗ «Сампурская центральная районная больница» Фельдшерско- акушерский пункт с.Текино, ул. Советская, д.50



Схема границ прилегающих территорий на которых не допускается розничная продажа алкогольной продукции. Текинский филиал МБОУ «Сатинская СОШ» с. Текино, ул. Советская д.39



Схема границ прилегающих территорий на которых не допускается розничная продажа алкогольной продукции. Муниципальное бюджетное общеобразовательное учреждение «Сатинская средняя общеобразовательная школа» пос.Сатинка, ул. 60 лет СССР, д.2



Схема границ прилегающих территорий на которых не допускается розничная продажа алкогольной продукции. Муниципальное бюджетное дошкольное общеобразовательное учреждение детский сад «Березка» пос.Сатинка, ул. Театральная, д.196



Схема границ прилегающих территорий на которых не допускается розничная продажа алкогольной продукции. Тамбовское областное государственное бюджетное учреждение здравоохранения «Сампурская центральная районная больница» пос. Сатинка ул. Новая, д.15



Схема границ прилегающих территорий на которых не допускается розничная продажа алкогольной продукции. Мичуринский центр организации работы железнодорожных станций - структурное подразделение Юго-Восточной дирекции Управления движением центральной дирекции Управления движением - филиала ОАО «РЖД» пос. Сатинка, ул. Железнодорожная, д.41 -а



Схема границ прилегающих территорий на которых не допускается розничная продажа алкогольной продукции. ТОГБУЗ «Сампурская центральная районная больница»
Фельдшерско-акушерский пункт с. Петровка, ул. Школьная, д.1



Схема границ прилегающих территорий на которых не допускается розничная продажа алкогольной продукции. Петровский филиал МБОУ «Сатинская СОШ» с. Петровка, ул. Школьная д.15



Схема границ прилегающих территорий на которых не допускается розничная продажа алкогольной продукции. ТОГБУЗ «Сампурская центральная районная больница»
Фельдшерско- акушерский пункт с. Перикса, ул. Рабочая, д.19

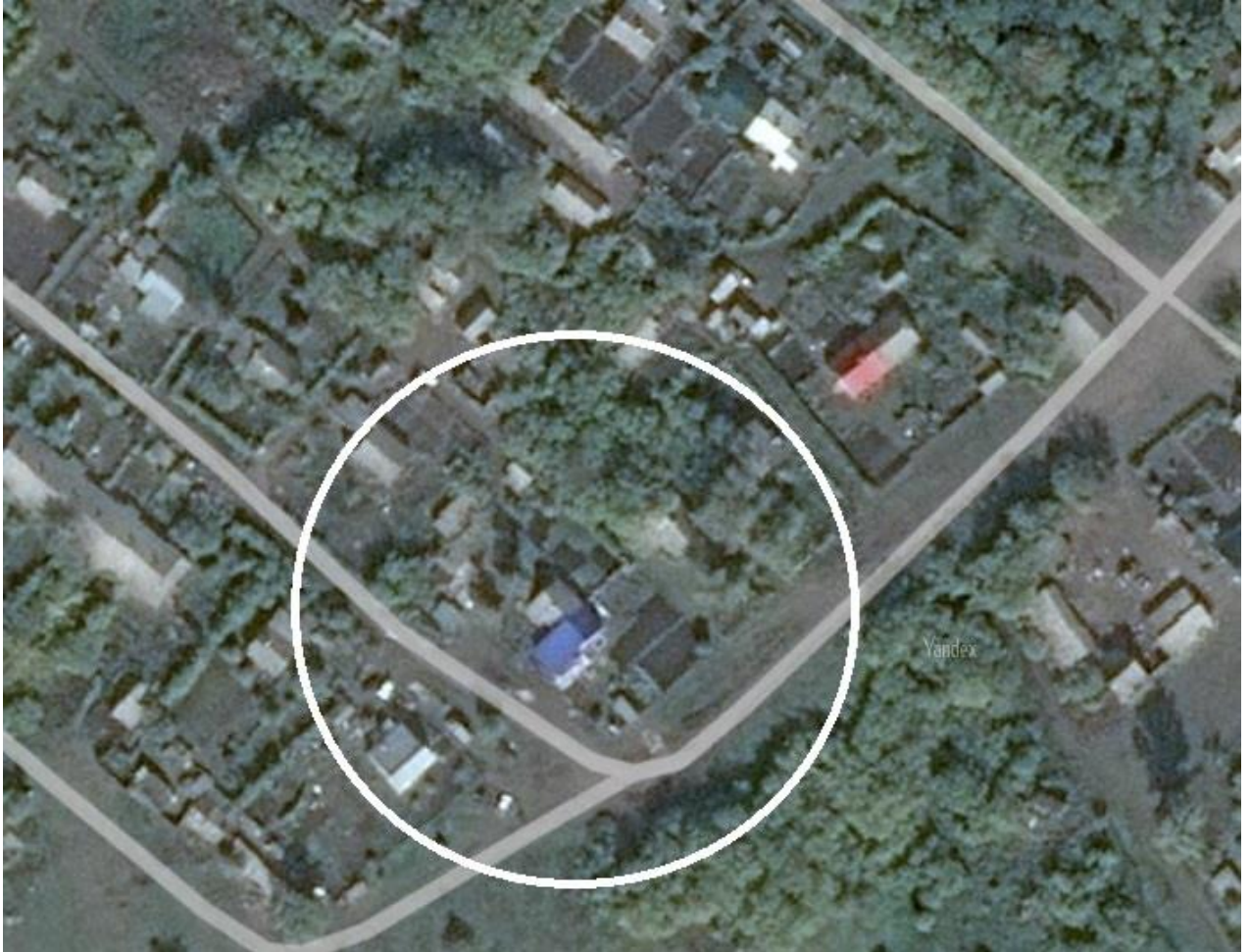


Схема границ прилегающих территорий на которых не допускается розничная продажа алкогольной продукции. Периксинский имени героя Советского Союза Антонова Семена Михеевича филиал МБОУ «Сатинская СОШ» с. Перикса, ул. Школьная, д.4



Схема границ прилегающих территорий на которых не допускается розничная продажа алкогольной продукции. ТОГБУЗ «Сампурская центральная районная больница» Фельдшерско- акушерский пункт с. Осино-Лазовка, ул. Центральная, д.20



Схема границ прилегающих территорий на которых не допускается розничная продажа алкогольной продукции. Медненский филиал МБОУ «Сатинская СОШ» с. Медное, ул. Клубная, д.24



Схема границ прилегающих территорий на которых не допускается розничная продажа алкогольной продукции. ТОГБУЗ «Сампурская центральная районная больница»
Фельдшерско-акушерский пункт с. Медное, ул. Клубная, д.25



Схема границ прилегающих территорий на которых не допускается розничная продажа алкогольной продукции. Верхоценский филиал МБОУ «Сатинская СОШ» с.Верхоценье, ул. Школьная, д.17 –а



Схема границ прилегающих территорий на которых не допускается розничная продажа алкогольной продукции. ТОГБУЗ «Сампурская центральная районная больница»
Фельдшерско-акушерский пункт с. Верхоценье, ул. Рабочая, д.3/1



Схема границ прилегающих территорий на которых не допускается розничная продажа алкогольной продукции. Серединовский филиал МБОУ «Сатинская СОШ» с. Серединовка, ул. Школьная, д.1



Схема границ прилегающих территорий на которых не допускается розничная продажа алкогольной продукции. ТОГБУЗ «Сампурская центральная районная больница»
Фельдшерско- акушерский пункт с. Серединовка, ул. Школьная, д.19



Схема границ прилегающих территорий на которых не допускается розничная продажа алкогольной продукции. ТОГБУЗ «Сампурская центральная районная больница» Фельдшерско- акушерский пункт с. Понзари, ул. Придорожная, д.1

