

ОПИСАНИЕ МЕСТОПОЛОЖЕНИЯ ГРАНИЦ

Сх-3 – Зона производственных объектов сельскохозяйственного назначения населенного пункта город Мичуринск

Тамбовской области

(наименование объекта, местоположение границ которого описано (далее - объект))

| Сведения об объекте | | | | | |
|---|---|------------|---|--|---|
| № п/п | Характеристики объекта | | | Описание характеристик | |
| 1 | 2 | | | 3 | |
| 1 | Местоположение объекта | | | Тамбовская область, Мичуринск г | |
| 2 | Площадь объекта \pm величина погрешности определения площади ($P \pm \Delta P$), м ² | | | 361828 \pm 211 | |
| 3 | Иные характеристики объекта | | | 1. Виды разрешенного использования земельных участков и объектов капитального строительства: 1.1. Основные виды использования: 1) Научное обеспечение сельского хозяйства 2) Хранение и переработка сельскохозяйственной продукции 3) Питомники 4) Обеспечение сельскохозяйственного производства 5) Коммунальное обслуживание 6) Земельные участки (территории) общего пользования | |
| Сведения о местоположении границ объекта | | | | | |
| 1. Система координат МСК-68 | | | | | |
| 2. Сведения о характерных точках границ объекта | | | | | |
| Обозначение характерных точек границ | Координаты, м | | Метод определения координат характерной точки | Средняя квадратическая погрешность положения характерной точки (M _t), м | Описание обозначения точки на местности (при наличии) |
| | X | Y | | | |
| 1 | 2 | 3 | 4 | 5 | 6 |
| 1 | 452948.27 | 1178270.25 | Картометрический метод | 0.1 | - |
| 2 | 452765.67 | 1178384.55 | Картометрический метод | 0.1 | - |
| 3 | 452575.47 | 1178503.68 | Картометрический метод | 0.1 | - |
| 4 | 452504.89 | 1178546.83 | Картометрический метод | 0.1 | - |
| 5 | 452505.20 | 1178551.15 | Картометрический метод | 0.1 | - |
| 6 | 452483.41 | 1178565.93 | Картометрический метод | 0.1 | - |
| 7 | 452478.88 | 1178563.67 | Картометрический метод | 0.1 | - |
| 8 | 452454.86 | 1178580.58 | Картометрический метод | 0.1 | - |
| 9 | 452430.85 | 1178600.66 | Картометрический метод | 0.1 | - |
| 10 | 452431.07 | 1178606.25 | Картометрический метод | 0.1 | - |
| 11 | 452413.74 | 1178621.05 | Картометрический метод | 0.1 | - |
| 12 | 452409.78 | 1178619.55 | Картометрический метод | 0.1 | - |
| 13 | 452384.52 | 1178642.91 | Картометрический метод | 0.1 | - |

Сведения о местоположении границ объекта

1. Система координат МСК-68

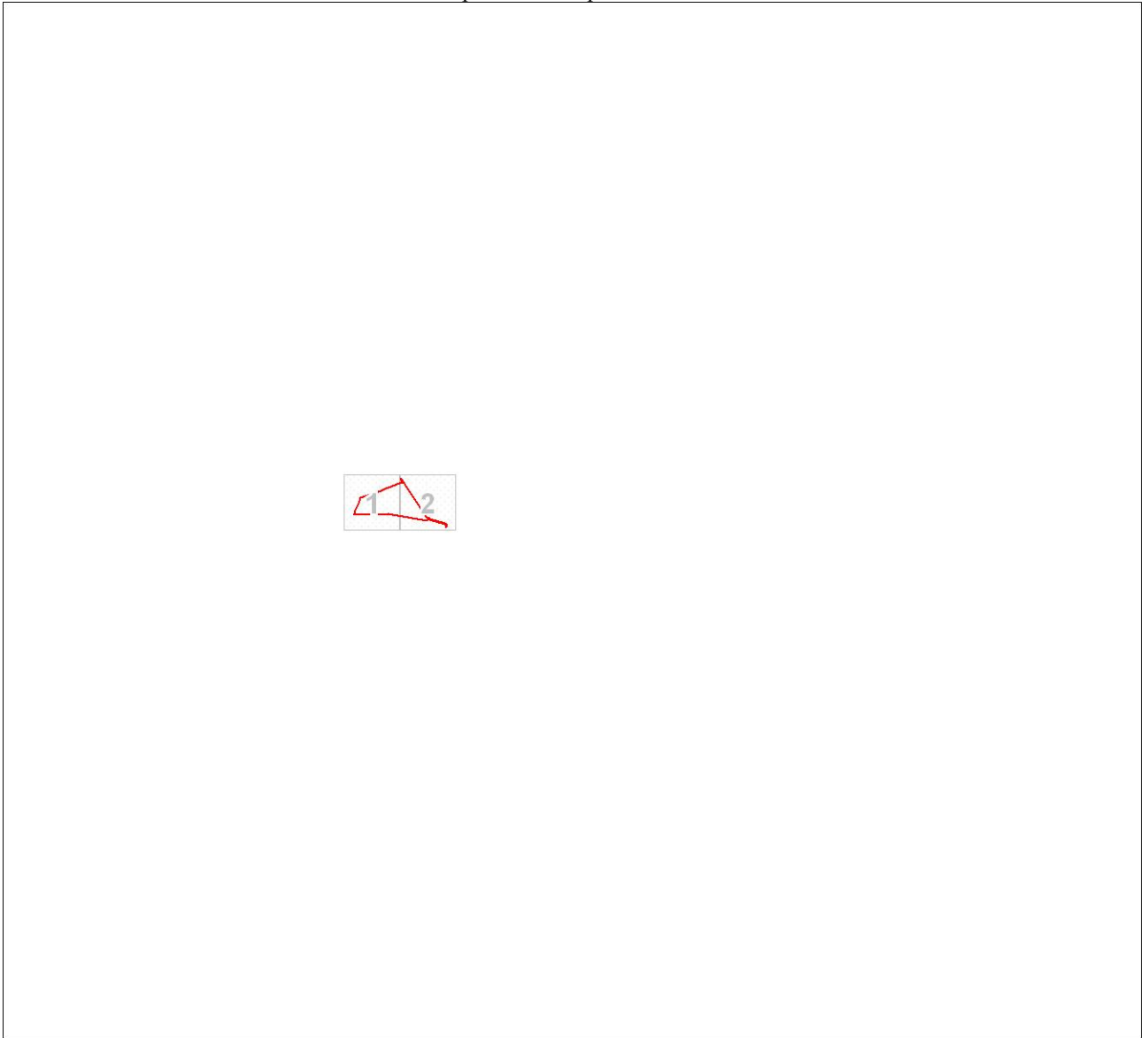
2. Сведения о характерных точках границ объекта

| Обозначение характерных точек границ | Координаты, м | | Метод определения координат характерной точки | Средняя квадратическая погрешность положения характерной точки (M _t), м | Описание обозначения точки на местности (при наличии) |
|--|---------------|------------|---|--|--|
| | X | Y | | | |
| 14 | 452371.52 | 1178660.47 | Картометрический метод | 0.1 | - |
| 15 | 452362.18 | 1178678.06 | Картометрический метод | 0.1 | - |
| 16 | 452356.48 | 1178689.72 | Картометрический метод | 0.1 | - |
| 17 | 452285.03 | 1178914.89 | Картометрический метод | 0.1 | - |
| 18 | 452278.28 | 1178934.39 | Картометрический метод | 0.1 | - |
| 19 | 452268.66 | 1178944.02 | Картометрический метод | 0.1 | - |
| 20 | 452254.30 | 1178945.02 | Картометрический метод | 0.1 | - |
| 21 | 452245.24 | 1178943.61 | Картометрический метод | 0.1 | - |
| 22 | 452245.24 | 1178943.61 | Картометрический метод | 0.1 | - |
| 23 | 452245.23 | 1178943.60 | Картометрический метод | 0.1 | - |
| 24 | 452229.65 | 1178939.07 | Картометрический метод | 0.1 | - |
| 25 | 452233.84 | 1178929.74 | Картометрический метод | 0.1 | - |
| 26 | 452233.84 | 1178929.74 | Картометрический метод | 0.1 | - |
| 27 | 452248.08 | 1178932.69 | Картометрический метод | 0.1 | - |
| 28 | 452258.55 | 1178932.99 | Картометрический метод | 0.1 | - |
| 29 | 452264.11 | 1178931.24 | Картометрический метод | 0.1 | - |
| 30 | 452267.38 | 1178928.08 | Картометрический метод | 0.1 | - |
| 31 | 452269.37 | 1178924.46 | Картометрический метод | 0.1 | - |
| 32 | 452273.05 | 1178914.57 | Картометрический метод | 0.1 | - |
| 33 | 452345.55 | 1178685.45 | Картометрический метод | 0.1 | - |
| 34 | 452351.09 | 1178661.08 | Картометрический метод | 0.1 | - |
| 35 | 452326.68 | 1178655.81 | Картометрический метод | 0.1 | - |
| 36 | 452343.11 | 1178579.94 | Картометрический метод | 0.1 | - |
| 37 | 452406.17 | 1178204.49 | Картометрический метод | 0.1 | - |
| 38 | 452431.59 | 1178054.07 | Картометрический метод | 0.1 | - |
| 39 | 452423.46 | 1177792.89 | Картометрический | 0.1 | - |

| Сведения о местоположении границ объекта | | | | | |
|---|---------------|------------|---|---|--|
| 1. Система координат МСК-68 | | | | | |
| 2. Сведения о характерных точках границ объекта | | | | | |
| Обозначение характерных точек границ | Координаты, м | | Метод определения координат характерной точки | Средняя квадратическая погрешность положения характерной точки (Mt), м | Описание обозначения точки на местности (при наличии) |
| | X | Y | | | |
| | | | метод | | |
| 40 | 452417.66 | 1177536.49 | Картометрический метод | 0.1 | - |
| 41 | 452432.88 | 1177536.49 | Картометрический метод | 0.1 | - |
| 42 | 452476.77 | 1177554.08 | Картометрический метод | 0.1 | - |
| 43 | 452560.30 | 1177587.97 | Картометрический метод | 0.1 | - |
| 44 | 452627.08 | 1177614.79 | Картометрический метод | 0.1 | - |
| 45 | 452674.22 | 1177633.56 | Картометрический метод | 0.1 | - |
| 46 | 452709.79 | 1177741.33 | Картометрический метод | 0.1 | - |
| 47 | 452731.67 | 1177801.39 | Картометрический метод | 0.1 | - |
| 48 | 452768.32 | 1177901.99 | Картометрический метод | 0.1 | - |
| 49 | 452781.31 | 1177937.70 | Картометрический метод | 0.1 | - |
| 50 | 452795.71 | 1177968.08 | Картометрический метод | 0.1 | - |
| 51 | 452820.51 | 1178020.41 | Картометрический метод | 0.1 | - |
| 52 | 452849.74 | 1178102.78 | Картометрический метод | 0.1 | - |
| 53 | 452892.04 | 1178222.04 | Картометрический метод | 0.1 | - |
| 54 | 452896.90 | 1178235.74 | Картометрический метод | 0.1 | - |
| 55 | 452910.03 | 1178272.73 | Картометрический метод | 0.1 | - |
| 56 | 452959.75 | 1178241.41 | Картометрический метод | 0.1 | - |
| 57 | 452961.75 | 1178240.17 | Картометрический метод | 0.1 | - |
| 58 | 452970.39 | 1178255.26 | Картометрический метод | 0.1 | - |
| 1 | 452948.27 | 1178270.25 | Картометрический метод | 0.1 | - |
| 3. Сведения о характерных точках части (частей) границы объекта | | | | | |
| Обозначение характерных точек части границы | Координаты, м | | Метод определения координат характерной точки | Средняя квадратическая погрешность положения характерной точки (Mt), м | Описание обозначения точки на местности (при наличии) |
| | X | Y | | | |
| 1 | 2 | 3 | 4 | 5 | 6 |
| - | - | - | - | - | - |

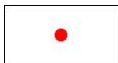
План границ объекта

Обзорная схема границ объекта



Масштаб 1:101659

Используемые условные знаки и обозначения:



Характерная точка границы объекта землеустройства



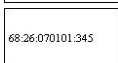
Надписи номеров характерных точек границы объекта землеустройства



Граница объекта землеустройства



Границы земельных участков, включенные в ГКН



Кадастровый номер земельного участка

Подпись _____

Дата 17 мая 2021 г.

Место для оттиска печати (при наличии) лица, составившего описание местоположения границ объекта

План границ объекта

Выносной лист № 1



Масштаб 1:5000

Используемые условные знаки и обозначения:

Условные обозначения представлены на листе 5

Подпись _____

Дата 17 мая 2021 г.

Место для оттиска печати (при наличии) лица, составившего описание местоположения границ объекта

План границ объекта

Выносной лист № 2



Масштаб 1:5000

Используемые условные знаки и обозначения:

Условные обозначения представлены на листе 5

Подпись _____

Дата 17 мая 2021 г.

Место для оттиска печати (при наличии) лица, составившего описание местоположения границ объекта

| Текстовое описание местоположения границ объекта | | |
|--|----------|-------------------------------|
| Прохождение границы | | Описание прохождения границы |
| от точки | до точки | |
| 1 | 2 | 3 |
| 1 | 58 | По границе земельных участков |
| 58 | 1 | По границе земельных участков |