

(наименование документа об утверждении, включая наименования органов государственной власти или органов местного самоуправления, принявших решение об утверждении схемы или подписавших соглашение о перераспределении земельных участков)

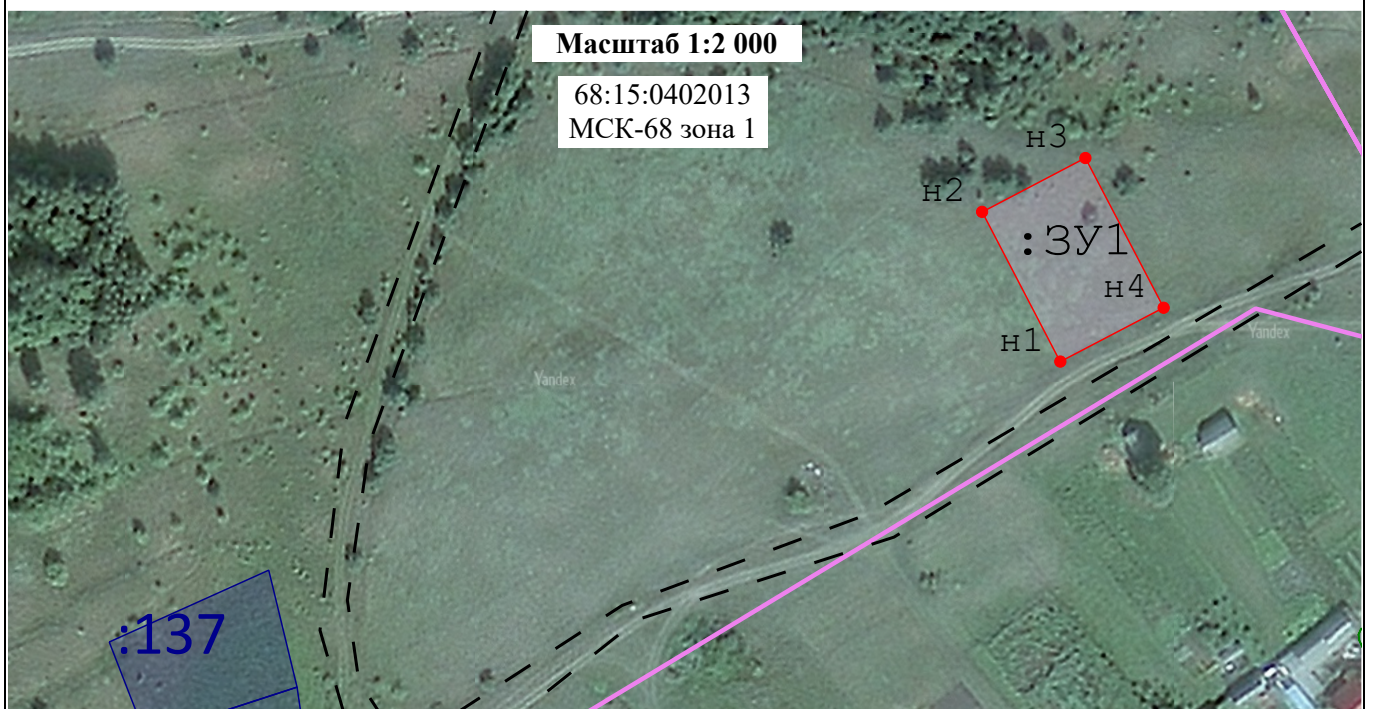
от _____ № _____

Схема расположения земельного участка или земельных участков на кадастровом плане территории

Система координат: МСК-68 зона 1	
Условный номер земельного участка	:ЗУ7
<i>(указывается в случае, если предусматривается образование двух и более земельных участков)</i>	

Площадь земельного участка 1 395 м²
 (указывается проектная площадь образуемого земельного участка, вычисленная с использованием федеральной государственной географической информационной системы, обеспечивающей функционирование национальной системы пространственных данных, которой является федеральная государственная географическая информационная система "Единая цифровая платформа "Национальная система пространственных данных" (далее - информационная система), или иных технологических и программных средств с округлением до 1 квадратного метра. Указанное значение площади земельного участка может быть уточнено при проведении кадастровых работ не более чем на десять процентов)

Обозначение характерных точек границ	Координаты		Обозначение характерных точек границ	Координаты	
	(указываются в случае подготовки схемы расположения земельного участка с использованием информационной системы или иных технологических и программных средств. Значения координат, полученные с использованием указанных технологических и программных средств, указываются с округлением до 0,01 метра)			(указываются в случае подготовки схемы расположения земельного участка с использованием информационной системы или иных технологических и программных средств. Значения координат, полученные с использованием указанных технологических и программных средств, указываются с округлением до 0,01 метра)	
	X	Y		X	Y
н1	421 245,10	1 270 979,58	н4	421 259,44	1 271 007,07
н2	421 284,99	1 270 958,77	н1	421 245,10	1 270 979,58
н3	421 299,33	1 270 986,25			



Условные обозначения:

- | | | | |
|--|------------------------------------------------------------------------------------------------------|--|----------------------------------------------------------------------------------------------------------------------------------------------------------------------------|
| | - образуемый земельный участок | | - вновь образованная часть границы, сведения о которой достаточны для определения ее местоположения |
| | - обозначение образуемого земельного участка | | - характерная точка границы земельного участка, сведения о которой отсутствуют в ЕГРН, местоположение которой определено при кадастровых работах (новая характерная точка) |
| | - земельный участок включенный в ЕГРН | | - существующая часть границы, имеющиеся в ЕГРН сведения о которой достаточны для определения её местоположения |
| | - граница зоны с особыми условиями использования территории (ЗОУИТ) или граница территориальной зоны | | - контур здания, сооружения, объекта незавершенного строительства |
| | - зона общего пользования (проезд, проход) | | - граница кадастрового квартала |
| | - кадастровый номер земельного участка, расположенный в квартале 68:15:0402013 | | - кадастровый номер здания или сооружения, расположенного в кадастровом квартале 68:15:0402013 |