

АДМИНИСТРАЦИЯ МИЧУРИНСКОГО МУНИЦИПАЛЬНОГО ОКРУГА  
ТАМБОВСКОЙ ОБЛАСТИ

ПОСТАНОВЛЕНИЕ

16.01.2026

г. Мичуринск

№ 6

Об утверждении схемы размещения рекламных конструкций на территории Мичуринского муниципального округа Тамбовской области

В соответствии с ч. 5.8 ст. 19 Федерального закона от 13.03.2006 № 38-ФЗ «О рекламе», Порядком предварительного согласования схем размещения рекламных конструкций на земельных участках независимо от форм собственности, а также на зданиях или ином недвижимом имуществе, находящихся в собственности Тамбовской области или муниципальной собственности, и вносимых в них изменений, утвержденным постановлением Правительства Тамбовской области от 06.10.2025 № 557, учитывая предварительное согласование схемы размещения рекламных конструкций министерством градостроительства и архитектуры Тамбовской области от 29.12.2025 № 49.01-06/7847, руководствуясь Уставом Мичуринского муниципального округа Тамбовской области, администрация муниципального округа постановляет:

1. Утвердить схему размещения рекламных конструкций на территории Мичуринского муниципального округа Тамбовской области согласно приложению.

2. Признать утратившим силу постановление администрации Мичуринского района Тамбовской области от 05.05.2015 № 780 «Об утверждении схемы размещения рекламных конструкций на территории Мичуринского района Тамбовской области».

3. Опубликовать настоящее постановление на сайте сетевого издания «РИА «ТОП68» ([www.top68.ru](http://www.top68.ru), свидетельство о регистрации ЭЛ № ФС 77-74008 от 29.10.2018), разместить на сайте администрации Мичуринского муниципального округа в информационно-телекоммуникационной сети «Интернет».

4. Контроль за исполнением настоящего постановления возложить на заместителя главы администрации муниципального округа А.В. Кривошеева.

Глава муниципального округа

Г.Д. Хубулов

**ПРИЛОЖЕНИЕ  
УТВЕРЖДЕНА**  
постановлением администрации  
Мичуринского муниципального округа  
Тамбовской области  
от 16.01.2026 № 6

**Схема размещения рекламных конструкций на территории  
Мичуринского муниципального округа Тамбовской области**

**1. Цели схемы размещения рекламных конструкций**

Настоящая схема размещения рекламных конструкций на территории Мичуринского муниципального округа Тамбовской области (далее - Схема) устанавливает необходимые требования по обеспечению благоприятной визуально-рекламной окружающей среды для граждан, юридических лиц и индивидуальных предпринимателей, имущества физических или юридических лиц, государственного или муниципального имущества при размещении и эксплуатации рекламных конструкций на территории Мичуринского муниципального округа Тамбовской области, определяет соответствие размещения наружной рекламы внешнему архитектурному облику сложившейся застройки.

Схема разработана в целях реализации положений:

- 1) Федерального закона от 13.03.2006 № 38-ФЗ «О рекламе»;
- 2) Федерального закона от 06.10.2003 №131-ФЗ «Об общих принципах организации местного самоуправления в Российской Федерации»;
- 3) Федерального закона от 08.11.2007 № 257-ФЗ «Об автомобильных дорогах и о дорожной деятельности в Российской Федерации и о внесении изменений в отдельные законодательные акты Российской Федерации»;
- 4) ГОСТ РФ 52044-2003. Государственный стандарт Российской Федерации «Наружная реклама на автомобильных дорогах и территориях городских и сельских поселений. Общие технические требования к средствам наружной рекламы. Правила размещения»;
- 5) документов территориального планирования и градостроительного зонирования поселений Мичуринского муниципального округа Тамбовской области.

**2. Назначение настоящей схемы размещения рекламных  
конструкций**

2.1. Схема является документом, определяющим места размещения рекламных конструкций, типы и виды рекламных конструкций, установка которых допускается на земельных участках независимо от форм собственности, а также на зданиях или ином недвижимом имуществе, находящихся в собственности субъектов Российской Федерации или муниципальной собственности, иные характеристики рекламных конструкций.

2.2. Схема разрабатывается для обеспечения соблюдения внешнего архитектурного облика сложившейся застройки, градостроительных норм и правил, требований безопасности при размещении рекламных конструкций и устанавливает единые требования к средствам наружной рекламы, их размещению и эксплуатации на территории Мичуринского муниципального округа Тамбовской области.

2.3. Рекламные конструкции размещаются в соответствии с картой размещения рекламных конструкций на территории Мичуринского муниципального округа согласно приложению.

### **3. Типы и виды рекламных конструкций**

3.1. Основной тип рекламной конструкции, предусмотренный к размещению на территории Мичуринского муниципального округа:

Еврощит - типовая отдельно стоящая щитовая рекламная конструкция большого формата с внешним или внутренним подсветом.

Еврощит состоит из фундамента, опоры, каркаса и информационного поля размером 3,0 х 6,0 м.

Количество сторон еврощита не может быть более двух.

Фундамент еврощита не должен выступать над уровнем земли.

Нижний край каркаса еврощита должен располагаться на высоте не менее 4,5 м от поверхности земли.

Еврощит, выполненный в одностороннем варианте, должен иметь декоративно оформленную обратную сторону.

3.2. Основные виды рекламных конструкций, предусмотренных к размещению на территории Мичуринского муниципального округа:

3.2.1 по месту расположения:

- отдельно стоящие рекламные конструкции - стационарные наземные рекламные конструкции на собственных опорах;

3.2.2. по площади информационного поля:

- малогабаритные рекламные конструкции с площадью одного рекламного поля (стороны) менее 6 кв. м;

- крупногабаритные рекламные конструкции с площадью одного рекламного поля (стороны) от 6 кв. м до 18 кв. м включительно;

#### **4. Общие требования к распространению наружной рекламы**

4.1. Обязательными условиями распространения наружной рекламы на территории Мичуринского муниципального округа являются:

- получение разрешения на установку рекламной конструкции в соответствии с перечнем (реестр) мест размещения рекламных конструкций предполагаемых к установке размещения согласно Приложению и в соответствии с административным регламентом предоставления муниципальной услуги «Выдача разрешения на установку и эксплуатацию рекламных конструкций на территории Мичуринского муниципального округа Тамбовской области, аннулирование такого разрешения», утвержденным постановлением администрации Мичуринского муниципального округа от 28.02.2025 № 474;
- соблюдение требований к распространению наружной рекламы, предъявляемых действующим законодательством.

4.2. Рекламная конструкция должна использоваться исключительно в целях распространения рекламы, социальной рекламы.

4.3. Установка и эксплуатация рекламной конструкции допускаются при наличии разрешения на установку и эксплуатацию рекламной конструкции.

4.4. Рекламные конструкции должны быть изготовлены и размещены в строгом соответствии с проектами и Схемой размещения.

4.5. Содержание информации, размещаемой на рекламных конструкциях, должно соответствовать законодательству Российской Федерации, в том числе Федеральному закону «О рекламе».

4.6. Рекламная конструкция должна иметь маркировку с указанием рекламораспространителя и номера его телефона. Маркировка должна быть размещена под информационным полем. Размер текста должен позволять его прочтение, в том числе с ближайшей полосы движения транспортных средств.

4.7. Рекламная конструкция должна содержаться в технически исправном состоянии, отвечать требованиям безопасности. Любые дефекты в рекламной конструкции и баннере должны быть устранены владельцем рекламной конструкции в трехдневный срок или незамедлительно в случае возникновения угрозы безопасности.

4.8. Установка и эксплуатация рекламных конструкций должны обеспечивать условия безопасности и беспрепятственного движения транспорта и пешеходов.

4.9. Ответственность за техническое состояние в период эксплуатации, за безопасность крепления конструкций, за электро-, пожаро- и экологическую безопасность несут владельцы рекламных конструкций в установленном законодательством Российской Федерации порядке.

4.10. При эксплуатации рекламной конструкции не допускается:

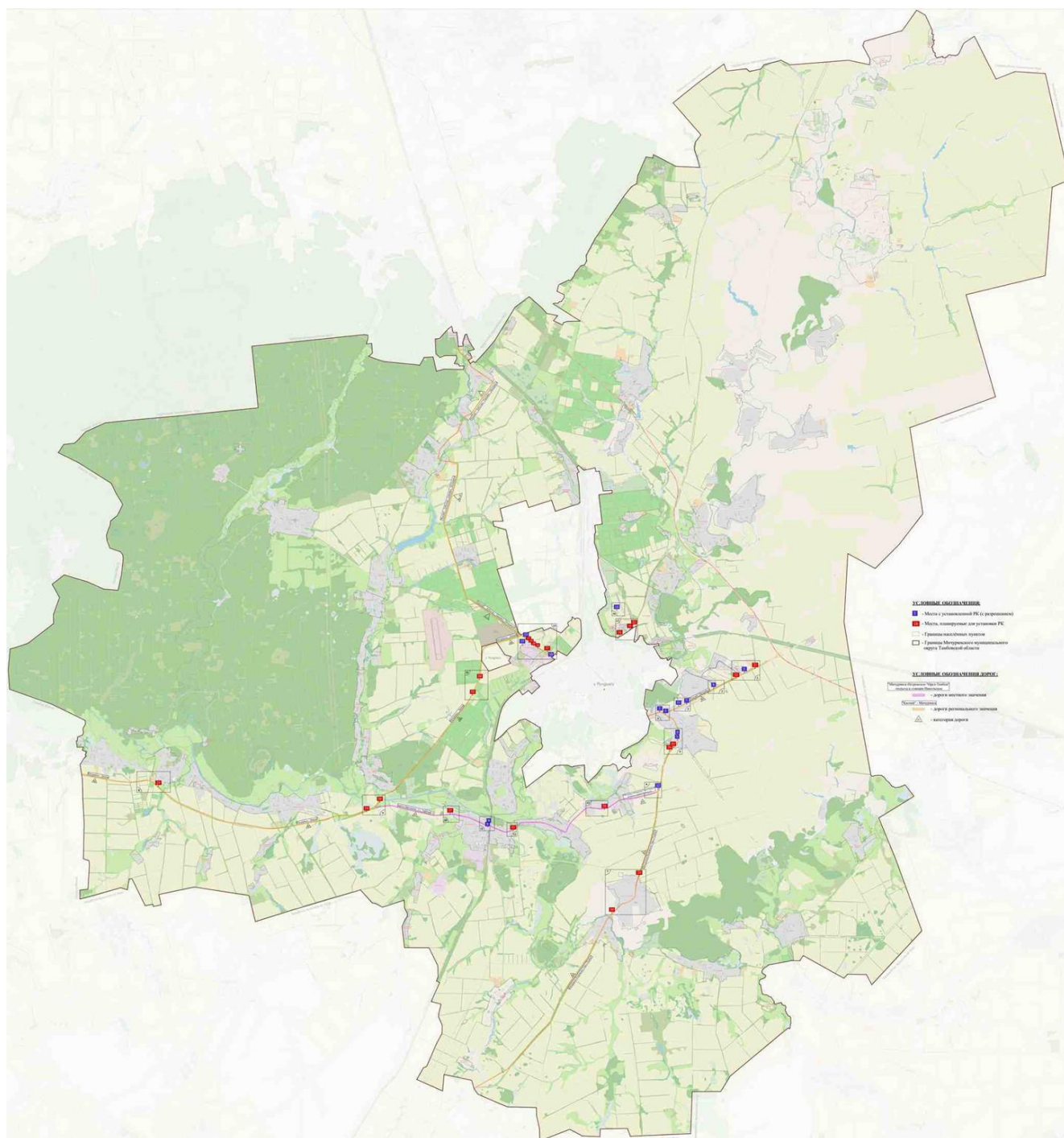
4.10.1. Установка рекламной конструкции без разрешения (самовольная установка) не допускается. В случае самовольной установки рекламной конструкции она подлежит демонтажу.

4.10.2. Увеличение или уменьшение площади информационного поля;

4.10.3. Деление информационного поля на отдельные самостоятельные части для размещения нескольких информационных сообщений

4.10.4. Установка и эксплуатация рекламных конструкций без размещения на них рекламного или информационного сообщения.

Схема размещения рекламных конструкций на территории Мичуринского  
муниципального округа Тамбовской области



Перечень мест размещения рекламных конструкций					
№ п/п	№ лист а фрагмента схем ы	Адрес (ориентир)	Координаты месторасположения РК	Тип и вид рекламной конструкции, размер информационного поля	КН, Форма собственности
1	2	3	4	5	6
1	4	Автодорога «Мичуринск-Петров-ское - Орел-Тамбов» с. Заворонежское, ул. Советская, в районе дома 105	52.882189, 40.545333	Тип: Рекламный щит. Количество сторон: Две. Размеры: 6*3 м. Площадь информационного поля: 36 м.кв.	КН 68:07:0000000:3644 Неразграниченная государственная собственность
2	4	Автодорога «Мичуринск-Петровское-Орел-Тамбов» с.Заворонежское, ул.Советская, в районе д.73	52.883341, 40.540786	Тип: Рекламный щит. Количество сторон: Две. Размеры: 6*3 м. Площадь информационного поля: 36 м.кв.	КН 68:07:0000000:3644 Неразграниченная государственная собственность
3	1	Автодорога «Каспий» - Мичуринск, д. Андреевка, в районе д. № 26	52.901933, 40.607031	Тип: Рекламный щит. Количество сторон: Две. Размеры: 6*3 м. Площадь информационного поля: 36 м.кв.	КН 68:07:0304001:213 Неразграниченная государственная собственность
4	11	Тамбовская область, Мичуринский МО, с. Новоникольское, в районе железнодорожного переезда	52.830204, 40.408545	Тип: Рекламный щит. Количество сторон: Две. Размеры: 6*3 м. Площадь информационного поля: 36 м.кв.	КН 68:07:0704004:223 Неразграниченная государственная собственность
5	5	Тамбовская область, Мичуринский МО, с. Заворонежское, ул. Социалистическая, напротив дома № 108	52.869944, 40.554638	Тип: Рекламный щит. Количество сторон: Две. Размеры: 6*3 м. Площадь информационного поля: 36 м.кв.	КН 68:07:0301013:627 Неразграниченная государственная собственность

1	2	3	4	5	6
6	5	Тамбовская область, Мичуринский МО, с. Заворонежское, ул. Социалистическая, напротив дома № 92	52.872359, 40.555164	Тип: Рекламный щит. Количество сторон: Две. Размеры: 6*3 м. Площадь информационного поля: 36 м.кв.	КН 68:07:0301013:621 Неразграниченная государственная собственность
7	3	Тамбовская область, Мичуринский МО, с. Заворонежское, ул. Революционная, напротив д. № 141	52.887519, 40.561491	Тип: Рекламный щит. Количество сторон: Две. Размеры: 6*3 м. Площадь информационного поля: 36 м.кв.	КН 68:07:0301002:226 Неразграниченная государственная собственность
8	2	Тамбовская область, Мичуринский МО, с. Панское, ул. Революционная, в районе д. № 45	52.894303, 40.582471	Тип: Рекламный щит. Количество сторон: Две. Размеры: 6*3 м. Площадь информационного поля: 36 м.кв.	КН 68:07:0302006:160 Неразграниченная государственная собственность
9	11	Тамбовская область, Мичуринский МО, с. Новоникольское, ул. Советская в районе д.№ 94	52.830099, 40.407800	Тип: Рекламный щит. Количество сторон: Две. Размеры: 6*3 м. Площадь информационного поля: 36 м.кв.	КН 68:07:0704002:195 Неразграниченная государственная собственность
10	15	Тамбовская область, Мичуринский МО, пос. Зеленый Гай, ул. Автозаводская, в районе д. № 2-а	52.908777, 40.457698	Тип: Рекламный щит. Количество сторон: Две. Размеры: 6*3 м. Площадь информационного поля: 36 м.кв.	КН 68:07:2901014:111 Неразграниченная государственная собственность
1	2	3	4	5	6



<b>11</b>	3	Тамбовская область, Мичуринский МО, с. Заворонежское, ул. Революционная, в районе д. № 95	52.886215, 40.556688	Тип: Рекламный щит. Количество сторон: Две. Размеры: 6*3 м. Площадь информационного поля: 36 м.кв.	КН 68:07:0000000:3630 Неразграниченная государственная собственность
<b>12</b>	6	Автомобильная дорога «Мичуринск-Петровское-Орел-Тамбов» - подъезд к ст.Никольское», поворот на с. Борщевое (КН 68:07:0000000:1089)	52.847411, 40.539918	Тип: Рекламный щит. Количество сторон: Две. Размеры: 6*3 м. Площадь информационного поля: 36 м.кв.	КН 68:07:0000000:1089 Частная собственность
<b>13</b>	15	Автомобильная дорога "Каспий" - Хоботово - Терновое – Мичуринск» слева на территории бывшего завода поршневых колец ЗУ с КН 68:07:2205001:221	52.917181, 40.438008	Тип: Рекламный щит. Количество сторон: Две. Размеры: 6*3 м. Площадь информационного поля: 36 м.кв.	КН 68:07:2205001:221 Частная собственность
<b>14</b>	16	Тамбовская область, Мичуринский МО, пос. Мичурина в районе ул. Аэродромной, на ЗУ с КН 68:07:2302003:176	52.931112, 40.507114	Тип: Рекламный щит. Количество сторон: Две. Размеры: 6*3 м. Площадь информационного поля: 36 м.кв.	КН 68:07:2302003:176 Частная собственность
<b>1</b>	<b>2</b>	<b>3</b>	<b>4</b>	<b>5</b>	<b>6</b>

<b>15</b>	15	Тамбовская область, Мичуринский МО, п. Зеленый Гай, мкр. Индустриальног о парка (КН 68:07:2205001:5 22)	52.916904, 40.437861	Тип: Рекламный щит. Количество сторон: Две. Размеры: 6*3 м. Площадь информационного поля: 36 м.кв.	КН 68:07:2205001:522 Частная собственность
<b>16</b>	17	Дорога район межрай. базы, земельный участок с КН 68:07:2302002:5 3	52.918733, 40.509280	Тип: Рекламный щит. Количество сторон: Две. Размеры: 6*3 м. Площадь информационного поля: 36 м.кв.	КН 68:07:2302002:53 Частная собственность
<b>17</b>	15	Тамбовская область, Мичуринский МО, п. Зеленый Гай, мкр. Индустриальног о парка (КН 68:07:2205001:5 24)	52.916702, 40.438758	Тип: Рекламный щит. Количество сторон: Две. Размеры: 6*3 м. Площадь информационного поля: 36 м.кв.	КН 68:07:2205001:524 Частная собственность
<b>18</b>	15	Тамбовская область, Мичуринский МО, п. Зеленый Гай, мкр. Индустриальног о парка (КН 68:07:2205001:2 56)	52.913589, 40.446419	Тип: Рекламный щит. Количество сторон: Две. Размеры: 6*3 м. Площадь информационного поля: 36 м.кв.	КН 68:07:2205001:256 Частная собственность
<b>19</b>	17	Тамбовская область, Мичуринский муниципальный округ, с. Турмасово, ул. Автовазовская, на территории автосалона Люкс-Авто (КН 68:07:2302002:2 06)	52.921824, 40.517833	Тип: Рекламный щит. Количество сторон: Две. Размеры: 6*3 м. Площадь информационного поля: 36 м.кв.	КН 68:07:2302002:206 Частная собственность
<b>1</b>	<b>2</b>	<b>3</b>	<b>4</b>	<b>5</b>	<b>6</b>

<b>20</b>	15	Тамбовская область, Мичуринский МО, п. Зеленый Гай, мкр. Индустриального парка, земельный участок с КН 68:07:2205001:189	52.915982, 40.440559	Тип: Рекламный щит. Количество сторон: Две. Размеры: 6*3 м. Площадь информационного поля: 36 м.кв.	КН 68:07:2205001:189 Частная собственность
<b>21</b>	15	Тамбовская область, Мичуринский МО, п. Зеленый Гай, мкр. Индустриального парка, земельный участок с КН 68:07:2205001:189	52.916209, 40.440064	Тип: Рекламный щит. Количество сторон: Две. Размеры: 6*3 м. Площадь информационного поля: 7,2 м.кв.	КН 68:07:2205001:189 Частная собственность
<b>22</b>	17	Тамбовская область, Мичуринский МО, с. Турмасово, ул. Автовазовская, земельный участок с КН 68:07:2302002:58	52.922503, 40.518604	Тип: Рекламный щит. Количество сторон: Две. Размеры: 2*1,8 м. Площадь информационного поля: 36 м.кв.	КН 68:07:2302002:58 Частная собственность
<b>23</b>	1	Автодорога «Каспий-Мичуринск» напротив въезда на Пейнтбольный клуб «Тамбовский волк»	52.904044, 40.614663	Тип: Рекламный щит. Количество сторон: Две. Размеры: 6*3 м. Площадь информационного поля: 36 м.кв.	КН 68:07:0000000:148 Частная собственность
<b>24</b>	9	Автодорога «Мичуринск-Липецк», в районе поворота на с. Новоникольское	52.836798, 40.312490	Тип: Рекламный щит. Количество сторон: Две. Размеры: 6*3 м. Площадь информационного поля: 36 м.кв.	Неразграниченная государственная собственность
<b>1</b>	<b>2</b>	<b>3</b>	<b>4</b>	<b>5</b>	<b>6</b>

<b>25</b>	8	Автодорога «Мичуринск-Липецк», в районе поворота на с. Старая Казинка	52.848654, 40.151992	Тип: Рекламный щит. Количество сторон: Две. Размеры: 6*3 м. Площадь информационного поля: 36 м.кв.	Неразграниченная государственная собственность
<b>26</b>	5	Автодорога «Мичуринск-Петровское-Орел-Тамбов», после автозаправочной станции	52.865242, 40.548703	Тип: Рекламный щит. Количество сторон: Две. Размеры: 6*3 м. Площадь информационного поля: 36 м.кв.	Неразграниченная государственная собственность
<b>27</b>	10	Автодорога «Никольское - Ст. Тарбеево», напротив д. № 249	52.835601, 40.378413	Тип: Рекламный щит. Количество сторон: Две. Размеры: 6*3 м. Площадь информационного поля: 36 м.кв.	Неразграниченная государственная собственность
<b>28</b>	13	Автодорога «Мичуринск-Петровское-Орел-Тамбов-подъезд к ст. Никольское», после проезда к с. Борщевое	52.838385, 40.499143	Тип: Рекламный щит. Количество сторон: Две. Размеры: 6*3 м. Площадь информационного поля: 36 м.кв.	Неразграниченная государственная собственность
<b>29</b>	7	Автодорога «Мичуринск-Петровское-Орел-Тамбов», на въезде в с. Старое Хмелевое	52.806451, 40.524593	Тип: Рекламный щит. Количество сторон: Две. Размеры: 6*3 м. Площадь информационного поля: 36 м.кв.	Неразграниченная государственная собственность
<b>30</b>	7	Автодорога «Мичуринск-Петровское-Орел-Тамбов», перед мостом в с. Новое Хмелевое	52.789243, 40.504046	Тип: Рекламный щит. Количество сторон: Две. Размеры: 6*3 м. Площадь информационного поля: 36 м.кв.	Неразграниченная государственная собственность
<b>1</b>	<b>2</b>	<b>3</b>	<b>4</b>	<b>5</b>	<b>6</b>

<b>31</b>	12	Тамбовская область, Мичуринский МО, с. Новоникольское , ул. Советская, в районе д. № 1	52.828205, 40.427780	Тип: Рекламный щит. Количество сторон: Две. Размеры: 6*3 м. Площадь информационного поля: 36 м.кв.	Неразграниченная государственная собственность
<b>32</b>	1	Автодорога «Каспий- Мичуринск», поворот на пос. Коминтерн	52.899519, 40.600176	Тип: Рекламный щит. Количество сторон: Две. Размеры: 6*3 м. Площадь информационного поля: 36 м.кв.	КН 68:07:0000000:148 Частная собственность
<b>33</b>	5	Тамбовская область, Мичуринский муниципальный округ, с. Заворонежское, ул. Социалистическ ая, у автозаправочно й станции № 44.	52.866818, 40.551129	Тип: Рекламный щит. Количество сторон: Две. Размеры: 6*3 м. Площадь информационного поля: 36 м.кв.	Неразграниченная государственная собственность
<b>34</b>	14	Автодорога «Мичуринск- Липецк»	52.898671, 40.401048	Тип: Рекламный щит. Количество сторон: Две. Размеры: 6*3 м. Площадь информационного поля: 36 м.кв.	Неразграниченная государственная собственность
<b>35</b>	14	Автодорога «Мичуринск- Липецк»	52.891073, 40.395448	Тип: Рекламный щит. Количество сторон: Две. Размеры: 6*3 м. Площадь информационного поля: 36 м.кв.	Неразграниченная государственная собственность
<b>36</b>	9	Автодорога «Мичуринск- Липецк», в районе поворота на с. Новоникольское	52.841102, 40.323414	Тип: Рекламный щит. Количество сторон: Две. Размеры: 6*3 м. Площадь информационного поля: 36 м.кв.	Неразграниченная государственная собственность
<b>1</b>	<b>2</b>	<b>3</b>	<b>4</b>	<b>5</b>	<b>6</b>

<b>37</b>	15	Автодорога"Кас пий" - Хоботово - Терновое – Мичуринск» в районе поворота на Мичуринский РЭС	52.909915, 40.455591	Тип: Рекламный щит. Количество сторон: Две. Размеры: 6*3 м. Площадь информационного поля: 36 м.кв.	Неразграниченная государственная собственность
-----------	----	--	----------------------	--	--