

(наименование документа об утверждении, включая наименования органов государственной власти или органов местного самоуправления, принявших решение об утверждении схемы или подписавших соглашение о перераспределении земельных участков)

от \_\_\_\_\_ № \_\_\_\_\_

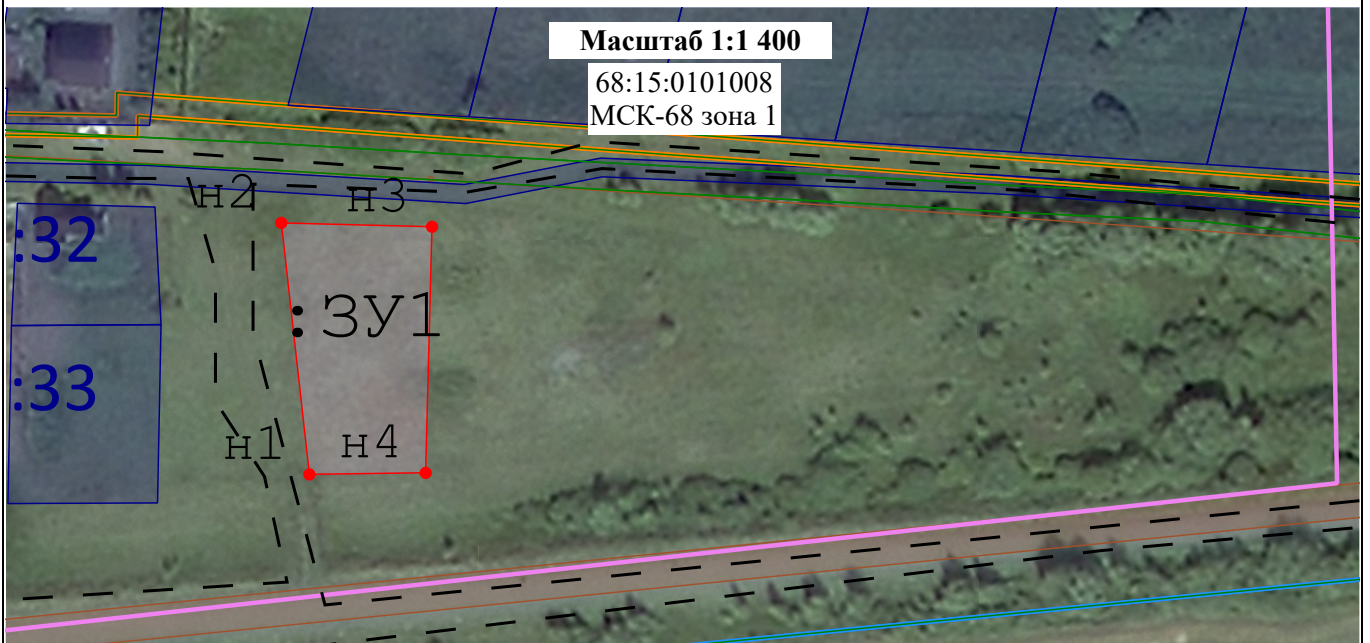
**Схема расположения земельного участка или земельных участков на кадастровом плане территории**

**Система координат: МСК-68 зона 1**

Условный номер земельного участка \_\_\_\_\_  
 (указывается в случае, если предусматривается образование двух и более земельных участков)

Площадь земельного участка 1 154 м<sup>2</sup>  
 (указывается проектная площадь образуемого земельного участка, вычисленная с использованием федеральной государственной географической информационной системы, обеспечивающей функционирование национальной системы пространственных данных, которой является федеральная государственная географическая информационная система "Единая цифровая платформа "Национальная система пространственных данных" (далее - информационная система), или иных технологических и программных средств с округлением до 1 квадратного метра. Указанное значение площади земельного участка может быть уточнено при проведении кадастровых работ не более чем на десять процентов)

| Обозначение характерных точек границ | Координаты   |              | Обозначение характерных точек границ | Координаты   |              |
|--------------------------------------|--|--------------|--------------------------------------|--|--------------|
|                                      | (указываются в случае подготовки схемы расположения земельного участка с использованием информационной системы или иных технологических и программных средств. Значения координат, полученные с использованием указанных технологических и программных средств, указываются с округлением до 0,01 метра) |              |                                      | (указываются в случае подготовки схемы расположения земельного участка с использованием информационной системы или иных технологических и программных средств. Значения координат, полученные с использованием указанных технологических и программных средств, указываются с округлением до 0,01 метра) |              |
|                                      | X  | Y            |                                      | X  | Y            |
| н1                                   | 413 341,53   | 1 281 256,02 | н4                                   | 413 341,83   | 1 281 277,67 |
| н2                                   | 413 388,46   | 1 281 250,78 | н1                                   | 413 341,53   | 1 281 256,02 |
| н3                                   | 413 387,74   | 1 281 278,85 |                                      |  |              |



**Условные обозначения:**

- образуемый земельный участок
- обозначение образуемого земельного участка
- земельный участок включенный в ЕГРН
- граница зоны с особыми условиями использования территории (ЗОУИТ) или граница территориальной зоны
- зона общего пользования (проезд, проход)
- граница кадастрового квартала
- граница публичного сервитута
- вновь образованная часть границы, сведения о которой достаточны для определения ее местоположения
- характеристическая точка границы земельного участка, сведения о которой отсутствуют в ЕГРН, местоположение которой определено при кадастровых работах (новая характеристическая точка)
- существующая часть границы, имеющиеся в ЕГРН сведения о которой достаточны для определения ее местоположения
- контур здания, сооружения, объекта незавершенного строительства
- граница населенного пункта
- кадастровый номер земельного участка, расположенный в кадастровом квартале 68:15:0101008