

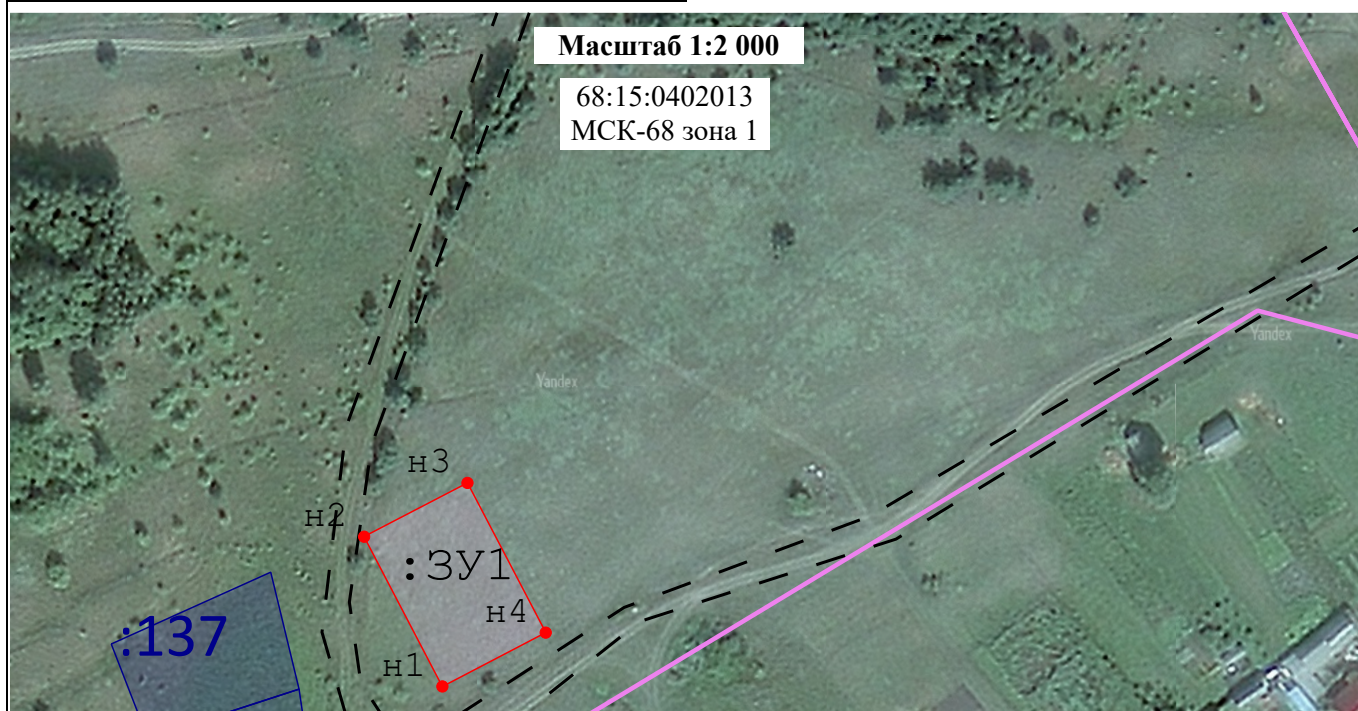
(наименование документа об утверждении, включая наименования органов государственной власти или органов местного самоуправления, принявших решение об утверждении схемы или подписавших соглашение о перераспределении земельных участков)

от _____ № _____

Схема расположения земельного участка или земельных участков на кадастровом плане территории

Система координат: МСК-68 зона 1	
Условный номер земельного участка	—
<i>(указывается в случае, если предусматривается образование двух и более земельных участков)</i>	
Площадь земельного участка	1 395 М ²
(указывается проектная площадь образуемого земельного участка, вычисленная с использованием федеральной государственной географической информационной системы, обеспечивающей функционирование национальной системы пространственных данных, которой является федеральная государственная географическая информационная система "Единая цифровая платформа "Национальная система пространственных данных" (далее - информационная система), или иных технологических и программных средств с округлением до 1 квадратного метра. Указанное значение площади земельного участка может быть уточнено при проведении кадастровых работ не более чем на десять процентов)	

Обозначение характерных точек границ	Координаты		Обозначение характерных точек границ	Координаты	
	(указываются в случае подготовки схемы расположения земельного участка с использованием информационной системы или иных технологических и программных средств. Значения координат, полученные с использованием указанных технологических и программных средств, указываются с округлением до 0,01 метра)			(указываются в случае подготовки схемы расположения земельного участка с использованием информационной системы или иных технологических и программных средств. Значения координат, полученные с использованием указанных технологических и программных средств, указываются с округлением до 0,01 метра)	
	X	Y		X	Y
н1	421 159,06	1 270 814,68	н4	421 173,40	1 270 842,16
н2	421 198,95	1 270 793,86	н1	421 159,06	1 270 814,68
н3	421 213,29	1 270 821,35			



Условные обозначения:

- | | | | |
|--|--|--|--|
| | - образуемый земельный участок | | - вновь образованная часть границы, сведения о которой достаточны для определения ее местоположения |
| | - обозначение образуемого земельного участка | | - Существующая часть границы, имеющиеся в ЕГРН сведения о которой достаточны для определения её местоположения |
| | - земельный участок включенный в ЕГРН | | - контур здания, сооружения, объекта незавершенного строительства |
| | - граница зоны с особыми условиями использования территории (ЗОУИТ) или граница территориальной зоны | | - граница кадастрового квартала |
| | - зона общего пользования (проезд, проход) | | - кадастровый номер земельного участка, расположенный в кадастровом квартале 68:15:0402013 |
| | - кадастровый номер земельного участка, расположенный в кадастровом квартале 68:15:0402013 | | - кадастровый номер здания или сооружения, расположенного в кадастровом квартале 68:15:0402013 |