

внесения изменений в ПРАВИЛА ЗЕМЛЕПОЛЬЗОВАНИЯ И ЗАСТРОЙКИ МУНИЦИПАЛЬНОГО ОБРАЗОВАНИЯ "АЛКУЖБОРКОВСКИЙ СЕЛЬСОВЕТ"
МОРШАНСКОГО МУНИЦИПАЛЬНОГО ОКРУГА ТАМБОВСКОЙ ОБЛАСТИ
 Карта зон с особыми условиями использования территории
 Масштаб 1:90000

Приложение № 1
 к Правилам землепользования и застройки,
 утвержденным решением Совета депутатов
 Моршанского муниципального округа
 Тамбовской области
 от _____ № _____

Границы единиц административно-территориального деления Российской Федерации

Значение	Условное обозначение	
	существующие	планируемые
Граница субъекта Российской Федерации		
Граница сельского поселения		
Граница населенного пункта		

Виды территориальных зон, для которых в Правилах землепользования и застройки определены границы и установлены градостроительные регламенты

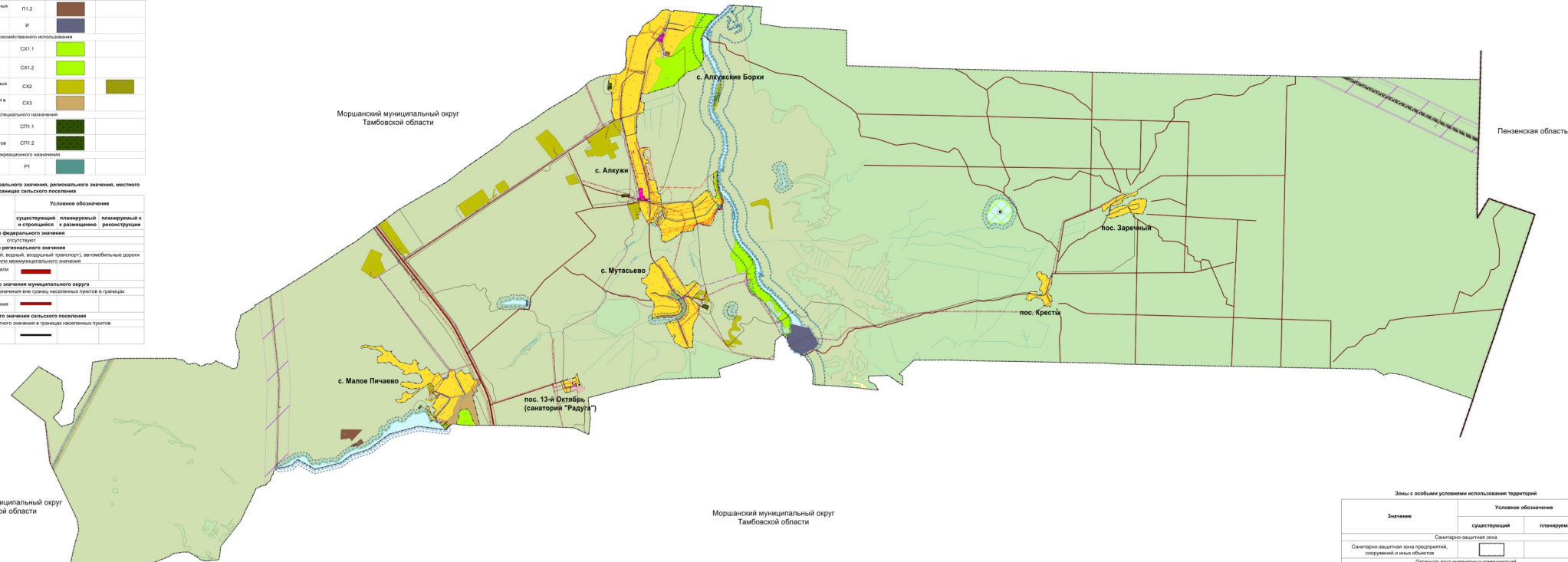
Значение	Условное обозначение		
	индекс	существующий	планируемый
Жилая зона	ЖИ		
Зона застройки индивидуальными жилыми домами	ЖИ1		
Общественно-деловая зона	ОД1		
Зона специализированной общественной застройки	ОД2		
Производственные зоны, зоны инженерной и транспортной инфраструктур			
Производственная зона	П1.1		
Производственная зона в границах населенных пунктов	П1.2		
Зона инженерной инфраструктуры	И		
Зоны сельскохозяйственного использования			
Зона садоводства и огородничества некоммерческих объединений граждан	СХ1.1		
Зона садоводства и огородничества некоммерческих объединений граждан в границах населенных пунктов	СХ1.2		
Производственная зона сельскохозяйственных предприятий	СХ2		
Зона сельскохозяйственного использования в границах населенных пунктов	СХ3		
Зоны специального назначения			
Зона клубов	СП1.1		
Зона клубов в границах населенных пунктов	СП1.2		
Зоны рекреационного назначения			
Зона рекреационного назначения	Р1		

Объекты в области транспорта федерального значения, регионального значения, местного значения в границах сельского поселения

Значение	Условное обозначение		
	существующий	планируемый	планируемый к реконструкции
Объекты федерального значения			
Объекты регионального значения			
Объекты местного значения			
Улицы в жилой застройке			

Территории, для которых градостроительные регламенты не устанавливаются

Вид территории	Условное обозначение	Значение территории
Земли сельскохозяйственного назначения в составе земель сельскохозяйственного назначения		Для сельскохозяйственных угодий устанавливается особый правовой режим, исключающий перевод земель и недопущение выщелачивания этих земель из сельскохозяйственного оборота, осуществления на застройки, в том числе в целях использования в сельскохозяйственной деятельности.
Земли, покрытые поверхностными водами		Плывучая кордная обитель, наводнения и овражно-балочная или мелиоративная обособленность, являются исключительным объектом водопользования. Не являются объектами водопользования обочины, если они не подконтрольны Водным комиссиям Российской Федерации.
Земли лесного фонда		Использование, охрана, защита, восстановление лесов осуществляется в соответствии с целевыми назначениями земель, на которых эти леса расположены. Порядок использования и охраны земель лесного фонда регулируется земельным и лесным законодательством Российской Федерации.



Объекты трубопроводного транспорта и инженерной инфраструктуры

Вид объекта	Условное обозначение	Значение объекта
Линии электропередачи		Линии электропередачи 10 кВ
		Линии электропередачи 35 кВ
		Линии электропередачи 110 кВ
		Линии электропередачи 220 кВ
		Линии электропередачи 330 кВ
Распределительные трубопроводы для транспортировки газа		Газопровод распределительный высокого давления
		Газопровод распределительный низкого давления
Магистральные трубопроводы для транспортировки жидких и газообразных углеводородов		Магистральный газопровод
Объекты водоснабжения		Водонапорная башня
		Артезианская скважина
Сети водоснабжения		Водопровод
Сети электроснабжения		Линии связи

Зоны с особыми условиями использования территорий

Значение	Условное обозначение	
	существующий	планируемый
Санитарно-защитная зона		
Санитарно-защитная зона предприятий, сооружений и иных объектов		
Охранная зона аэропортов (аэровокзалов) и систем газоснабжения		
Охранная зона объектов электросетевого хозяйства (важно: линии электропередачи, выходя за подстанции)		
Охранная зона линий и сооружений связи		
Зоны санитарной охраны источников питьевого и хозяйственно-бытового водоснабжения и водопроводов питьевого назначения		
Первый пояс зоны санитарной охраны источника водоснабжения		
Водоохранная зона		
Прибрежная защитная полоса		
Береговая полоса		
Зона затопления и подтопления		

Объекты охраны природных территорий

Значение	Условное обозначение	
	существующий	планируемый
Объекты охраны природных территорий федерального значения		
Объекты охраны природных территорий регионального значения		
Памятники природы		
Объекты охраны природных территорий местного значения		