

ПРИЛОЖЕНИЕ № 3
к решению Мичуринского
городского Совета депутатов
Тамбовской области
27.12.2022 года № 341



Внесение изменений в правила землепользования и застройки городского округа – город Мичуринск Тамбовской области
Карта градостроительных ограничений



Условные обозначения

Границы

- Граница муниципального района
- Граница городского округа
- Граница сельского поселения
- Граница населенного пункта

Объекты транспортной инфраструктуры

- Объекты федерального значения**
- Железнодорожный путь общего пользования
 - Железнодорожный путь необщего пользования

Объекты местного значения

- Магистральная дорога регионального значения
- Магистральная улица общегородского значения
- Магистральная улица районного значения
- Улицы и дороги местного значения

Гидрография

- Водоем(озеро, пруд, карьер, водохранилище)
- Болото
- Водоток (река, ручей, канал)

Территориальные зоны

Жилые зоны

- Ж-1 Зона застройки индивидуальными жилыми домами
- Ж-1а Зона садоводческих или огороднических некоммерческих объединений
- Ж-2 Зона застройки малоэтажными жилыми домами
- Ж-2а Зона застройки среднеэтажными жилыми домами
- Ж-3 Многофункциональная общественно-деловая зона
- Ж-3а Зона объектов науки высшего и среднего специального образования
- Ж-3б Зона учреждений здравоохранения

Производственные зоны, зоны инженерной и транспортной инфраструктуры

- И-1 Производственная зона
- И-2 Смешанная производственная зона, зона складских объектов
- И-3 Зона инженерной инфраструктуры
- И-4 Зона транспортной инфраструктуры

Зоны сельскохозяйственного использования

- СХ-1 Зона сельскохозяйственных угодий
- СХ-2 Зона питомников
- СХ-3 Зона сельскохозяйственного производства

Зоны рекреационного назначения

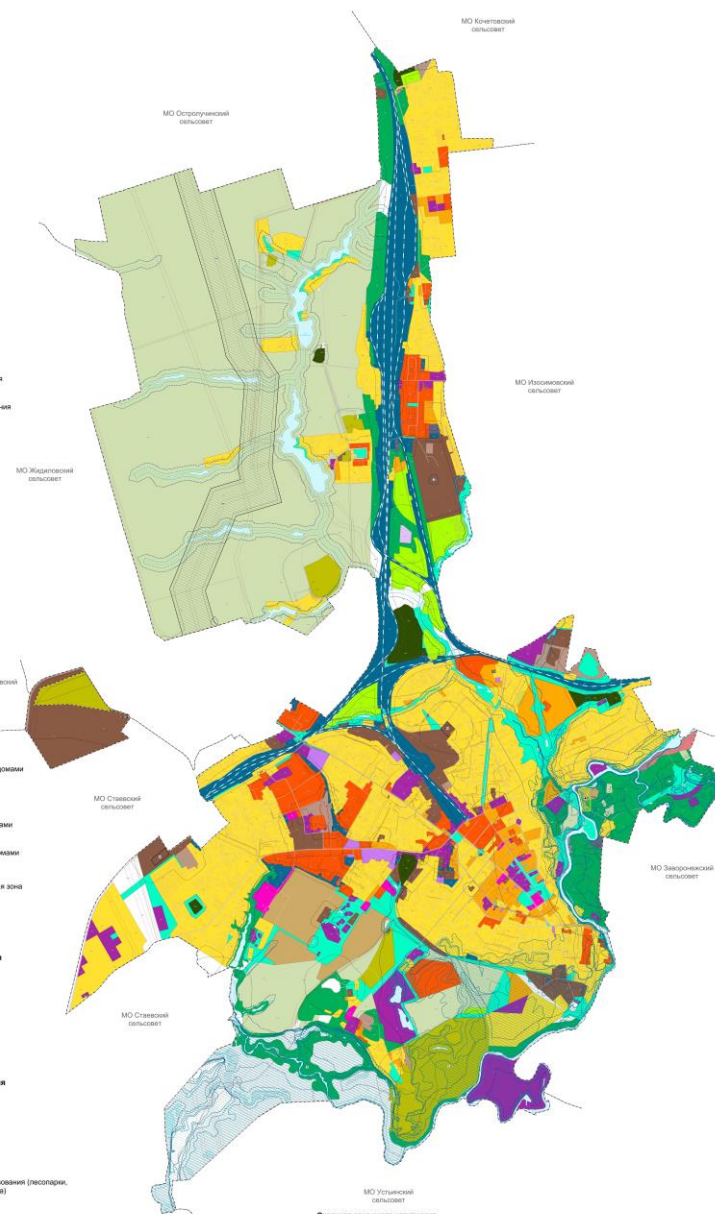
- Р-1 Зона озеленения территорий общего пользования (лесопарки, парки сады, скверы, бульвары, парковые леса)
- Р-2 Лесопарковая зона
- Р-3 Зона отдыха

Зоны специального назначения

- З-1 Зона складирования и заготовки отходов
- Прочие зоны
- П-1 Зона промисловых территорий

Земли по категориям

- Земли сельскохозяйственного назначения



Зоны с особыми условиями использования территории

- Санитарно-защитная зона**
 - Санитарно-защитная зона предприятий, сооружений и иных объектов
- Санитарный разрыв (санитарная полоса отчуждения) транспортных коммуникаций**
 - Санитарный разрыв линий железнодорожного транспорта
- Санитарный разрыв (санитарная полоса отчуждения) инженерных коммуникаций**
 - Санитарная зона объектов электросетевого хозяйства (защель линий электропередачи, вокруг подстанций)
- Охранная зона газопроводов и систем газоснабжения**
 - Охранная зона объектов электросетевого хозяйства (защель линий электропередачи, вокруг подстанций)
- Охранная зона линий и сооружений связи**

Охранная зона иного назначения

- Охранная зона стационарных пунктов наблюдений за состоянием окружающей природной среды, ее загрязнением
- Охранная зона особо охраняемых природных территорий**
 - Охранная зона особо охраняемых природных территорий
- Зоны санитарной охраны источников питьевого и хозяйственно-бытового водоснабжения и водопроводов питьевого назначения**
 - Первый пояс зоны санитарной охраны источника водоснабжения
 - Санитарно-защитная полоса водопровода

Прочие зоны

- Прибрежная защитная полоса
- Водопольная зона
- Зона подтопления

Территории, подверженные риску возникновения чрезвычайных ситуаций природного и техногенного характера

- Территории, подверженные риску возникновения чрезвычайных ситуаций природного характера
- Территории, подверженные опасным гидрометеорологическим процессам (в границах паводка 1,5, 10, 25, 50%-ой обеспеченности)

Особо охраняемые природные территории

- Памятник природы

№	Имя	Подпись	Дата

Исполнительный директор ООО «Эксперт»

Масштаб 1:10000

ООО «Эксперт»