

**ПРИЛОЖЕНИЕ
УТВЕРЖДЕНЫ**
постановлением администрации
Моршанского муниципального округа
от 25.06.2024 № 877

Границы публичного сервитута в соответствии со схемой расположения границ
публичного сервитута

ОПИСАНИЕ МЕСТОПОЛОЖЕНИЯ ГРАНИЦ

Публичный сервитут в целях размещения линейного объекта "Газопровод
высокого давления к селу Б.Кашма Моршанского района с установкой двух
ШРП" с кадастровым номером 68:09:2013001:162, протяженность: 2012 м, адрес
(местоположение): Тамбовская область, Моршанский район, к селу Большая
Кашма

(наименование объекта, местоположение границ которого описано (далее - объект))

Раздел 1

Сведения об объекте

№ п/п	Характеристики объекта	Описание характеристик
1	2	3
1.	Местоположение объекта	Тамбовская область, Моршанский муниципальный округ
2.	Площадь объекта +/- величина погрешности определения площади (P +/- Дельта P)	9500 +/- 34 м ²
3.	Иные характеристики объекта	-

Раздел 2

Сведения о местоположении границ объекта

1. Система координат МСК-68, зона 1

2. Сведения о характерных точках границ объекта

Обозначение характерных точек границ	Координаты, м		Метод определения координат характерной точки	Средняя квадратическая погрешность положения характерной точки (Mt), м	Описание обозначения точки на местности (при наличии)
	X	Y			
1	2	3	4	5	6
1	509643.39	1278501.32	Аналитический метод	0.1	-
2	509645.31	1278523.89	Аналитический метод	0.1	-
3	509618.05	1278525.38	Аналитический метод	0.1	-
4	509617.51	1278514.64	Аналитический метод	0.1	-
5	509563.28	1278512.42	Аналитический метод	0.1	-
6	509530.47	1278504.96	Аналитический метод	0.1	-
7	509456.50	1278514.17	Аналитический метод	0.1	-
8	509393.56	1278513.27	Аналитический метод	0.1	-
9	509390.35	1278532.83	Аналитический метод	0.1	-
10	509367.91	1278530.62	Аналитический метод	0.1	-
11	509371.36	1278508.99	Аналитический метод	0.1	-
12	509117.34	1278392.33	Аналитический метод	0.1	-
13	509045.70	1278388.39	Аналитический метод	0.1	-
14	508852.88	1278281.60	Аналитический метод	0.1	-
15	508614.68	1278022.27	Аналитический метод	0.1	-
16	508548.90	1277963.07	Аналитический метод	0.1	-
17	508383.79	1277820.24	Аналитический метод	0.1	-
18	508310.31	1277763.80	Аналитический метод	0.1	-
19	508003.28	1277522.07	Аналитический метод	0.1	-
20	507996.54	1277529.31	Аналитический метод	0.1	-
21	507978.97	1277512.95	Аналитический метод	0.1	-
22	507993.97	1277496.85	Аналитический метод	0.1	-

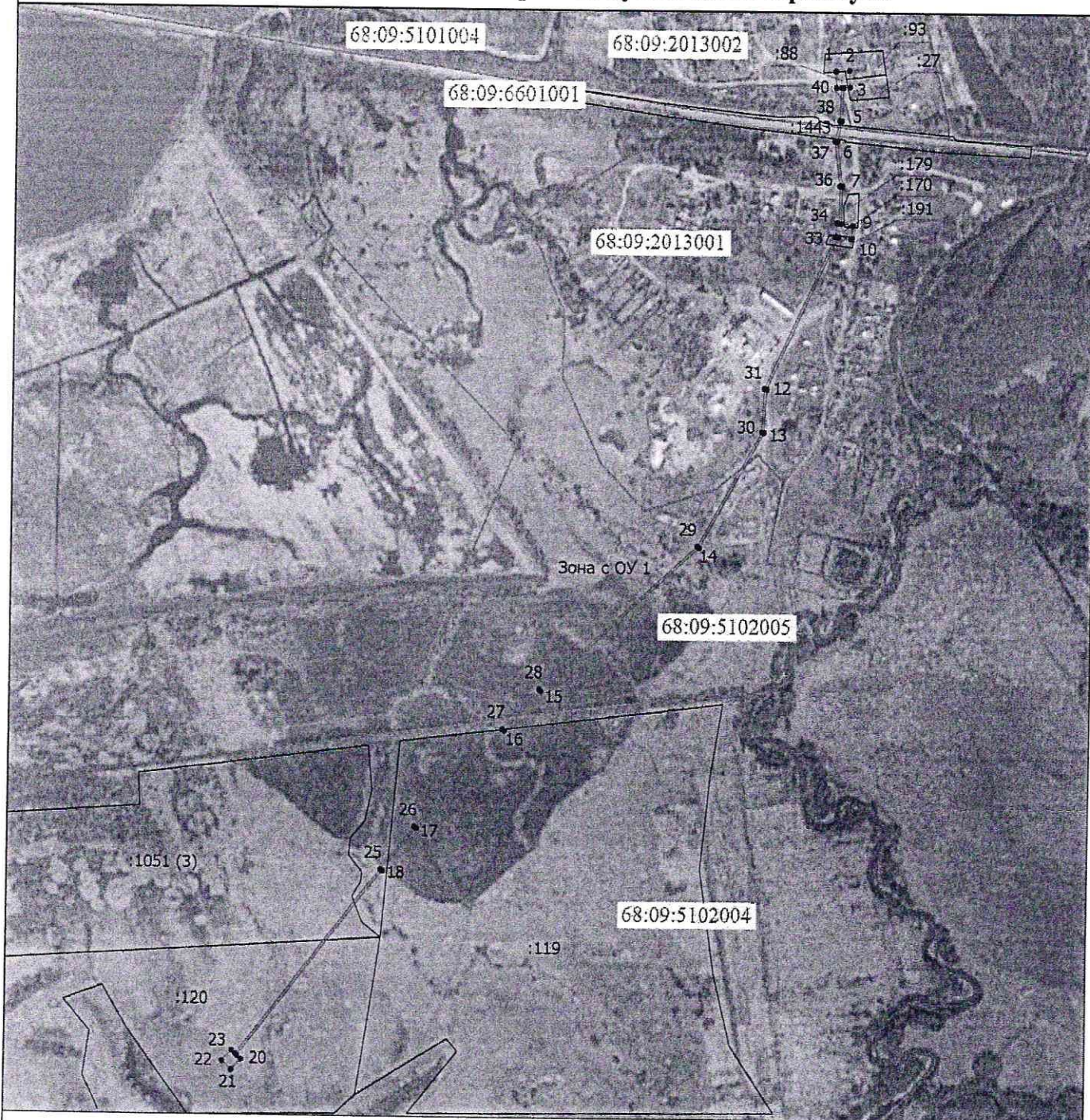
2. Сведения о характерных точках границ объекта

Обозначение характерных точек границ	Координаты, м		Метод определения координат характерной точки	Средняя квадратическая погрешность положения характерной точки (Mt), м	Описание обозначения точки на местности (при наличии)
	X	Y			
1	2	3	4	5	6
23	508011.53	1277513.21	Аналитический метод	0.1	-
24	508006.01	1277519.14	Аналитический метод	0.1	-
25	508312.76	1277760.64	Аналитический метод	0.1	-
26	508386.31	1277817.14	Аналитический метод	0.1	-
27	508551.54	1277960.07	Аналитический метод	0.1	-
28	508617.50	1278019.43	Аналитический метод	0.1	-
29	508855.38	1278278.41	Аналитический метод	0.1	-
30	509046.84	1278384.45	Аналитический метод	0.1	-
31	509118.32	1278388.38	Аналитический метод	0.1	-
32	509372.02	1278504.88	Аналитический метод	0.1	-
33	509372.16	1278503.97	Аналитический метод	0.1	-
34	509394.71	1278506.25	Аналитический метод	0.1	-
35	509394.21	1278509.28	Аналитический метод	0.1	-
36	509456.28	1278510.17	Аналитический метод	0.1	-
37	509530.67	1278500.90	Аналитический метод	0.1	-
38	509563.80	1278508.44	Аналитический метод	0.1	-
39	509617.30	1278510.63	Аналитический метод	0.1	-
40	509616.88	1278502.25	Аналитический метод	0.1	-
1	509643.39	1278501.32	Аналитический метод	0.1	-

3. Сведения о характерных точках части (частей) границы объекта

Обозначение характерных точек части границы	Координаты, м		Метод определения координат характерной точки	Средняя квадратическая погрешность положения характерной точки (Mt), м	Описание обозначения точки на местности (при наличии)
	X	Y			
1	2	3	4	5	6
-	-	-	-	-	-

Схема расположения границ публичного сервитута



Масштаб 1:10000

Условные обозначения

- Граница публичного сервитута
- Зона с ОУ 1** - Зона с особыми условиями использования территории Зона с ОУ 1 — Публичный сервитут в целях размещения линейного объекта "Газопровод высокого давления к селу Б.Кашма Моршанского района с установкой двух ШРП" с кадастровым номером 68:09:2013001:162, протяженность: 2012 м, адрес (местоположение): Тамбовская область, Моршанский район, к селу Большая Кашма
- Граница земельного участка
- 68:09:5101004 - Номер кадастрового квартала