

ГРАФИЧЕСКОЕ ОПИСАНИЕ МЕСТОПОЛОЖЕНИЯ ГРАНИЦ ПУБЛИЧНОГО СЕРВИТУТА**Публичный сервитут для размещения и дальнейшей эксплуатации объекта электросетевого хозяйства Здание ЗТП 559 ВЛ №04 ПС Арженская, местоположение: Тамбовская область, Рассказовский муниципальный округ**

(наименование объекта, местоположение границ которого описано (далее - объект))

Раздел 1**Сведения об объекте**

№ п/п	Характеристики объекта	Описание характеристик
1	2	3
1	Местоположение объекта	Тамбовская область, Рассказовский муниципальный округ
2	Площадь объекта ± величина погрешности определения площади ($P \pm \Delta P$)	575±8 кв.м
3	Иные характеристики объекта	Срок действия: продолжительность: 49 лет

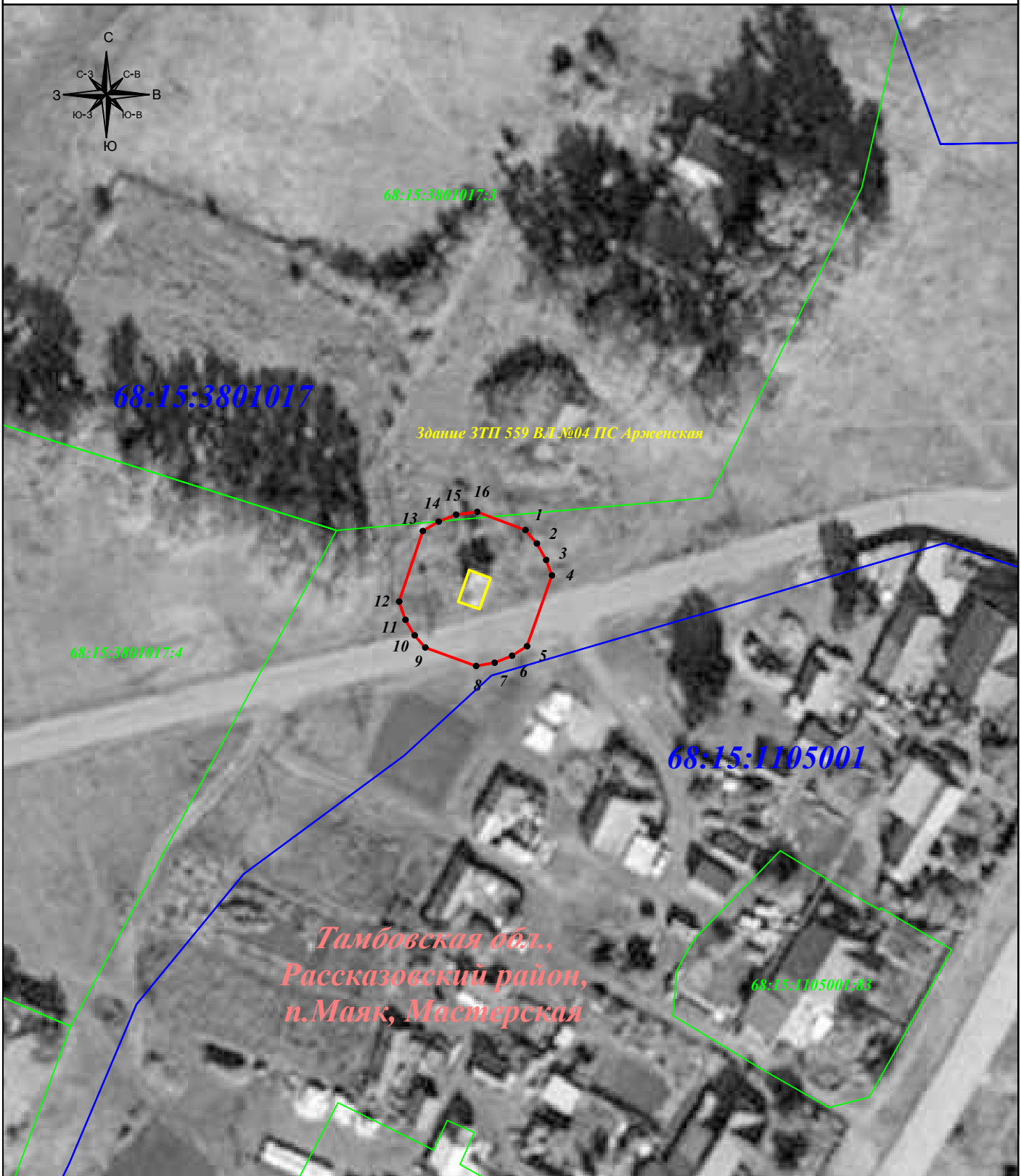
1. Система координат МСК-68**2. Сведения о характерных точках границ объекта**

Обозначение характерных точек границ	Координаты, м		Метод определения координат характерной точки	Средняя квадратическая погрешность положения характерной точки (M_t), м	Описание обозначения точки на местности (при наличии)
	X	Y			
1	2	3	4	5	6
1	427132,72	1287800,14	Геодезический метод	0,10	—
2	427130,26	1287802,24	Геодезический метод	0,10	—
3	427127,24	1287803,93	Геодезический метод	0,10	—
4	427124,43	1287804,98	Геодезический метод	0,10	—
5	427111,52	1287800,44	Геодезический метод	0,10	—
6	427109,79	1287797,71	Геодезический метод	0,10	—
7	427108,52	1287794,53	Геодезический метод	0,10	—
8	427107,93	1287791,16	Геодезический метод	0,10	—
9	427111,29	1287781,89	Геодезический метод	0,10	—
10	427113,52	1287779,94	Геодезический метод	0,10	—
11	427116,35	1287778,27	Геодезический метод	0,10	—
12	427119,67	1287777,14	Геодезический метод	0,10	—
13	427132,52	1287781,46	Геодезический метод	0,10	—
14	427134,24	1287784,33	Геодезический метод	0,10	—
15	427135,50	1287787,50	Геодезический метод	0,10	—
16	427136,02	1287791,38	Геодезический метод	0,10	—
1	427132,72	1287800,14	Геодезический метод	0,10	—

Публичный сервитут для размещения и дальнейшей эксплуатации объекта электросетевого хозяйства
 Здание ЗТП 559 ВЛ №04 ПС Арженская, местоположение: Тамбовская область, Рассказовский муниципальный округ
 (наименование объекта)

Схема расположения границ публичного сервитута

Основной лист



Масштаб 1: 1 000

Условные знаки и обозначения:

- 1 - характерная точка зоны публичного сервитута
- :11 - номер земельного участка
- 68:00:010522 - номер кадастрового квартала
- ТТТ □ - трансформаторная подстанция
- (red line) - граница публичного сервитута
- (green line) - граница земельного участка
- (blue line) - граница кадастрового квартала
- (red line) - граница муниципального района
- (purple line) - линия электропередачи

Подпись



Тульников С.Г.

Дата: 03 августа 2025 г.

Место для оттиска печати (при наличии) лица, составившего описание местоположения границ объекта