

**ГРАФИЧЕСКОЕ ОПИСАНИЕ МЕСТОПОЛОЖЕНИЯ ГРАНИЦ ПУБЛИЧНОГО СЕРВИТУТА****Публичный сервитут для размещения и дальнейшей эксплуатации объекта электросетевого хозяйства Здание ЗТП 560 ВЛ №06 ПС Платоновская, местоположение: Тамбовская область, Рассказовский муниципальный округ**

(наименование объекта, местоположение границ которого описано (далее - объект))

**Раздел 1****Сведения об объекте**

№ п/п	Характеристики объекта	Описание характеристик
1	2	3
1	Местоположение объекта	Тамбовская область, Рассказовский муниципальный округ
2	Площадь объекта ± величина погрешности определения площади ( $P \pm \Delta P$ )	545±8 кв.м
3	Иные характеристики объекта	Срок действия: продолжительность: 49 лет

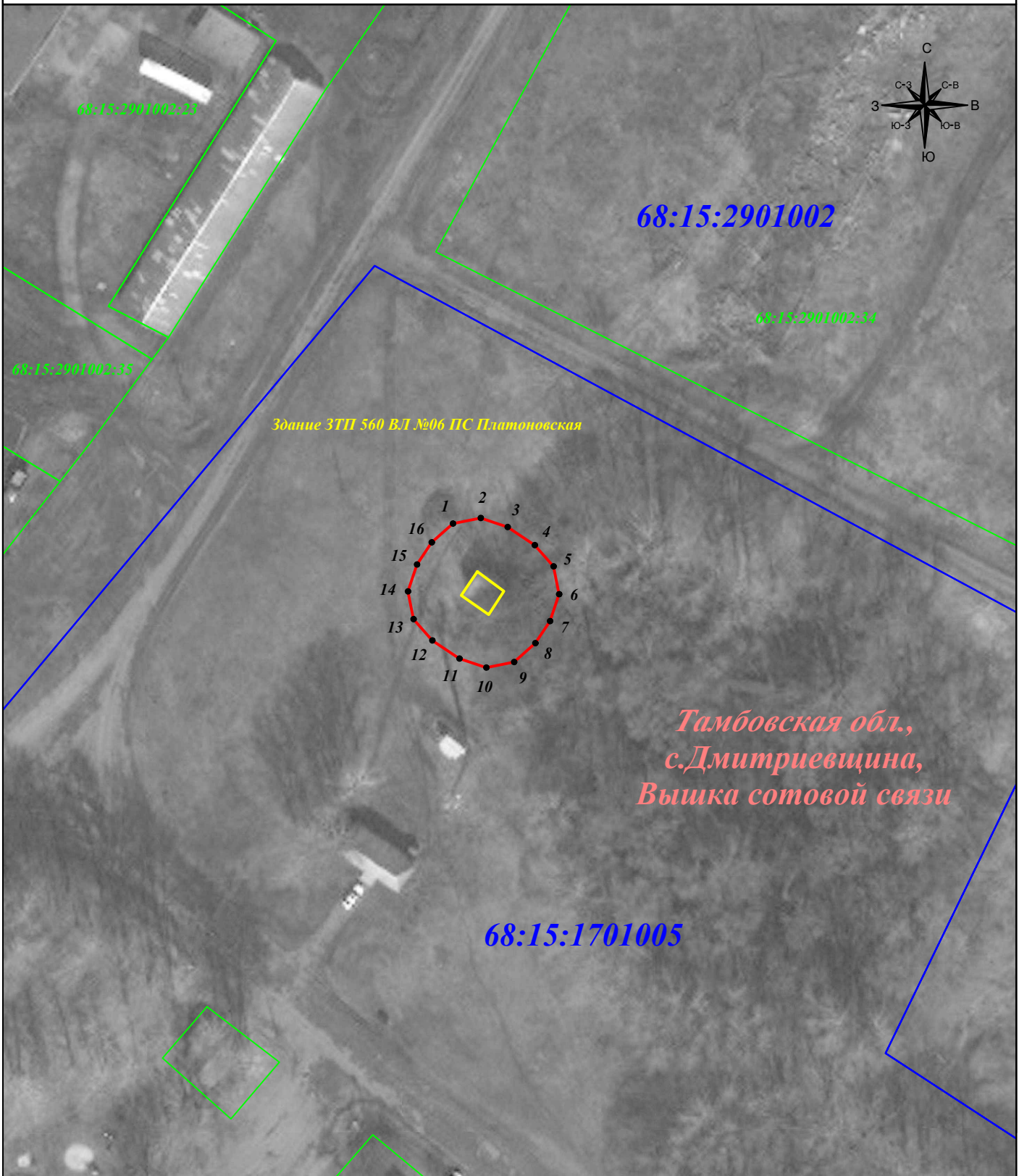
**1. Система координат МСК-68****2. Сведения о характерных точках границ объекта**

Обозначение характерных точек границ	Координаты, м		Метод определения координат характерной точки	Средняя квадратическая погрешность положения характерной точки ( $M_t$ ), м	Описание обозначения точки на местности (при наличии)
	X	Y			
1	2	3	4	5	6
1	433687,96	1286077,38	Геодезический метод	0,10	—
2	433688,98	1286082,46	Геодезический метод	0,10	—
3	433687,33	1286087,37	Геодезический метод	0,10	—
4	433684,03	1286092,33	Геодезический метод	0,10	—
5	433680,15	1286095,75	Геодезический метод	0,10	—
6	433675,08	1286096,77	Геодезический метод	0,10	—
7	433670,17	1286095,12	Геодезический метод	0,10	—
8	433666,13	1286092,44	Геодезический метод	0,10	—
9	433662,70	1286088,56	Геодезический метод	0,10	—
10	433661,68	1286083,48	Геодезический метод	0,10	—
11	433663,33	1286078,57	Геодезический метод	0,10	—
12	433666,63	1286073,61	Геодезический метод	0,10	—
13	433670,52	1286070,19	Геодезический метод	0,10	—
14	433675,59	1286069,17	Геодезический метод	0,10	—
15	433680,49	1286070,82	Геодезический метод	0,10	—
16	433684,53	1286073,50	Геодезический метод	0,10	—
1	433687,96	1286077,38	Геодезический метод	0,10	—

Публичный сервитут для размещения и дальнейшей эксплуатации объекта электросетевого хозяйства  
 Здание ЗТП 560 ВЛ №06 ПС Платоновская, местоположение: Тамбовская область, Рассказовский муниципальный округ  
 (наименование объекта)

Схема расположения границ публичного сервитута

Основной лист



Подпись



Тульников С.Г.

Дата: 03 августа 2025 г.

Место для оттиска печати (при наличии) лица, составившего описание местоположения границ объекта

Масштаб 1: 1 000

Условные знаки и обозначения:

- 1 - характерная точка зоны публичного сервитута
- :11 - номер земельного участка
- 68:00:010522 - номер кадастрового квартала
- III □ - трансформаторная подстанция
- (red) - граница публичного сервитута
- (green) - граница земельного участка
- (blue) - граница кадастрового квартала
- (red) - граница муниципального района
- (purple) - линия электропередачи