

Приложение к генеральному плану
муниципального образования
Волчковский сельсовет
Петровского района
Тамбовской области

Сведения о границах населённых пунктов,
входящих в состав поселения

ОПИСАНИЕ МЕСТОПОЛОЖЕНИЯ ГРАНИЦ

Российская Федерация, Тамбовская область, р-н Петровский, Сельсовет Волчковский, д Александровка

(наименование объекта местоположение границ, которого описано (далее - объект))

Раздел 1

Сведения об объекте		
№ п/п	Характеристики объекта	Описание характеристик
1	2	3
1	Местоположение объекта	<i>Российская Федерация, Тамбовская область, р-н Петровский, Сельсовет Волчковский, д Александровка</i>
2	Площадь объекта \pm величина погрешности определения площади ($P \pm \text{Дельта } P$)	<i>303326кв.м. \pm 193кв.м.</i>
3	Иные характеристики объекта	-

Раздел 2

Сведения о местоположении границ объекта

1. Система координат *МСК-68*

2. Сведения о характерных точках границ объекта

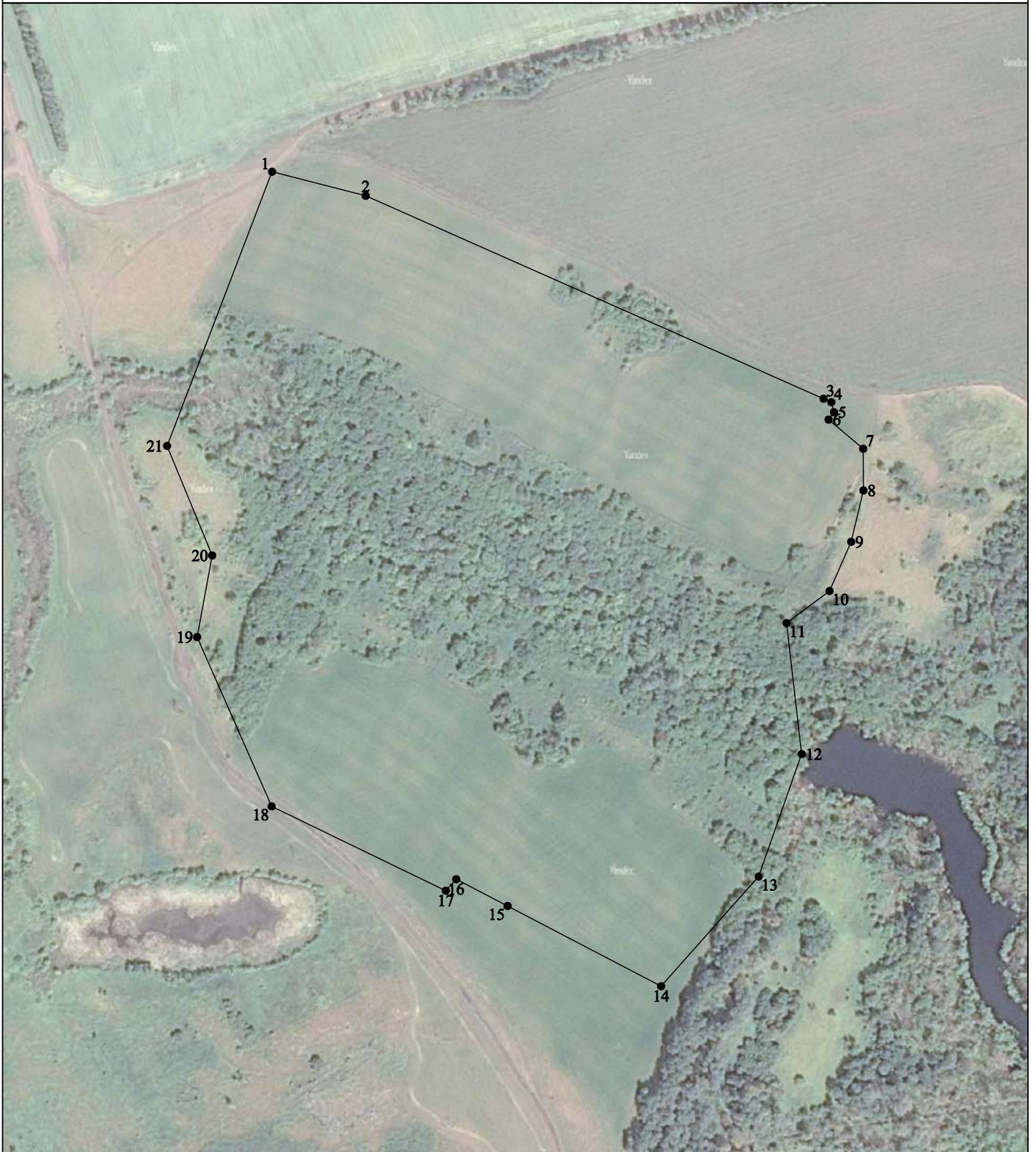
Обозначение характерных точек границ	Координаты, м		Метод определения координат характерной точки	Средняя квадратическая погрешность положения характерной точки (Mt), м	Описание обозначения точки на местности (при наличии)
	X	Y			
1	2	3	4	5	6
1	411747,92	1193604,63	Картометрический метод	0,20	-
2	411726,23	1193689,07	Картометрический метод	0,20	-
3	411543,14	1194102,08	Картометрический метод	0,20	-
4	411540,06	1194109,02	Картометрический метод	0,20	-
5	411531,03	1194111,44	Картометрический метод	0,20	-
6	411524,37	1194106,55	Картометрический метод	0,20	-
7	411498,09	1194137,76	Картометрический метод	0,20	-
8	411460,45	1194138,00	Картометрический метод	0,20	-
9	411414,09	1194126,91	Картометрический метод	0,20	-
10	411369,74	1194107,46	Картометрический метод	0,20	-
11	411340,80	1194068,69	Картометрический метод	0,20	-
12	411222,65	1194082,25	Картометрический метод	0,20	-
13	411112,25	1194043,51	Картометрический метод	0,20	-
14	411013,27	1193955,51	Картометрический метод	0,20	-
15	411085,62	1193817,03	Картометрический метод	0,20	-
16	411109,81	1193770,73	Картометрический метод	0,20	-
17	411099,38	1193761,33	Картометрический метод	0,20	-
18	411175,52	1193604,25	Картометрический метод	0,20	-
19	411328,21	1193537,03	Картометрический метод	0,20	-
20	411401,81	1193550,59	Картометрический метод	0,20	-
21	411500,59	1193509,92	Картометрический метод	0,20	-
1	411747,92	1193604,63	Картометрический метод	0,20	-

3. Сведения о характерных точках части (частей) границы объекта

Обозначение характерных точек части границы	Координаты, м		Метод определения координат характерной точки	Средняя квадратическая погрешность положения характерной точки (Mt), м	Описание обозначения точки на местности (при наличии)
	X	Y			
1	2	3	4	5	6
Часть № -					
-	-	-	-	-	-

Раздел 4

План границ объекта



Используемые условные знаки и обозначения:

Масштаб 1:5000

● 1 - характерная точка контура, сведения о которой позволяют однозначно определить её на местности

— - существующая часть контура, имеющиеся в ЕГРН сведения о которой достаточны для определения её местоположения

Сведения о границах населённого пункта получены из Единого государственного реестра недвижимости

Подпись _____ Дата «___» _____ г.

Место для оттиска печати (при наличии) лица, составившего описание местоположения границ объекта

ОПИСАНИЕ МЕСТОПОЛОЖЕНИЯ ГРАНИЦ

Российская Федерация, Тамбовская область, р-н Петровский, Сельсовет Волчковский, д Барановка

(наименование объекта местоположение границ, которого описано (далее - объект))

Раздел 1

Сведения об объекте		
№ п/п	Характеристики объекта	Описание характеристик
1	2	3
1	Местоположение объекта	<i>Российская Федерация, Тамбовская область, р-н Петровский, Сельсовет Волчковский, д Барановка</i>
2	Площадь объекта \pm величина погрешности определения площади ($P \pm \text{Дельта } P$)	<i>494597кв.м. \pm 246кв.м.</i>
3	Иные характеристики объекта	-

Раздел 2

Сведения о местоположении границ объекта

1. Система координат *МСК-68*

2. Сведения о характерных точках границ объекта

Обозначение характерных точек границ	Координаты, м		Метод определения координат характерной точки	Средняя квадратическая погрешность положения характерной точки (Mt), м	Описание обозначения точки на местности (при наличии)
	X	Y			
1	2	3	4	5	6
1	410893,39	1201476,12	Картометрический метод	0,20	-
2	410748,13	1201638,81	Картометрический метод	0,20	-
3	410639,67	1201551,65	Картометрический метод	0,20	-
4	410596,09	1201617,50	Картометрический метод	0,20	-
5	410454,70	1201521,63	Картометрический метод	0,20	-
6	410397,56	1201592,33	Картометрический метод	0,20	-
7	410117,69	1201543,90	Картометрический метод	0,20	-
8	410131,25	1201489,67	Картометрический метод	0,20	-
9	409939,50	1201449,00	Картометрический метод	0,20	-
10	409616,67	1201286,16	Картометрический метод	0,20	-
11	409581,54	1201265,05	Картометрический метод	0,20	-
12	409567,14	1201240,13	Картометрический метод	0,20	-
13	409520,57	1201165,83	Картометрический метод	0,20	-
14	409608,30	1201051,95	Картометрический метод	0,20	-
15	409618,80	1201028,86	Картометрический метод	0,20	-
16	409675,12	1200939,61	Картометрический метод	0,20	-
17	409746,79	1200940,58	Картометрический метод	0,20	-
18	410161,27	1201045,17	Картометрический метод	0,20	-
19	410332,68	1201101,34	Картометрический метод	0,20	-
20	410436,88	1201158,67	Картометрический метод	0,20	-
21	410474,98	1201180,86	Картометрический метод	0,20	-
22	410603,06	1201272,16	Картометрический метод	0,20	-
23	410627,27	1201299,28	Картометрический метод	0,20	-
24	410780,09	1201390,89	Картометрический метод	0,20	-
1	410893,39	1201476,12	Картометрический метод	0,20	-

3. Сведения о характерных точках части (частей) границы объекта

Обозначение характерных точек части границы	Координаты, м		Метод определения координат характерной точки	Средняя квадратическая погрешность положения характерной точки (Mt), м	Описание обозначения точки на местности (при наличии)
	X	Y			
1	2	3	4	5	6
Часть № -					
-	-	-	-	-	-

Раздел 4

План границ объекта



Используемые условные знаки и обозначения:

Масштаб 1:10000

- 1 - характерная точка контура, сведения о которой позволяют однозначно определить её на местности
- - существующая часть контура, имеющиеся в ЕГРН сведения о которой достаточны для определения её местоположения

Сведения о границах населённого пункта получены из Единого государственного реестра недвижимости

Подпись _____ Дата « ____ » _____ г.

Место для оттиска печати (при наличии) лица, составившего описание местоположения границ объекта

ОПИСАНИЕ МЕСТОПОЛОЖЕНИЯ ГРАНИЦ

Российская Федерация, Тамбовская область, р-н Петровский, Сельсовет Волчковский, д Богородицкая

(наименование объекта местоположение границ, которого описано (далее - объект))

Раздел 1

Сведения об объекте		
№ п/п	Характеристики объекта	Описание характеристик
1	2	3
1	Местоположение объекта	<i>Российская Федерация, Тамбовская область, р-н Петровский, Сельсовет Волчковский, д Богородицкая</i>
2	Площадь объекта \pm величина погрешности определения площади ($P \pm \text{Дельта } P$)	<i>249029кв.м. \pm 175кв.м.</i>
3	Иные характеристики объекта	-

Раздел 2

Сведения о местоположении границ объекта

1. Система координат *МСК-68*

2. Сведения о характерных точках границ объекта

Обозначение характерных точек границ	Координаты, м		Метод определения координат характерной точки	Средняя квадратическая погрешность положения характерной точки (Мт), м	Описание обозначения точки на местности (при наличии)
	X	Y			
1	2	3	4	5	6
1	408198,87	1198788,37	Картометрический метод	0,20	-
2	408309,65	1199013,04	Картометрический метод	0,20	-
3	408280,99	1199036,67	Картометрический метод	0,20	-
4	408237,99	1199044,81	Картометрический метод	0,20	-
5	408251,55	1199178,06	Картометрический метод	0,20	-
6	408305,78	1199355,28	Картометрический метод	0,20	-
7	408281,57	1199399,83	Картометрический метод	0,20	-
8	408297,07	1199583,83	Картометрический метод	0,20	-
9	408340,64	1199712,63	Картометрический метод	0,20	-
10	408423,93	1199768,80	Картометрический метод	0,20	-
11	408519,05	1199704,85	Картометрический метод	0,20	-
12	408589,21	1199843,96	Картометрический метод	0,20	-
13	408332,90	1199958,61	Картометрический метод	0,20	-
14	408200,22	1199837,55	Картометрический метод	0,20	-
15	408158,58	1199764,92	Картометрический метод	0,20	-
16	408125,66	1199665,18	Картометрический метод	0,20	-
17	408080,14	1199623,53	Картометрический метод	0,20	-
18	408049,15	1199546,06	Картометрический метод	0,20	-
19	408045,28	1199436,63	Картометрический метод	0,20	-
20	408087,89	1199375,62	Картометрический метод	0,20	-
21	408081,11	1199305,89	Картометрический метод	0,20	-
22	407996,86	1199231,32	Картометрический метод	0,20	-
23	407993,95	1199119,96	Картометрический метод	0,20	-
24	408160,52	1199057,01	Картометрический метод	0,20	-
25	408154,71	1199003,75	Картометрический метод	0,20	-
26	408135,34	1198924,34	Картометрический метод	0,20	-
27	408115,00	1198813,94	Картометрический метод	0,20	-
28	408144,06	1198780,04	Картометрический метод	0,20	-
1	408198,87	1198788,37	Картометрический метод	0,20	-

3. Сведения о характерных точках части (частей) границы объекта

Обозначение характерных точек части границы	Координаты, м		Метод определения координат характерной точки	Средняя квадратическая погрешность положения характерной точки (Мт), м	Описание обозначения точки на местности (при наличии)
	X	Y			
1	2	3	4	5	6
Часть № -					
-	-	-	-	-	-

Раздел 4

План границ объекта



Используемые условные знаки и обозначения:

Масштаб 1:7500

- 1 - характерная точка контура, сведения о которой позволяют однозначно определить её на местности
- - существующая часть контура, имеющиеся в ЕГРН сведения о которой достаточны для определения её местоположения

Сведения о границах населённого пункта получены из Единого государственного реестра недвижимости

Подпись _____ Дата « ____ » _____ г.

Место для оттиска печати (при наличии) лица, составившего описание местоположения границ объекта

ОПИСАНИЕ МЕСТОПОЛОЖЕНИЯ ГРАНИЦ

Российская Федерация, Тамбовская область, р-н Петровский, Сельсовет Волчковский, д Богушёвка

(наименование объекта местоположение границ, которого описано (далее - объект))

Раздел 1

Сведения об объекте		
№ п/п	Характеристики объекта	Описание характеристик
1	2	3
1	Местоположение объекта	<i>Российская Федерация, Тамбовская область, р-н Петровский, Сельсовет Волчковский, д Богушёвка</i>
2	Площадь объекта ± величина погрешности определения площади (Р ± Дельта Р)	<i>237004кв.м. ± 170кв.м.</i>
3	Иные характеристики объекта	-

Раздел 2

Сведения о местоположении границ объекта

1. Система координат *МСК-68*

2. Сведения о характерных точках границ объекта

Обозначение характерных точек границ	Координаты, м		Метод определения координат характерной точки	Средняя квадратическая погрешность положения характерной точки (Mt), м	Описание обозначения точки на местности (при наличии)
	X	Y			
1	2	3	4	5	6
1	408687,72	1199843,56	<i>Картометрический метод</i>	0,20	-
2	408978,83	1200383,74	<i>Картометрический метод</i>	0,20	-
3	409227,71	1200821,47	<i>Картометрический метод</i>	0,20	-
4	408999,17	1200920,24	<i>Картометрический метод</i>	0,20	-
5	408892,64	1200728,50	<i>Картометрический метод</i>	0,20	-
6	408884,89	1200615,19	<i>Картометрический метод</i>	0,20	-
7	408495,59	1199920,84	<i>Картометрический метод</i>	0,20	-
8	408586,62	1199873,38	<i>Картометрический метод</i>	0,20	-
1	408687,72	1199843,56	<i>Картометрический метод</i>	0,20	-

3. Сведения о характерных точках части (частей) границы объекта

Обозначение характерных точек части границы	Координаты, м		Метод определения координат характерной точки	Средняя квадратическая погрешность положения характерной точки (Mt), м	Описание обозначения точки на местности (при наличии)
	X	Y			
1	2	3	4	5	6
Часть № -					
-	-	-	-	-	-

Раздел 4

План границ объекта



Используемые условные знаки и обозначения:

Масштаб 1:5000

- 1 - характерная точка контура, сведения о которой позволяют однозначно определить её на местности
- - существующая часть контура, имеющиеся в ЕГРН сведения о которой достаточны для определения её местоположения

Сведения о границах населённого пункта получены из Единого государственного реестра недвижимости

Подпись _____ Дата «___» _____ г.

Место для оттиска печати (при наличии) лица, составившего описание местоположения границ объекта

ОПИСАНИЕ МЕСТОПОЛОЖЕНИЯ ГРАНИЦ

Российская Федерация, Тамбовская область, р-н Петровский, Сельсовет Волчковский, с Большая Знаменка

(наименование объекта местоположение границ, которого описано (далее - объект))

Раздел 1

Сведения об объекте		
№ п/п	Характеристики объекта	Описание характеристик
1	2	3
1	Местоположение объекта	<i>Российская Федерация, Тамбовская область, р-н Петровский, Сельсовет Волчковский, с Большая Знаменка</i>
2	Площадь объекта ± величина погрешности определения площади (P ± Дельта P)	<i>947715кв.м. ± 436кв.м.</i>
3	Иные характеристики объекта	-

Раздел 2

Сведения о местоположении границ объекта

1. Система координат *МСК-68*

2. Сведения о характерных точках границ объекта

Обозначение характерных точек границ	Координаты, м		Метод определения координат характерной точки	Средняя квадратическая погрешность положения характерной точки (Mt), м	Описание обозначения точки на местности (при наличии)
	X	Y			
1	2	3	4	5	6
1	401342,86	1190271,53	Картометрический метод	0,20	-
2	401310,90	1190360,62	Картометрический метод	0,20	-
3	401359,32	1190379,02	Картометрический метод	0,20	-
4	401242,15	1190691,82	Картометрический метод	0,20	-
5	401194,69	1190855,48	Картометрический метод	0,20	-
6	401059,11	1190854,51	Картометрический метод	0,20	-
7	401045,56	1190998,81	Картометрический метод	0,20	-
8	400937,09	1191002,68	Картометрический метод	0,20	-
9	400926,44	1191071,44	Картометрический метод	0,20	-
10	400773,43	1191077,25	Картометрический метод	0,20	-
11	400351,20	1191067,57	Картометрический метод	0,20	-
12	400313,43	1191134,39	Картометрический метод	0,20	-
13	400203,03	1191094,68	Картометрический метод	0,20	-
14	400180,76	1191126,64	Картометрический метод	0,20	-
15	400277,60	1191212,83	Картометрический метод	0,20	-
16	399987,08	1191692,20	Картометрический метод	0,20	-
17	400089,73	1191787,10	Картометрический метод	0,20	-
18	400087,79	1191856,83	Картометрический метод	0,20	-
19	400025,81	1191911,06	Картометрический метод	0,20	-
20	399947,56	1191891,12	Картометрический метод	0,20	-
21	399936,56	1191896,88	Картометрический метод	0,20	-
22	399908,24	1191925,18	Картометрический метод	0,20	-
23	399895,09	1191925,18	Картометрический метод	0,20	-
24	399859,24	1191899,75	Картометрический метод	0,20	-
25	399805,90	1191856,79	Картометрический метод	0,20	-
26	399772,28	1191859,05	Картометрический метод	0,20	-
27	399734,62	1191835,78	Картометрический метод	0,20	-
28	399722,50	1191792,95	Картометрический метод	0,20	-
29	399703,44	1191763,71	Картометрический метод	0,20	-
30	399678,87	1191744,47	Картометрический метод	0,20	-
31	399567,69	1191659,63	Картометрический метод	0,20	-
32	399527,34	1191621,90	Картометрический метод	0,20	-
33	399523,84	1191618,62	Картометрический метод	0,20	-
34	399522,79	1191598,89	Картометрический метод	0,20	-
35	399534,18	1191578,50	Картометрический метод	0,20	-
36	399878,61	1191029,80	Картометрический метод	0,20	-
37	400039,37	1190706,35	Картометрический метод	0,20	-
38	400103,71	1190688,71	Картометрический метод	0,20	-
39	400302,55	1190714,01	Картометрический метод	0,20	-
40	400326,60	1190716,81	Картометрический метод	0,20	-
41	400329,90	1190776,07	Картометрический метод	0,20	-
42	400353,08	1190773,81	Картометрический метод	0,20	-
43	400415,33	1190785,91	Картометрический метод	0,20	-
44	400571,91	1190798,29	Картометрический метод	0,20	-
45	400951,46	1190811,34	Картометрический метод	0,20	-

Раздел 4

План границ объекта



Используемые условные знаки и обозначения:

Масштаб 1:10000

- 1 - характерная точка контура, сведения о которой позволяют однозначно определить её на местности
- - существующая часть контура, имеющиеся в ЕГРН сведения о которой достаточны для определения её местоположения

Сведения о границах населённого пункта получены из Единого государственного реестра недвижимости

Подпись _____ Дата «___» _____ г.

Место для оттиска печати (при наличии) лица, составившего описание местоположения границ объекта

ОПИСАНИЕ МЕСТОПОЛОЖЕНИЯ ГРАНИЦ

Российская Федерация, Тамбовская область, р-н Петровский, Сельсовет Волчковский, д Вельяминовка

(наименование объекта местоположение границ, которого описано (далее - объект))

Раздел 1

Сведения об объекте		
№ п/п	Характеристики объекта	Описание характеристик
1	2	3
1	Местоположение объекта	<i>Российская Федерация, Тамбовская область, р-н Петровский, Сельсовет Волчковский, д Вельяминовка</i>
2	Площадь объекта ± величина погрешности определения площади (Р ± Дельта Р)	<i>96808кв.м. ± 109кв.м.</i>
3	Иные характеристики объекта	-

Раздел 2

Сведения о местоположении границ объекта

1. Система координат *МСК-68*

2. Сведения о характерных точках границ объекта

Обозначение характерных точек границ	Координаты, м		Метод определения координат характерной точки	Средняя квадратическая погрешность положения характерной точки (Мт), м	Описание обозначения точки на местности (при наличии)
	X	Y			
1	2	3	4	5	6
1	413050,91	1202638,70	<i>Картометрический метод</i>	0,20	-
2	413101,38	1202694,58	<i>Картометрический метод</i>	0,20	-
3	413187,77	1202734,48	<i>Картометрический метод</i>	0,20	-
4	413223,40	1202775,15	<i>Картометрический метод</i>	0,20	-
5	413252,46	1202798,78	<i>Картометрический метод</i>	0,20	-
6	413298,17	1202898,72	<i>Картометрический метод</i>	0,20	-
7	413296,62	1202991,69	<i>Картометрический метод</i>	0,20	-
8	413356,27	1203093,57	<i>Картометрический метод</i>	0,20	-
9	413281,51	1203158,26	<i>Картометрический метод</i>	0,20	-
10	413086,66	1202959,15	<i>Картометрический метод</i>	0,20	-
11	412926,68	1202766,24	<i>Картометрический метод</i>	0,20	-
12	412959,31	1202728,54	<i>Картометрический метод</i>	0,20	-
1	413050,91	1202638,70	<i>Картометрический метод</i>	0,20	-

3. Сведения о характерных точках части (частей) границы объекта

Обозначение характерных точек части границы	Координаты, м		Метод определения координат характерной точки	Средняя квадратическая погрешность положения характерной точки (Мт), м	Описание обозначения точки на местности (при наличии)
	X	Y			
1	2	3	4	5	6
Часть № -					
-	-	-	-	-	-

Раздел 4

План границ объекта



Используемые условные знаки и обозначения:

Масштаб 1:5000

- 1 - характерная точка контура, сведения о которой позволяют однозначно определить её на местности
- - существующая часть контура, имеющиеся в ЕГРН сведения о которой достаточны для определения её местоположения

Сведения о границах населённого пункта получены из Единого государственного реестра недвижимости

Подпись _____ Дата « ____ » _____ г.

Место для оттиска печати (при наличии) лица, составившего описание местоположения границ объекта

ОПИСАНИЕ МЕСТОПОЛОЖЕНИЯ ГРАНИЦ

Российская Федерация, Тамбовская область, р-н Петровский, Сельсовет Волчковский, д Ивановка

(наименование объекта местоположение границ, которого описано (далее - объект))

Раздел 1

Сведения об объекте		
№ п/п	Характеристики объекта	Описание характеристик
1	2	3
1	Местоположение объекта	<i>Российская Федерация, Тамбовская область, р-н Петровский, Сельсовет Волчковский, д Ивановка</i>
2	Площадь объекта \pm величина погрешности определения площади ($P \pm \Delta P$)	<i>202902 кв.м. \pm 221 кв.м.</i>
3	Иные характеристики объекта	-

Раздел 2

Сведения о местоположении границ объекта

1. Система координат *МСК-68*

2. Сведения о характерных точках границ объекта

Обозначение характерных точек границ	Координаты, м		Метод определения координат характерной точки	Средняя квадратическая погрешность положения характерной точки (Mt), м	Описание обозначения точки на местности (при наличии)
	X	Y			
1	2	3	4	5	6
1	413405,47	1202277,00	Картометрический метод	0,20	-
2	413493,79	1202313,02	Картометрический метод	0,20	-
3	413626,65	1202444,34	Картометрический метод	0,20	-
4	413466,28	1202585,34	Картометрический метод	0,20	-
5	413411,28	1202564,81	Картометрический метод	0,20	-
6	413365,57	1202581,47	Картометрический метод	0,20	-
7	413198,22	1202431,17	Картометрический метод	0,20	-
8	413293,90	1202347,11	Картометрический метод	0,20	-
1	413405,47	1202277,00	Картометрический метод	0,20	-
9	413538,95	1202638,95	Картометрический метод	0,20	-
10	413720,90	1202815,07	Картометрический метод	0,20	-
11	413785,58	1202880,37	Картометрический метод	0,20	-
12	413906,26	1203004,68	Картометрический метод	0,20	-
13	413952,93	1203052,61	Картометрический метод	0,20	-
14	413957,06	1203057,47	Картометрический метод	0,20	-
15	413821,89	1203196,02	Картометрический метод	0,20	-
16	413750,22	1203130,17	Картометрический метод	0,20	-
17	413664,03	1203065,29	Картометрический метод	0,20	-
18	413385,13	1202769,92	Картометрический метод	0,20	-
19	413503,28	1202648,87	Картометрический метод	0,20	-
9	413538,95	1202638,95	Картометрический метод	0,20	-

3. Сведения о характерных точках части (частей) границы объекта

Обозначение характерных точек части границы	Координаты, м		Метод определения координат характерной точки	Средняя квадратическая погрешность положения характерной точки (Mt), м	Описание обозначения точки на местности (при наличии)
	X	Y			
1	2	3	4	5	6
Часть № <u> </u>					
-	-	-	-	-	-

Раздел 4

План границ объекта



Используемые условные знаки и обозначения:

Масштаб 1:7500

- 1 - характерная точка контура, сведения о которой позволяют однозначно определить её на местности
- - существующая часть контура, имеющиеся в ЕГРН сведения о которой достаточны для определения её местоположения

Сведения о границах населённого пункта получены из Единого государственного реестра недвижимости

Подпись _____ Дата « ____ » _____ г.

Место для оттиска печати (при наличии) лица, составившего описание местоположения границ объекта

ОПИСАНИЕ МЕСТОПОЛОЖЕНИЯ ГРАНИЦ

Российская Федерация, Тамбовская область, р-н Петровский, Сельсовет Волчковский, д Коротеевка

(наименование объекта местоположение границ, которого описано (далее - объект))

Раздел 1

Сведения об объекте		
№ п/п	Характеристики объекта	Описание характеристик
1	2	3
1	Местоположение объекта	<i>Российская Федерация, Тамбовская область, р-н Петровский, Сельсовет Волчковский, д Коротеевка</i>
2	Площадь объекта \pm величина погрешности определения площади ($P \pm \text{Дельта } P$)	<i>237541 кв.м. \pm 295 кв.м.</i>
3	Иные характеристики объекта	-

Раздел 2

Сведения о местоположении границ объекта

1. Система координат *МСК-68*

2. Сведения о характерных точках границ объекта

Обозначение характерных точек границ	Координаты, м		Метод определения координат характерной точки	Средняя квадратическая погрешность положения характерной точки (Mt), м	Описание обозначения точки на местности (при наличии)
	X	Y			
1	2	3	4	5	6
1	405645,15	1195916,29	Картометрический метод	0,20	-
2	405704,85	1196134,29	Картометрический метод	0,20	-
3	405672,68	1196259,34	Картометрический метод	0,20	-
4	405653,29	1196252,47	Картометрический метод	0,20	-
5	405553,54	1196240,85	Картометрический метод	0,20	-
6	405524,49	1196199,21	Картометрический метод	0,20	-
7	405464,44	1196187,59	Картометрический метод	0,20	-
8	405452,82	1195945,48	Картометрический метод	0,20	-
9	405553,48	1195929,23	Картометрический метод	0,20	-
10	405573,45	1195925,95	Картометрический метод	0,20	-
1	405645,15	1195916,29	Картометрический метод	0,20	-
11	405227,24	1195884,05	Картометрический метод	0,20	-
12	405281,10	1195963,82	Картометрический метод	0,20	-
13	405287,20	1195972,78	Картометрический метод	0,20	-
14	405266,50	1195990,42	Картометрический метод	0,20	-
15	405363,92	1196106,44	Картометрический метод	0,20	-
16	405287,61	1196159,70	Картометрический метод	0,20	-
17	405262,63	1196098,30	Картометрический метод	0,20	-
18	405001,54	1196208,02	Картометрический метод	0,20	-
19	404906,03	1196089,87	Картометрический метод	0,20	-
20	404924,92	1196054,96	Картометрический метод	0,20	-
21	405022,83	1195990,26	Картометрический метод	0,20	-
22	405164,81	1195922,28	Картометрический метод	0,20	-
23	405223,96	1195896,30	Картометрический метод	0,20	-
11	405227,24	1195884,05	Картометрический метод	0,20	-
24	405048,80	1196220,13	Картометрический метод	0,20	-
25	405052,29	1196324,33	Картометрический метод	0,20	-
26	405082,89	1196523,82	Картометрический метод	0,20	-
27	405029,01	1196632,61	Картометрический метод	0,20	-
28	405010,91	1196629,15	Картометрический метод	0,20	-
29	404933,97	1196634,42	Картометрический метод	0,20	-
30	404914,75	1196636,48	Картометрический метод	0,20	-
31	404905,83	1196637,85	Картометрический метод	0,20	-
32	404876,12	1196641,37	Картометрический метод	0,20	-
33	404873,83	1196579,55	Картометрический метод	0,20	-
34	404818,88	1196582,98	Картометрический метод	0,20	-
35	404787,34	1196562,67	Картометрический метод	0,20	-
36	404767,65	1196443,12	Картометрический метод	0,20	-
37	404806,09	1196446,98	Картометрический метод	0,20	-
38	404807,01	1196320,30	Картометрический метод	0,20	-
39	404860,15	1196309,61	Картометрический метод	0,20	-
40	404876,42	1196253,83	Картометрический метод	0,20	-
24	405048,80	1196220,13	Картометрический метод	0,20	-

Сведения о местоположении границ объекта

3. Сведения о характерных точках части (частей) границы объекта

Обозначение характерных точек части границы	Координаты, м		Метод определения координат характерной точки	Средняя квадратическая погрешность положения характерной точки (Mt), м	Описание обозначения точки на местности (при наличии)
	X	Y			
1	2	3	4	5	6
Часть № -					
-	-	-	-	-	-

Раздел 4

План границ объекта



Используемые условные знаки и обозначения:

Масштаб 1:5000

- 1 - характерная точка контура, сведения о которой позволяют однозначно определить её на местности
- - существующая часть контура, имеющиеся в ЕГРН сведения о которой достаточны для определения её местоположения

Сведения о границах населённого пункта получены из Единого государственного реестра недвижимости

Подпись _____ Дата «___» _____ г.

Место для оттиска печати (при наличии) лица, составившего описание местоположения границ объекта

ОПИСАНИЕ МЕСТОПОЛОЖЕНИЯ ГРАНИЦ

Российская Федерация, Тамбовская область, р-н Петровский, Сельсовет Волчковский, д Круглополье

(наименование объекта местоположение границ, которого описано (далее - объект))

Раздел 1

Сведения об объекте		
№ п/п	Характеристики объекта	Описание характеристик
1	2	3
1	Местоположение объекта	<i>Российская Федерация, Тамбовская область, р-н Петровский, Сельсовет Волчковский, д Круглополье</i>
2	Площадь объекта \pm величина погрешности определения площади ($P \pm \text{Дельта } P$)	<i>153508кв.м. \pm 137кв.м.</i>
3	Иные характеристики объекта	-

Раздел 2

Сведения о местоположении границ объекта

1. Система координат МСК-68

2. Сведения о характерных точках границ объекта

Обозначение характерных точек границ	Координаты, м		Метод определения координат характерной точки	Средняя квадратическая погрешность положения характерной точки (Mt), м	Описание обозначения точки на местности (при наличии)
	X	Y			
1	2	3	4	5	6
1	407981,75	1199848,79	Картометрический метод	0,20	-
2	408139,60	1200023,68	Картометрический метод	0,20	-
3	408091,57	1200065,52	Картометрический метод	0,20	-
4	408255,42	1200207,68	Картометрический метод	0,20	-
5	408355,75	1200344,42	Картометрический метод	0,20	-
6	408422,77	1200466,44	Картометрический метод	0,20	-
7	408538,20	1200619,07	Картометрический метод	0,20	-
8	408483,97	1200601,63	Картометрический метод	0,20	-
9	408408,43	1200629,72	Картометрический метод	0,20	-
10	408367,76	1200627,78	Картометрический метод	0,20	-
11	408213,78	1200421,51	Картометрический метод	0,20	-
12	407915,51	1200087,41	Картометрический метод	0,20	-
13	407811,36	1199942,48	Картометрический метод	0,20	-
1	407981,75	1199848,79	Картометрический метод	0,20	-

3. Сведения о характерных точках части (частей) границы объекта

Обозначение характерных точек части границы	Координаты, м		Метод определения координат характерной точки	Средняя квадратическая погрешность положения характерной точки (Mt), м	Описание обозначения точки на местности (при наличии)
	X	Y			
1	2	3	4	5	6
Часть № -					
-	-	-	-	-	-

Раздел 4

План границ объекта



Используемые условные знаки и обозначения:

Масштаб 1:5000

- 1 - характерная точка контура, сведения о которой позволяют однозначно определить её на местности
- - существующая часть контура, имеющиеся в ЕГРН сведения о которой достаточны для определения её местоположения

Сведения о границах населённого пункта получены из Единого государственного реестра недвижимости

Подпись _____ Дата « ____ » _____ г.

Место для оттиска печати (при наличии) лица, составившего описание местоположения границ объекта

ОПИСАНИЕ МЕСТОПОЛОЖЕНИЯ ГРАНИЦ

Российская Федерация, Тамбовская область, р-н Петровский, Сельсовет Волчковский, д Лазовка

(наименование объекта местоположение границ, которого описано (далее - объект))

Раздел 1

Сведения об объекте		
№ п/п	Характеристики объекта	Описание характеристик
1	2	3
1	Местоположение объекта	<i>Российская Федерация, Тамбовская область, р-н Петровский, Сельсовет Волчковский, д Лазовка</i>
2	Площадь объекта \pm величина погрешности определения площади ($P \pm \text{Дельта } P$)	<i>71800кв.м. \pm 409кв.м.</i>
3	Иные характеристики объекта	-

Раздел 2

Сведения о местоположении границ объекта

1. Система координат МСК-68

2. Сведения о характерных точках границ объекта

Обозначение характерных точек границ	Координаты, м		Метод определения координат характерной точки	Средняя квадратическая погрешность положения характерной точки (Mt), м	Описание обозначения точки на местности (при наличии)
	X	Y			
1	2	3	4	5	6
1	407095,30	1195834,18	Картометрический метод	0,20	-
2	407124,31	1195941,61	Картометрический метод	0,20	-
3	407044,90	1196246,66	Картометрический метод	0,20	-
4	406876,40	1196430,66	Картометрический метод	0,20	-
5	406789,24	1196418,07	Картометрический метод	0,20	-
6	406647,85	1196357,06	Картометрический метод	0,20	-
7	406502,59	1196320,26	Картометрический метод	0,20	-
8	406342,80	1196311,55	Картометрический метод	0,20	-
9	406304,06	1196339,63	Картометрический метод	0,20	-
10	406257,58	1196438,41	Картометрический метод	0,20	-
11	406058,43	1196344,37	Картометрический метод	0,20	-
12	406115,18	1196234,27	Картометрический метод	0,20	-
13	406115,08	1196234,15	Картометрический метод	0,20	-
14	406242,91	1195989,37	Картометрический метод	0,20	-
15	406261,60	1195975,37	Картометрический метод	0,20	-
16	406277,35	1195963,52	Картометрический метод	0,20	-
17	406290,86	1195958,57	Картометрический метод	0,20	-
18	406298,47	1195944,08	Картометрический метод	0,20	-
19	406302,68	1195924,81	Картометрический метод	0,20	-
20	406297,66	1195918,75	Картометрический метод	0,20	-
21	406286,49	1195909,88	Картометрический метод	0,20	-
22	406295,72	1195879,92	Картометрический метод	0,20	-
23	406253,80	1195858,69	Картометрический метод	0,20	-
24	406185,59	1195815,49	Картометрический метод	0,20	-
25	406182,50	1195799,06	Картометрический метод	0,20	-
26	406174,52	1195790,77	Картометрический метод	0,20	-
27	406172,34	1195725,84	Картометрический метод	0,20	-
28	406461,91	1195689,82	Картометрический метод	0,20	-
29	406520,16	1195749,50	Картометрический метод	0,20	-
30	406524,91	1195827,64	Картометрический метод	0,20	-
31	406950,97	1195834,12	Картометрический метод	0,20	-
1	407095,30	1195834,18	Картометрический метод	0,20	-
32	406459,31	1195761,28	Картометрический метод	0,20	-
33	406453,86	1195765,27	Картометрический метод	0,20	-
34	406450,24	1195760,32	Картометрический метод	0,20	-
35	406455,70	1195756,34	Картометрический метод	0,20	-
32	406459,31	1195761,28	Картометрический метод	0,20	-
36	406500,14	1195817,18	Картометрический метод	0,20	-
37	406497,01	1195823,11	Картометрический метод	0,20	-
38	406491,08	1195819,98	Картометрический метод	0,20	-
39	406494,21	1195814,05	Картометрический метод	0,20	-
36	406500,14	1195817,18	Картометрический метод	0,20	-

Раздел 4

План границ объекта



Используемые условные знаки и обозначения:

Масштаб 1:10000

- 1 - характерная точка контура, сведения о которой позволяют однозначно определить её на местности
- - существующая часть контура, имеющиеся в ЕГРН сведения о которой достаточны для определения её местоположения

Сведения о границах населённого пункта получены из Единого государственного реестра недвижимости

Подпись _____ Дата « ____ » _____ г.

Место для оттиска печати (при наличии) лица, составившего описание местоположения границ объекта

ОПИСАНИЕ МЕСТОПОЛОЖЕНИЯ ГРАНИЦ

Российская Федерация, Тамбовская область, р-н Петровский, Сельсовет Волчковский, д Малая Знаменка

(наименование объекта местоположение границ, которого описано (далее - объект))

Раздел 1

Сведения об объекте		
№ п/п	Характеристики объекта	Описание характеристик
1	2	3
1	Местоположение объекта	<i>Российская Федерация, Тамбовская область, р-н Петровский, Сельсовет Волчковский, д Малая Знаменка</i>
2	Площадь объекта \pm величина погрешности определения площади ($P \pm \Delta P$)	<i>641377кв.м. \pm 280кв.м.</i>
3	Иные характеристики объекта	-

Раздел 2

Сведения о местоположении границ объекта

1. Система координат МСК-68

2. Сведения о характерных точках границ объекта

Обозначение характерных точек границ	Координаты, м		Метод определения координат характерной точки	Средняя квадратическая погрешность положения характерной точки (Mt), м	Описание обозначения точки на местности (при наличии)
	X	Y			
1	2	3	4	5	6
1	402661,33	1190722,83	Картометрический метод	0,20	-
2	402515,99	1190971,88	Картометрический метод	0,20	-
3	402510,30	1190968,81	Картометрический метод	0,20	-
4	402448,79	1191044,13	Картометрический метод	0,20	-
5	402392,63	1191115,02	Картометрический метод	0,20	-
6	402237,83	1191248,99	Картометрический метод	0,20	-
7	402185,78	1191296,04	Картометрический метод	0,20	-
8	402120,53	1191343,41	Картометрический метод	0,20	-
9	402117,36	1191345,86	Картометрический метод	0,20	-
10	402113,95	1191348,55	Картометрический метод	0,20	-
11	402107,39	1191341,53	Картометрический метод	0,20	-
12	402041,96	1191395,28	Картометрический метод	0,20	-
13	402049,10	1191403,24	Картометрический метод	0,20	-
14	401863,93	1191552,25	Картометрический метод	0,20	-
15	401842,24	1191561,29	Картометрический метод	0,20	-
16	401777,28	1191588,38	Картометрический метод	0,20	-
17	401697,56	1191612,74	Картометрический метод	0,20	-
18	401606,24	1191629,19	Картометрический метод	0,20	-
19	401555,46	1191633,42	Картометрический метод	0,20	-
20	401553,91	1191618,89	Картометрический метод	0,20	-
21	401436,81	1191629,83	Картометрический метод	0,20	-
22	401414,35	1191638,72	Картометрический метод	0,20	-
23	401408,76	1191640,92	Картометрический метод	0,20	-
24	401403,26	1191643,10	Картометрический метод	0,20	-
25	401297,37	1191711,92	Картометрический метод	0,20	-
26	401188,89	1191765,05	Картометрический метод	0,20	-
27	400937,07	1191898,24	Картометрический метод	0,20	-
28	400669,03	1192094,46	Картометрический метод	0,20	-
29	400677,93	1192139,87	Картометрический метод	0,20	-
30	400683,37	1192185,12	Картометрический метод	0,20	-
31	400824,55	1192372,94	Картометрический метод	0,20	-
32	400772,47	1192436,58	Картометрический метод	0,20	-
33	400711,30	1192512,74	Картометрический метод	0,20	-
34	400534,23	1192292,61	Картометрический метод	0,20	-
35	400613,64	1192118,30	Картометрический метод	0,20	-
36	400630,11	1192058,26	Картометрический метод	0,20	-
37	400570,06	1191962,38	Картометрический метод	0,20	-
38	400624,30	1191913,00	Картометрический метод	0,20	-
39	400565,22	1191837,46	Картометрический метод	0,20	-
40	400722,11	1191719,31	Картометрический метод	0,20	-
41	400862,53	1191651,52	Картометрический метод	0,20	-
42	400987,45	1191566,30	Картометрический метод	0,20	-
43	401056,21	1191486,89	Картометрический метод	0,20	-
44	401136,59	1191365,84	Картометрический метод	0,20	-
45	401485,22	1191341,63	Картометрический метод	0,20	-
46	401552,04	1191434,60	Картометрический метод	0,20	-

Сведения о местоположении границ объекта

47	401654,69	1191436,53	Картометрический метод	0,20	-
48	401919,07	1191217,67	Картометрический метод	0,20	-
49	402087,45	1191160,65	Картометрический метод	0,20	-
50	402183,73	1191072,85	Картометрический метод	0,20	-
51	402197,20	1191052,66	Картометрический метод	0,20	-
52	402241,82	1190990,65	Картометрический метод	0,20	-
53	402273,58	1190952,09	Картометрический метод	0,20	-
54	402324,59	1190896,88	Картометрический метод	0,20	-
55	402413,93	1190738,30	Картометрический метод	0,20	-
56	402475,59	1190642,84	Картометрический метод	0,20	-
1	402661,33	1190722,83	Картометрический метод	0,20	-

3. Сведения о характерных точках части (частей) границы объекта

Обозначение характерных точек части границы	Координаты, м		Метод определения координат характерной точки	Средняя квадратическая погрешность положения характерной точки (Mt), м	Описание обозначения точки на местности (при наличии)
	X	Y			
1	2	3	4	5	6
Часть № -					
-	-	-	-	-	-

Раздел 4

План границ объекта



Используемые условные знаки и обозначения:

Масштаб 1:10000

- 1 - характерная точка контура, сведения о которой позволяют однозначно определить её на местности
- - существующая часть контура, имеющиеся в ЕГРН сведения о которой достаточны для определения её местоположения

Сведения о границах населённого пункта получены из Единого государственного реестра недвижимости

Подпись _____ Дата « ____ » _____ г.

Место для оттиска печати (при наличии) лица, составившего описание местоположения границ объекта

ОПИСАНИЕ МЕСТОПОЛОЖЕНИЯ ГРАНИЦ

Российская Федерация, Тамбовская область, р-н Петровский, Сельсовет Волчковский, п Новая жизнь

(наименование объекта местоположение границ, которого описано (далее - объект))

Раздел 1

Сведения об объекте		
№ п/п	Характеристики объекта	Описание характеристик
1	2	3
1	Местоположение объекта	<i>Российская Федерация, Тамбовская область, р-н Петровский, Сельсовет Волчковский, п Новая жизнь</i>
2	Площадь объекта ± величина погрешности определения площади (Р ± Дельта Р)	76025кв.м. ± 97кв.м.
3	Иные характеристики объекта	-

Раздел 2

Сведения о местоположении границ объекта

1. Система координат *МСК-68*

2. Сведения о характерных точках границ объекта

Обозначение характерных точек границ	Координаты, м		Метод определения координат характерной точки	Средняя квадратическая погрешность положения характерной точки (Mt), м	Описание обозначения точки на местности (при наличии)
	X	Y			
1	2	3	4	5	6
1	403847,19	1196123,60	Картометрический метод	0,20	-
2	403912,53	1196184,23	Картометрический метод	0,20	-
3	404175,54	1196383,56	Картометрический метод	0,20	-
4	404107,49	1196472,49	Картометрический метод	0,20	-
5	403802,44	1196380,49	Картометрический метод	0,20	-
6	403722,45	1196272,23	Картометрический метод	0,20	-
7	403813,12	1196162,54	Картометрический метод	0,20	-
1	403847,19	1196123,60	Картометрический метод	0,20	-

3. Сведения о характерных точках части (частей) границы объекта

Обозначение характерных точек части границы	Координаты, м		Метод определения координат характерной точки	Средняя квадратическая погрешность положения характерной точки (Mt), м	Описание обозначения точки на местности (при наличии)
	X	Y			
1	2	3	4	5	6
Часть № -					
-	-	-	-	-	-

Раздел 4

План границ объекта



Используемые условные знаки и обозначения:

Масштаб 1:5000

● 1 - характерная точка контура, сведения о которой позволяют однозначно определить её на местности

— - существующая часть контура, имеющиеся в ЕГРН сведения о которой достаточны для определения её местоположения

Сведения о границах населённого пункта получены из Единого государственного реестра недвижимости

Подпись _____ Дата «___» _____ г.

Место для оттиска печати (при наличии) лица, составившего описание местоположения границ объекта

ОПИСАНИЕ МЕСТОПОЛОЖЕНИЯ ГРАНИЦ

Российская Федерация, Тамбовская область, р-н Петровский, Сельсовет Волчковский, п Новый путь

(наименование объекта местоположение границ, которого описано (далее - объект))

Раздел 1

Сведения об объекте		
№ п/п	Характеристики объекта	Описание характеристик
1	2	3
1	Местоположение объекта	<i>Российская Федерация, Тамбовская область, р-н Петровский, Сельсовет Волчковский, п Новый путь</i>
2	Площадь объекта \pm величина погрешности определения площади (Р \pm Дельта Р)	<i>197118кв.м. \pm 155кв.м.</i>
3	Иные характеристики объекта	-

Раздел 2

Сведения о местоположении границ объекта

1. Система координат *МСК-68*

2. Сведения о характерных точках границ объекта

Обозначение характерных точек границ	Координаты, м		Метод определения координат характерной точки	Средняя квадратическая погрешность положения характерной точки (Mt), м	Описание обозначения точки на местности (при наличии)
	X	Y			
1	2	3	4	5	6
1	409394,28	1201630,10	<i>Картометрический метод</i>	0,20	-
2	409035,97	1202250,85	<i>Картометрический метод</i>	0,20	-
3	408826,79	1202143,36	<i>Картометрический метод</i>	0,20	-
4	409040,81	1201732,75	<i>Картометрический метод</i>	0,20	-
5	408989,48	1201694,98	<i>Картометрический метод</i>	0,20	-
6	408989,48	1201596,20	<i>Картометрический метод</i>	0,20	-
7	409055,34	1201534,22	<i>Картометрический метод</i>	0,20	-
8	409161,86	1201514,86	<i>Картометрический метод</i>	0,20	-
1	409394,28	1201630,10	<i>Картометрический метод</i>	0,20	-

3. Сведения о характерных точках части (частей) границы объекта

Обозначение характерных точек части границы	Координаты, м		Метод определения координат характерной точки	Средняя квадратическая погрешность положения характерной точки (Mt), м	Описание обозначения точки на местности (при наличии)
	X	Y			
1	2	3	4	5	6
Часть № -					
-	-	-	-	-	-

Раздел 4

План границ объекта



Используемые условные знаки и обозначения:

Масштаб 1:5000

- 1 - характерная точка контура, сведения о которой позволяют однозначно определить её на местности
- - существующая часть контура, имеющиеся в ЕГРН сведения о которой достаточны для определения её местоположения

Сведения о границах населённого пункта получены из Единого государственного реестра недвижимости

Подпись _____ Дата « ____ » _____ г.

Место для оттиска печати (при наличии) лица, составившего описание местоположения границ объекта

ОПИСАНИЕ МЕСТОПОЛОЖЕНИЯ ГРАНИЦ

Российская Федерация, Тамбовская область, р-н Петровский, Сельсовет Волчковский, д Павлово-Титово

(наименование объекта местоположение границ, которого описано (далее - объект))

Раздел 1

Сведения об объекте		
№ п/п	Характеристики объекта	Описание характеристик
1	2	3
1	Местоположение объекта	<i>Российская Федерация, Тамбовская область, р-н Петровский, Сельсовет Волчковский, д Павлово-Титово</i>
2	Площадь объекта \pm величина погрешности определения площади ($P \pm \Delta P$)	<i>307871 кв.м. \pm 255 кв.м.</i>
3	Иные характеристики объекта	-

Раздел 2

Сведения о местоположении границ объекта

1. Система координат *МСК-68*

2. Сведения о характерных точках границ объекта

Обозначение характерных точек границ	Координаты, м		Метод определения координат характерной точки	Средняя квадратическая погрешность положения характерной точки (Mt), м	Описание обозначения точки на местности (при наличии)
	X	Y			
1	2	3	4	5	6
1	404471,74	1196972,11	Картометрический метод	0,20	-
2	404461,16	1197084,34	Картометрический метод	0,20	-
3	404398,80	1197130,83	Картометрический метод	0,20	-
4	404381,37	1197180,80	Картометрический метод	0,20	-
5	404333,33	1197191,26	Картометрический метод	0,20	-
6	404367,42	1197372,54	Картометрический метод	0,20	-
7	404327,52	1197457,38	Картометрический метод	0,20	-
8	404285,30	1197501,92	Картометрический метод	0,20	-
9	404271,93	1197581,15	Картометрический метод	0,20	-
10	404318,73	1197668,47	Картометрический метод	0,20	-
11	404315,11	1197824,84	Картометрический метод	0,20	-
12	404105,45	1197707,78	Картометрический метод	0,20	-
13	403943,83	1197612,53	Картометрический метод	0,20	-
14	404211,31	1196831,59	Картометрический метод	0,20	-
15	404233,78	1196827,91	Картометрический метод	0,20	-
16	404248,50	1196862,38	Картометрический метод	0,20	-
1	404471,74	1196972,11	Картометрический метод	0,20	-
17	403920,22	1196757,13	Картометрический метод	0,20	-
18	404100,36	1196827,93	Картометрический метод	0,20	-
19	404049,78	1196992,15	Картометрический метод	0,20	-
20	404045,74	1197003,98	Картометрический метод	0,20	-
21	403993,61	1197026,63	Картометрический метод	0,20	-
22	403835,56	1196978,98	Картометрический метод	0,20	-
23	403840,99	1196959,61	Картометрический метод	0,20	-
24	403807,28	1196943,73	Картометрический метод	0,20	-
25	403835,56	1196862,38	Картометрический метод	0,20	-
26	403877,01	1196874,00	Картометрический метод	0,20	-
17	403920,22	1196757,13	Картометрический метод	0,20	-

3. Сведения о характерных точках части (частей) границы объекта

Обозначение характерных точек части границы	Координаты, м		Метод определения координат характерной точки	Средняя квадратическая погрешность положения характерной точки (Mt), м	Описание обозначения точки на местности (при наличии)
	X	Y			
1	2	3	4	5	6
Часть № -					
-	-	-	-	-	-

Раздел 4

План границ объекта



Используемые условные знаки и обозначения:

Масштаб 1:5000

- 1 - характерная точка контура, сведения о которой позволяют однозначно определить её на местности
- - существующая часть контура, имеющиеся в ЕГРН сведения о которой достаточны для определения её местоположения

Сведения о границах населённого пункта получены из Единого государственного реестра недвижимости

Подпись _____ Дата « ____ » _____ г.

Место для оттиска печати (при наличии) лица, составившего описание местоположения границ объекта

ОПИСАНИЕ МЕСТОПОЛОЖЕНИЯ ГРАНИЦ

Российская Федерация, Тамбовская область, р-н Петровский, Сельсовет Волчковский, д Погореловка

(наименование объекта местоположение границ, которого описано (далее - объект))

Раздел 1

Сведения об объекте		
№ п/п	Характеристики объекта	Описание характеристик
1	2	3
1	Местоположение объекта	<i>Российская Федерация, Тамбовская область, р-н Петровский, Сельсовет Волчковский, д Погореловка</i>
2	Площадь объекта \pm величина погрешности определения площади ($P \pm \text{Дельта } P$)	<i>249831 кв.м. \pm 175 кв.м.</i>
3	Иные характеристики объекта	-

Раздел 2

Сведения о местоположении границ объекта

1. Система координат *МСК-68*

2. Сведения о характерных точках границ объекта

Обозначение характерных точек границ	Координаты, м		Метод определения координат характерной точки	Средняя квадратическая погрешность положения характерной точки (Мт), м	Описание обозначения точки на местности (при наличии)
	X	Y			
1	2	3	4	5	6
1	407174,67	1197295,46	Картометрический метод	0,20	-
2	407270,54	1197354,53	Картометрический метод	0,20	-
3	407359,64	1197553,06	Картометрический метод	0,20	-
4	407297,66	1197607,29	Картометрический метод	0,20	-
5	407361,57	1197796,13	Картометрический метод	0,20	-
6	407380,91	1197871,47	Картометрический метод	0,20	-
7	407407,20	1197968,13	Картометрический метод	0,20	-
8	407444,86	1198095,37	Картометрический метод	0,20	-
9	407570,75	1198261,94	Картометрический метод	0,20	-
10	407607,55	1198335,54	Картометрический метод	0,20	-
11	407529,11	1198402,36	Картометрический метод	0,20	-
12	407451,64	1198375,24	Картометрический метод	0,20	-
13	407201,79	1198098,28	Картометрический метод	0,20	-
14	407201,79	1197997,56	Картометрический метод	0,20	-
15	407073,95	1197740,93	Картометрический метод	0,20	-
16	407108,82	1197650,87	Картометрический метод	0,20	-
17	407035,22	1197554,99	Картометрический метод	0,20	-
18	407099,13	1197296,43	Картометрический метод	0,20	-
1	407174,67	1197295,46	Картометрический метод	0,20	-

3. Сведения о характерных точках части (частей) границы объекта

Обозначение характерных точек части границы	Координаты, м		Метод определения координат характерной точки	Средняя квадратическая погрешность положения характерной точки (Мт), м	Описание обозначения точки на местности (при наличии)
	X	Y			
1	2	3	4	5	6
Часть № -					
-	-	-	-	-	-

Раздел 4

План границ объекта



Используемые условные знаки и обозначения:

Масштаб 1:5000

- 1 - характерная точка контура, сведения о которой позволяют однозначно определить её на местности
- - существующая часть контура, имеющиеся в ЕГРН сведения о которой достаточны для определения её местоположения

Сведения о границах населённого пункта получены из Единого государственного реестра недвижимости

Подпись _____ Дата «___» _____ г.

Место для оттиска печати (при наличии) лица, составившего описание местоположения границ объекта

ОПИСАНИЕ МЕСТОПОЛОЖЕНИЯ ГРАНИЦ

Российская Федерация, Тамбовская область, р-н Петровский, Сельсовет Волчковский, п Пыры

(наименование объекта местоположение границ, которого описано (далее - объект))

Раздел 1

Сведения об объекте		
№ п/п	Характеристики объекта	Описание характеристик
1	2	3
1	Местоположение объекта	<i>Российская Федерация, Тамбовская область, р-н Петровский, Сельсовет Волчковский, п Пыры</i>
2	Площадь объекта \pm величина погрешности определения площади ($P \pm \Delta P$)	<i>117942 кв.м. \pm 120 кв.м.</i>
3	Иные характеристики объекта	-

Раздел 2

Сведения о местоположении границ объекта

1. Система координат *МСК-68*

2. Сведения о характерных точках границ объекта

Обозначение характерных точек границ	Координаты, м		Метод определения координат характерной точки	Средняя квадратическая погрешность положения характерной точки (Мт), м	Описание обозначения точки на местности (при наличии)
	X	Y			
1	2	3	4	5	6
1	402965,46	1188570,98	Картометрический метод	0,20	-
2	402992,50	1188738,88	Картометрический метод	0,20	-
3	402974,38	1188993,97	Картометрический метод	0,20	-
4	402914,55	1188992,06	Картометрический метод	0,20	-
5	402893,92	1188986,47	Картометрический метод	0,20	-
6	402678,61	1188944,98	Картометрический метод	0,20	-
7	402643,45	1188863,45	Картометрический метод	0,20	-
8	402638,60	1188757,89	Картометрический метод	0,20	-
9	402675,40	1188653,30	Картометрический метод	0,20	-
1	402965,46	1188570,98	Картометрический метод	0,20	-

3. Сведения о характерных точках части (частей) границы объекта

Обозначение характерных точек части границы	Координаты, м		Метод определения координат характерной точки	Средняя квадратическая погрешность положения характерной точки (Мт), м	Описание обозначения точки на местности (при наличии)
	X	Y			
1	2	3	4	5	6
Часть № -					
-	-	-	-	-	-

Раздел 4

План границ объекта



Используемые условные знаки и обозначения:

Масштаб 1:2000

- 1 - характерная точка контура, сведения о которой позволяют однозначно определить её на местности
- - существующая часть контура, имеющиеся в ЕГРН сведения о которой достаточны для определения её местоположения

Сведения о границах населённого пункта получены из Единого государственного реестра недвижимости

Подпись _____ Дата « ____ » _____ г.

Место для оттиска печати (при наличии) лица, составившего описание местоположения границ объекта

ОПИСАНИЕ МЕСТОПОЛОЖЕНИЯ ГРАНИЦ

Российская Федерация, Тамбовская область, р-н Петровский, Сельсовет Волчковский, д Симирово

(наименование объекта местоположение границ, которого описано (далее - объект))

Раздел 1

Сведения об объекте		
№ п/п	Характеристики объекта	Описание характеристик
1	2	3
1	Местоположение объекта	<i>Российская Федерация, Тамбовская область, р-н Петровский, Сельсовет Волчковский, д Симирово</i>
2	Площадь объекта \pm величина погрешности определения площади ($P \pm \text{Дельта } P$)	<i>434034кв.м. \pm 269кв.м.</i>
3	Иные характеристики объекта	-

Раздел 2

Сведения о местоположении границ объекта

1. Система координат МСК-68

2. Сведения о характерных точках границ объекта

Обозначение характерных точек границ	Координаты, м		Метод определения координат характерной точки	Средняя квадратическая погрешность положения характерной точки (Mt), м	Описание обозначения точки на местности (при наличии)
	X	Y			
1	2	3	4	5	6
1	412867,71	1202165,62	Картометрический метод	0,20	-
2	412834,67	1202248,89	Картометрический метод	0,20	-
3	412713,24	1202334,71	Картометрический метод	0,20	-
4	412616,01	1202444,73	Картометрический метод	0,20	-
5	412493,99	1202453,25	Картометрический метод	0,20	-
6	412335,95	1202381,20	Картометрический метод	0,20	-
7	412278,62	1202324,64	Картометрический метод	0,20	-
8	412220,51	1202293,65	Картометрический метод	0,20	-
9	412100,04	1202274,67	Картометрический метод	0,20	-
10	411974,92	1202234,00	Картометрический метод	0,20	-
11	411909,84	1202323,09	Картометрический метод	0,20	-
12	411742,89	1202252,59	Картометрический метод	0,20	-
13	411821,14	1202144,90	Картометрический метод	0,20	-
14	411876,72	1201915,59	Картометрический метод	0,20	-
15	411893,57	1201886,14	Картометрический метод	0,20	-
16	412053,56	1201782,72	Картометрический метод	0,20	-
17	412662,69	1202035,86	Картометрический метод	0,20	-
18	412795,72	1202090,18	Картометрический метод	0,20	-
19	412787,39	1202102,22	Картометрический метод	0,20	-
20	412805,05	1202112,90	Картометрический метод	0,20	-
21	412812,00	1202117,14	Картометрический метод	0,20	-
22	412822,06	1202123,40	Картометрический метод	0,20	-
23	412836,40	1202150,60	Картометрический метод	0,20	-
24	412838,55	1202151,70	Картометрический метод	0,20	-
25	412842,78	1202153,84	Картометрический метод	0,20	-
26	412843,26	1202152,97	Картометрический метод	0,20	-
27	412852,58	1202157,44	Картометрический метод	0,20	-
28	412852,18	1202158,35	Картометрический метод	0,20	-
1	412867,71	1202165,62	Картометрический метод	0,20	-
29	412020,64	1202594,65	Картометрический метод	0,20	-
30	412012,72	1202627,26	Картометрический метод	0,20	-
31	411960,90	1202723,39	Картометрический метод	0,20	-
32	411935,76	1202728,14	Картометрический метод	0,20	-
33	411897,03	1202715,35	Картометрический метод	0,20	-
34	411876,88	1202677,78	Картометрический метод	0,20	-
35	411921,04	1202563,89	Картометрический метод	0,20	-
36	411980,04	1202582,87	Картометрический метод	0,20	-
29	412020,64	1202594,65	Картометрический метод	0,20	-

3. Сведения о характерных точках части (частей) границы объекта

Обозначение характерных точек	Координаты, м		Метод определения координат характерной точки	Средняя квадратическая погрешность	Описание обозначения точки
-------------------------------	---------------	--	---	------------------------------------	----------------------------

Сведения о местоположении границ объекта

ых точек части границы	X	Y	координат характерной точки	ь положения характерной точки (Мт), м	на местности (при наличии)
1	2	3	4	5	6
Часть № -					
-	-	-	-	-	-

Раздел 4

План границ объекта



Используемые условные знаки и обозначения:

Масштаб 1:5000

- 1 - характерная точка контура, сведения о которой позволяют однозначно определить её на местности
- - существующая часть контура, имеющиеся в ЕГРН сведения о которой достаточны для определения её местоположения

Сведения о границах населённого пункта получены из Единого государственного реестра недвижимости

Подпись _____ Дата « ____ » _____ г.

Место для оттиска печати (при наличии) лица, составившего описание местоположения границ объекта

ОПИСАНИЕ МЕСТОПОЛОЖЕНИЯ ГРАНИЦ

Российская Федерация, Тамбовская область, р-н Петровский, Сельсовет Волчковский, с Волчки

(наименование объекта местоположение границ, которого описано (далее - объект))

Раздел 1

Сведения об объекте		
№ п/п	Характеристики объекта	Описание характеристик
1	2	3
1	Местоположение объекта	<i>Российская Федерация, Тамбовская область, р-н Петровский, Сельсовет Волчковский, с Волчки</i>
2	Площадь объекта \pm величина погрешности определения площади ($P \pm \Delta P$)	<i>1584989кв.м. \pm 580кв.м.</i>
3	Иные характеристики объекта	-

Раздел 2

Сведения о местоположении границ объекта

1. Система координат МСК-68

2. Сведения о характерных точках границ объекта

Обозначение характерных точек границ	Координаты, м		Метод определения координат характерной точки	Средняя квадратическая погрешность положения характерной точки (Mt), м	Описание обозначения точки на местности (при наличии)
	X	Y			
1	2	3	4	5	6
1	406295,72	1195879,92	Картометрический метод	0,20	-
2	406286,49	1195909,88	Картометрический метод	0,20	-
3	406297,66	1195918,75	Картометрический метод	0,20	-
4	406302,68	1195924,81	Картометрический метод	0,20	-
5	406298,47	1195944,08	Картометрический метод	0,20	-
6	406290,86	1195958,57	Картометрический метод	0,20	-
7	406277,35	1195963,52	Картометрический метод	0,20	-
8	406261,60	1195975,37	Картометрический метод	0,20	-
9	406242,91	1195989,37	Картометрический метод	0,20	-
10	406115,08	1196234,15	Картометрический метод	0,20	-
11	406115,18	1196234,27	Картометрический метод	0,20	-
12	406058,43	1196344,37	Картометрический метод	0,20	-
13	406048,40	1196339,63	Картометрический метод	0,20	-
14	405974,80	1196419,04	Картометрический метод	0,20	-
15	405876,02	1196399,67	Картометрический метод	0,20	-
16	405814,04	1196367,71	Картометрический метод	0,20	-
17	405809,20	1196307,67	Картометрический метод	0,20	-
18	405672,68	1196259,34	Картометрический метод	0,20	-
19	405704,85	1196134,29	Картометрический метод	0,20	-
20	405645,15	1195916,29	Картометрический метод	0,20	-
21	405737,54	1195903,84	Картометрический метод	0,20	-
22	405793,71	1195866,07	Картометрический метод	0,20	-
23	405828,08	1195865,40	Картометрический метод	0,20	-
24	405829,45	1195776,45	Картометрический метод	0,20	-
25	405848,41	1195777,44	Картометрический метод	0,20	-
26	405848,75	1195763,85	Картометрический метод	0,20	-
27	405986,06	1195708,22	Картометрический метод	0,20	-
28	405958,04	1195883,48	Картометрический метод	0,20	-
29	406055,12	1195912,97	Картометрический метод	0,20	-
30	406111,39	1195952,21	Картометрический метод	0,20	-
31	406153,00	1195837,18	Картометрический метод	0,20	-
32	406174,85	1195800,80	Картометрический метод	0,20	-
33	406174,52	1195790,77	Картометрический метод	0,20	-
34	406182,50	1195799,06	Картометрический метод	0,20	-
35	406185,59	1195815,49	Картометрический метод	0,20	-
36	406253,80	1195858,69	Картометрический метод	0,20	-
1	406295,72	1195879,92	Картометрический метод	0,20	-
37	406505,03	1196872,14	Картометрический метод	0,20	-
38	406531,28	1197022,83	Картометрический метод	0,20	-
39	406523,07	1197032,60	Картометрический метод	0,20	-
40	406425,31	1197027,94	Картометрический метод	0,20	-
41	406399,55	1197112,62	Картометрический метод	0,20	-
42	406211,68	1197080,47	Картометрический метод	0,20	-
43	406206,64	1197169,18	Картометрический метод	0,20	-

Сведения о местоположении границ объекта

44	406142,72	1197195,13	Картометрический метод	0,20	-
45	406236,51	1197456,27	Картометрический метод	0,20	-
46	406216,38	1197463,30	Картометрический метод	0,20	-
47	406106,22	1197505,12	Картометрический метод	0,20	-
48	406051,03	1197509,02	Картометрический метод	0,20	-
49	406034,32	1197512,54	Картометрический метод	0,20	-
50	406024,75	1197520,66	Картометрический метод	0,20	-
51	406013,88	1197547,97	Картометрический метод	0,20	-
52	406013,52	1197591,33	Картометрический метод	0,20	-
53	406018,41	1197621,49	Картометрический метод	0,20	-
54	406003,74	1197621,92	Картометрический метод	0,20	-
55	405933,93	1197623,95	Картометрический метод	0,20	-
56	405894,42	1197537,95	Картометрический метод	0,20	-
57	405786,73	1197568,16	Картометрический метод	0,20	-
58	405732,50	1197387,65	Картометрический метод	0,20	-
59	405577,75	1197412,64	Картометрический метод	0,20	-
60	405327,90	1197425,23	Картометрический метод	0,20	-
61	405159,70	1197344,68	Картометрический метод	0,20	-
62	405134,48	1197386,49	Картометрический метод	0,20	-
63	405103,44	1197427,74	Картометрический метод	0,20	-
64	405095,13	1197437,72	Картометрический метод	0,20	-
65	405083,80	1197425,52	Картометрический метод	0,20	-
66	405080,66	1197425,40	Картометрический метод	0,20	-
67	404949,62	1197581,69	Картометрический метод	0,20	-
68	404896,87	1197641,91	Картометрический метод	0,20	-
69	404853,44	1197682,34	Картометрический метод	0,20	-
70	404839,70	1197689,50	Картометрический метод	0,20	-
71	404749,70	1197725,27	Картометрический метод	0,20	-
72	404712,73	1197739,16	Картометрический метод	0,20	-
73	404540,35	1197799,36	Картометрический метод	0,20	-
74	404557,08	1197750,60	Картометрический метод	0,20	-
75	404597,90	1197663,05	Картометрический метод	0,20	-
76	404719,39	1197531,05	Картометрический метод	0,20	-
77	404741,43	1197515,54	Картометрический метод	0,20	-
78	404750,53	1197480,29	Картометрический метод	0,20	-
79	404789,37	1197486,17	Картометрический метод	0,20	-
80	404794,76	1197458,53	Картометрический метод	0,20	-
81	404761,57	1197400,96	Картометрический метод	0,20	-
82	404767,97	1197346,72	Картометрический метод	0,20	-
83	404782,39	1197290,39	Картометрический метод	0,20	-
84	404719,77	1197278,25	Картометрический метод	0,20	-
85	404703,59	1197273,79	Картометрический метод	0,20	-
86	404698,96	1197294,62	Картометрический метод	0,20	-
87	404684,95	1197291,21	Картометрический метод	0,20	-
88	404646,61	1197281,09	Картометрический метод	0,20	-
89	404617,85	1197289,43	Картометрический метод	0,20	-
90	404612,86	1197350,94	Картометрический метод	0,20	-
91	404593,28	1197363,43	Картометрический метод	0,20	-
92	404584,27	1197407,60	Картометрический метод	0,20	-
93	404541,29	1197403,15	Картометрический метод	0,20	-
94	404527,09	1197465,63	Картометрический метод	0,20	-
95	404663,47	1197499,38	Картометрический метод	0,20	-
96	404707,90	1197540,84	Картометрический метод	0,20	-
97	404668,39	1197574,48	Картометрический метод	0,20	-
98	404636,08	1197579,52	Картометрический метод	0,20	-
99	404563,05	1197571,95	Картометрический метод	0,20	-
100	404429,96	1197561,91	Картометрический метод	0,20	-
101	404464,07	1197283,84	Картометрический метод	0,20	-
102	404594,81	1197064,97	Картометрический метод	0,20	-
103	404826,26	1197193,77	Картометрический метод	0,20	-
104	404976,36	1197198,62	Картометрический метод	0,20	-

Раздел 4

План границ объекта



Используемые условные знаки и обозначения:

Масштаб 1:10000

- 1 - характерная точка контура, сведения о которой позволяют однозначно определить её на местности
- - существующая часть контура, имеющиеся в ЕГРН сведения о которой достаточны для определения её местоположения

Сведения о границах населённого пункта получены из Единого государственного реестра недвижимости

Подпись _____ Дата « ____ » _____ г.

Место для оттиска печати (при наличии) лица, составившего описание местоположения границ объекта

ОПИСАНИЕ МЕСТОПОЛОЖЕНИЯ ГРАНИЦ

Российская Федерация, Тамбовская область, р-н Петровский, Сельсовет Волчковский, с Знаменка

(наименование объекта местоположение границ, которого описано (далее - объект))

Раздел 1

Сведения об объекте		
№ п/п	Характеристики объекта	Описание характеристик
1	2	3
1	Местоположение объекта	<i>Российская Федерация, Тамбовская область, р-н Петровский, Сельсовет Волчковский, с Знаменка</i>
2	Площадь объекта \pm величина погрешности определения площади ($P \pm \Delta P$)	<i>1601442кв.м. \pm 443кв.м.</i>
3	Иные характеристики объекта	-

Раздел 2

Сведения о местоположении границ объекта

1. Система координат *МСК-68*

2. Сведения о характерных точках границ объекта

Обозначение характерных точек границ	Координаты, м		Метод определения координат характерной точки	Средняя квадратическая погрешность положения характерной точки (Mt), м	Описание обозначения точки на местности (при наличии)
	X	Y			
1	2	3	4	5	6
1	405174,03	1189775,05	Картометрический метод	0,20	-
2	405127,79	1189924,75	Картометрический метод	0,20	-
3	405045,76	1189895,99	Картометрический метод	0,20	-
4	405038,26	1189904,58	Картометрический метод	0,20	-
5	405007,70	1189900,90	Картометрический метод	0,20	-
6	404963,19	1189849,88	Картометрический метод	0,20	-
7	404892,69	1189787,51	Картометрический метод	0,20	-
8	404883,48	1189695,04	Картометрический метод	0,20	-
9	404822,56	1189635,22	Картометрический метод	0,20	-
10	404766,41	1189572,91	Картометрический метод	0,20	-
11	404658,33	1189518,29	Картометрический метод	0,20	-
12	404613,55	1189502,03	Картометрический метод	0,20	-
13	404600,25	1189474,82	Картометрический метод	0,20	-
14	404546,36	1189451,27	Картометрический метод	0,20	-
15	404485,73	1189408,64	Картометрический метод	0,20	-
16	404395,62	1189331,13	Картометрический метод	0,20	-
17	404276,07	1189249,42	Картометрический метод	0,20	-
18	404272,55	1189247,20	Картометрический метод	0,20	-
19	404225,16	1189214,74	Картометрический метод	0,20	-
20	404184,12	1189187,92	Картометрический метод	0,20	-
21	404139,33	1189156,99	Картометрический метод	0,20	-
22	404115,73	1189144,37	Картометрический метод	0,20	-
23	404090,61	1189168,11	Картометрический метод	0,20	-
24	404032,16	1189125,89	Картометрический метод	0,20	-
25	403905,29	1189244,04	Картометрический метод	0,20	-
26	403819,10	1189274,06	Картометрический метод	0,20	-
27	403762,94	1189338,94	Картометрический метод	0,20	-
28	403621,55	1189409,64	Картометрический метод	0,20	-
29	403566,35	1189485,17	Картометрический метод	0,20	-
30	403541,17	1189562,65	Картометрический метод	0,20	-
31	403449,17	1189737,93	Картометрический метод	0,20	-
32	403436,07	1189786,48	Картометрический метод	0,20	-
33	403415,19	1189806,21	Картометрический метод	0,20	-
34	403412,42	1189832,93	Картометрический метод	0,20	-
35	403397,29	1189880,49	Картометрический метод	0,20	-
36	403389,13	1189925,61	Картометрический метод	0,20	-
37	403369,71	1189982,90	Картометрический метод	0,20	-
38	403367,45	1189990,86	Картометрический метод	0,20	-
39	403262,99	1189936,25	Картометрический метод	0,20	-
40	403111,39	1189888,80	Картометрический метод	0,20	-
41	403106,97	1189887,31	Картометрический метод	0,20	-
42	402970,45	1189826,25	Картометрический метод	0,20	-
43	402946,92	1189838,33	Картометрический метод	0,20	-
44	402922,11	1189883,40	Картометрический метод	0,20	-
45	402900,84	1189892,68	Картометрический метод	0,20	-
46	402804,37	1189837,59	Картометрический метод	0,20	-

Сведения о местоположении границ объекта

47	402785,14	1189815,27	Картометрический метод	0,20	-
48	402683,88	1189767,18	Картометрический метод	0,20	-
49	402681,97	1189768,73	Картометрический метод	0,20	-
50	402578,41	1189719,09	Картометрический метод	0,20	-
51	402577,71	1189716,28	Картометрический метод	0,20	-
52	402486,40	1189672,29	Картометрический метод	0,20	-
53	402484,24	1189670,85	Картометрический метод	0,20	-
54	402485,95	1189667,93	Картометрический метод	0,20	-
55	402487,70	1189664,33	Картометрический метод	0,20	-
56	402582,86	1189501,55	Картометрический метод	0,20	-
57	402598,36	1189472,94	Картометрический метод	0,20	-
58	402667,77	1189498,09	Картометрический метод	0,20	-
59	402807,52	1189589,51	Картометрический метод	0,20	-
60	402955,52	1189652,74	Картометрический метод	0,20	-
61	403029,89	1189699,11	Картометрический метод	0,20	-
62	403071,32	1189627,42	Картометрический метод	0,20	-
63	403142,44	1189660,54	Картометрический метод	0,20	-
64	403172,15	1189590,36	Картометрический метод	0,20	-
65	403181,13	1189583,03	Картометрический метод	0,20	-
66	403214,71	1189428,52	Картометрический метод	0,20	-
67	403110,24	1189144,51	Картометрический метод	0,20	-
68	403286,47	1188874,10	Картометрический метод	0,20	-
69	403475,32	1188936,08	Картометрический метод	0,20	-
70	403625,42	1188749,18	Картометрический метод	0,20	-
71	403714,84	1188673,64	Картометрический метод	0,20	-
72	403730,73	1188657,71	Картометрический метод	0,20	-
73	403780,85	1188606,40	Картометрический метод	0,20	-
74	403829,76	1188576,80	Картометрический метод	0,20	-
75	403929,50	1188445,09	Картометрический метод	0,20	-
76	404037,97	1188457,68	Картометрический метод	0,20	-
77	404192,91	1188498,36	Картометрический метод	0,20	-
78	404418,55	1188634,90	Картометрический метод	0,20	-
79	404637,42	1188755,95	Картометрический метод	0,20	-
80	404684,66	1188768,16	Картометрический метод	0,20	-
81	404703,41	1188782,02	Картометрический метод	0,20	-
82	404720,59	1188795,30	Картометрический метод	0,20	-
83	404760,81	1188808,97	Картометрический метод	0,20	-
84	404827,10	1188857,02	Картометрический метод	0,20	-
85	404983,26	1189062,61	Картометрический метод	0,20	-
86	405050,48	1189161,45	Картометрический метод	0,20	-
87	405086,47	1189254,11	Картометрический метод	0,20	-
88	405097,80	1189352,12	Картометрический метод	0,20	-
89	405079,49	1189380,93	Картометрический метод	0,20	-
90	405046,18	1189421,84	Картометрический метод	0,20	-
91	405006,04	1189455,87	Картометрический метод	0,20	-
92	405000,76	1189498,04	Картометрический метод	0,20	-
93	404993,79	1189720,50	Картометрический метод	0,20	-
1	405174,03	1189775,05	Картометрический метод	0,20	-

3. Сведения о характерных точках части (частей) границы объекта

Обозначение характерных точек части границы	Координаты, м		Метод определения координат характерной точки	Средняя квадратическая погрешность положения характерной точки (M _t), м	Описание обозначения точки на местности (при наличии)
	X	Y			
1	2	3	4	5	6
Часть № <u> </u>					
-	-	-	-	-	-

Раздел 4

План границ объекта



Используемые условные знаки и обозначения:

Масштаб 1:10000

- 1 - характерная точка контура, сведения о которой позволяют однозначно определить её на местности
- - существующая часть контура, имеющиеся в ЕГРН сведения о которой достаточны для определения её местоположения

Сведения о границах населённого пункта получены из Единого государственного реестра недвижимости

Подпись _____ Дата « ____ » _____ г.

Место для оттиска печати (при наличии) лица, составившего описание местоположения границ объекта