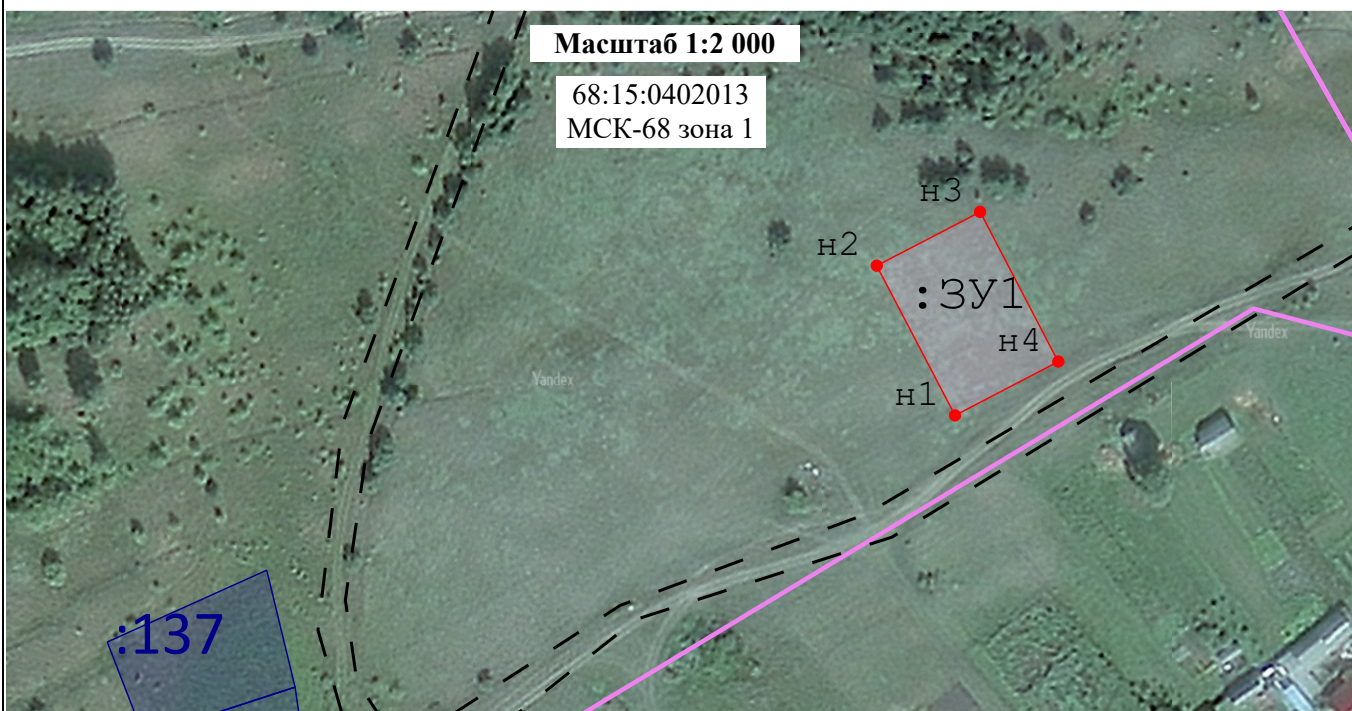


(наименование документа об утверждении, включая наименования органов государственной власти или органов местного самоуправления, принявших решение об утверждении схемы или подписавших соглашение о перераспределении земельных участков)

от _____ № _____

Схема расположения земельного участка или земельных участков на кадастровом плане территории

| Система координат: МСК-68 зона 1 | | | | | |
|--------------------------------------|---|--|--------------------------------------|---|--------------|
| Условный номер земельного участка | | :ЗУ6 <i>(указывается в случае, если предусматривается образование двух и более земельных участков)</i> | | | |
| Площадь земельного участка | | 1 395 м ² <i>(указывается проектная площадь образуемого земельного участка, вычисленная с использованием федеральной государственной географической информационной системы, обеспечивающей функционирование национальной системы пространственных данных, которой является федеральная государственная географическая информационная система "Единая цифровая платформа "Национальная система пространственных данных" (далее - информационная система), или иных технологических и программных средств с округлением до 1 квадратного метра. Указанное значение площади земельного участка может быть уточнено при проведении кадастровых работ не более чем на десять процентов)</i> | | | |
| Обозначение характерных точек границ | Координаты | | Обозначение характерных точек границ | Координаты | |
| | <i>(указываются в случае подготовки схемы расположения земельного участка с использованием информационной системы или иных технологических и программных средств. Значения координат, полученные с использованием указанных технологических и программных средств, указываются с округлением до 0,01 метра)</i> | | | <i>(указываются в случае подготовки схемы расположения земельного участка с использованием информационной системы или иных технологических и программных средств. Значения координат, полученные с использованием указанных технологических и программных средств, указываются с округлением до 0,01 метра)</i> | |
| | X | Y | | X | Y |
| н1 | 421 230,76 | 1 270 952,10 | н4 | 421 245,10 | 1 270 979,58 |
| н2 | 421 270,65 | 1 270 931,28 | н1 | 421 230,76 | 1 270 952,10 |
| н3 | 421 284,99 | 1 270 958,77 | | | |



Условные обозначения:

- | | | | |
|--|--|--|--|
| | - образуемый земельный участок | | - вновь образованная часть границы, сведения о которой достаточны для определения ее местоположения |
| | - обозначение образуемого земельного участка | | - характерная точка границы земельного участка, сведения о которой отсутствуют в ЕГРН, местоположение которой определено при кадастровых работах (новая характерная точка) |
| | - земельный участок включенный в ЕГРН | | - существующая часть границы, имеющиеся в ЕГРН сведения о которой достаточны для определения её местоположения |
| | - граница зоны с особыми условиями использования территории (ЗОУИТ) или граница территориальной зоны | | - контур здания, сооружения, объекта незавершенного строительства |
| | - зона общего пользования (проезд, проход) | | - граница кадастрового квартала |
| | - кадастровый номер земельного участка, расположенный в кадастровом квартале 68:15:0402013 | | - кадастровый номер здания или сооружения, расположенного в кадастровом квартале 68:15:0402013 |