

ОПИСАНИЕ МЕСТОПОЛОЖЕНИЯ ГРАНИЦ

Публичный сервитут для размещения части сооружения - газопровод среднего давления по г.Рассказово Тамбовской области с кадастровым номером 68:28:0000000:110

(наименование объекта, местоположение границ которого описано (далее - объект))

Раздел 1

Сведения об объекте

№ п/п	Характеристики объекта	Описание характеристик
1	2	3
1.	Местоположение объекта	Тамбовская область, город Рассказово
2.	Площадь объекта +/- величина погрешности определения площади (Р +/- Дельта Р)	1355 +/- 13 м ²
3.	Иные характеристики объекта	-

Раздел 2

Сведения о местоположении границ объекта

1. Система координат МСК-68

2. Сведения о характерных точках границ объекта

Обозначение характерных точек границ	Координаты, м		Метод определения координат характерной точки	Средняя квадратическая погрешность положения характерной точки (M _t), м	Описание обозначения точки на местности (при наличии)
	X	Y			
1	2	3	4	5	6
1	424403.40	1275415.75	Метод спутниковых геодезических измерений (определений)	0.1	-
2	424421.43	1275404.50	Метод спутниковых геодезических измерений (определений)	0.1	-
3	424432.38	1275422.14	Метод спутниковых геодезических измерений (определений)	0.1	-
4	424414.35	1275433.40	Метод спутниковых геодезических измерений (определений)	0.1	-
1	424403.40	1275415.75	Метод спутниковых геодезических измерений (определений)	0.1	-
5	423705.30	1277950.61	Метод спутниковых геодезических измерений (определений)	0.1	-
6	423724.27	1277959.08	Метод спутниковых геодезических измерений (определений)	0.1	-
7	423715.56	1277978.72	Метод спутниковых геодезических измерений (определений)	0.1	-
8	423696.59	1277970.16	Метод спутниковых геодезических измерений (определений)	0.1	-
5	423705.30	1277950.61	Метод спутниковых геодезических измерений (определений)	0.1	-
9	421190.61	1276819.56	Метод спутниковых геодезических измерений (определений)	0.1	-

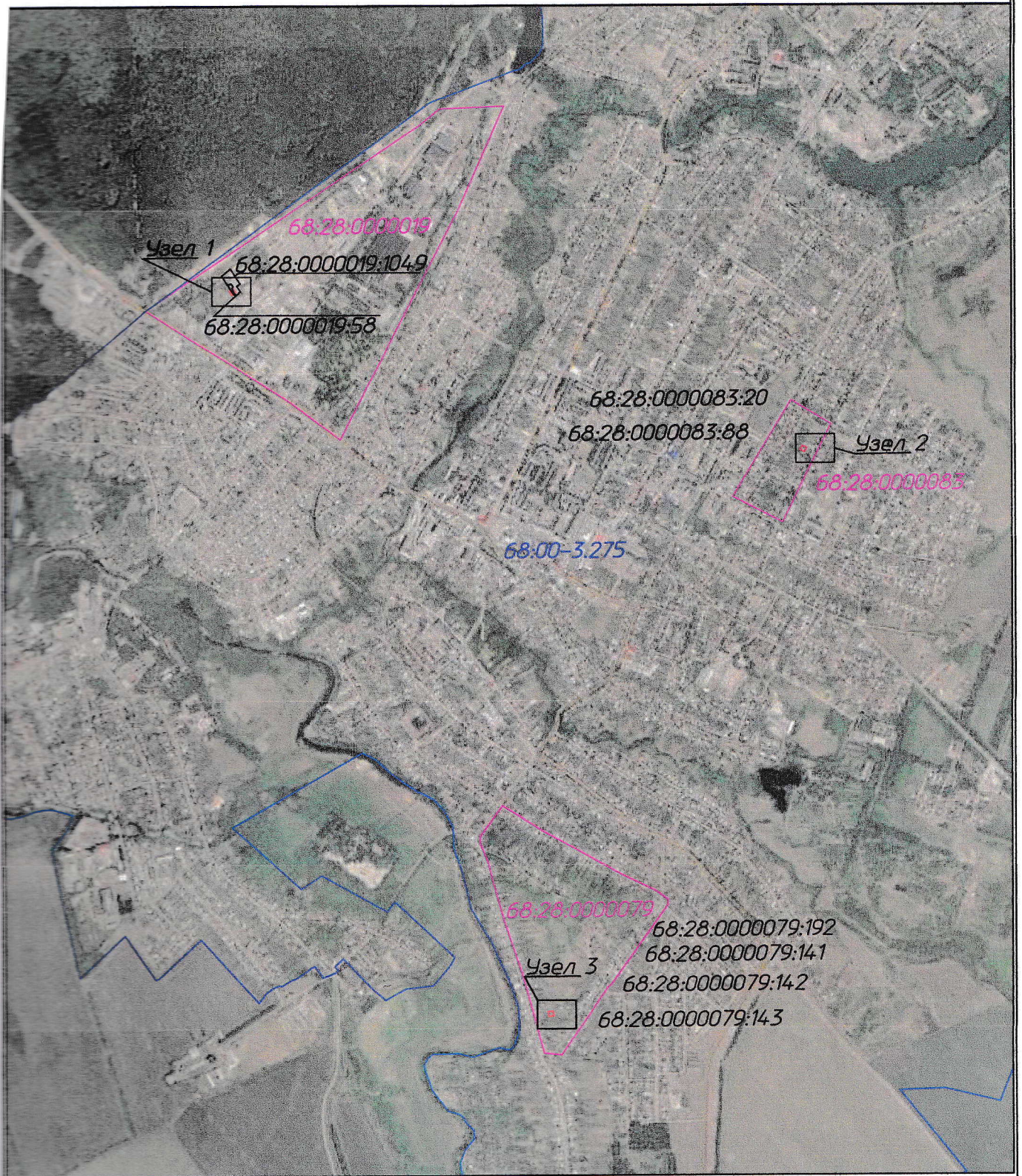
2. Сведения о характерных точках границ объекта

Обозначение характерных точек границ	Координаты, м		Метод определения координат характерной точки	Средняя квадратическая погрешность положения характерной точки (Mt), м	Описание обозначения точки на местности (при наличии)
	X	Y			
1	2	3	4	5	6
10	421211.26	1276817.02	Метод спутниковых геодезических измерений (определений)	0.1	-
11	421214.74	1276838.49	Метод спутниковых геодезических измерений (определений)	0.1	-
12	421193.57	1276841.87	Метод спутниковых геодезических измерений (определений)	0.1	-
9	421190.61	1276819.56	Метод спутниковых геодезических измерений (определений)	0.1	-

3. Сведения о характерных точках части (частей) границы объекта

Обозначение характерных точек части границы	Координаты, м		Метод определения координат характерной точки	Средняя квадратическая погрешность положения характерной точки (Mt), м	Описание обозначения точки на местности (при наличии)
	X	Y			
1	2	3	4	5	6
-	-	-	-	-	-

Схема расположения границ публичного сервитута для размещения
 части сооружения - газопровод среднего давления по г.Рассказово Тамбовской области
 с кадастровым номером 68:28:000000:110



Условные знаки и обозначения

Масштаб 1:25000

- - граница публичного сервитута
- - граница кадастрового квартала
- - граница населенного пункта
- - граница земельных участков в отношении которых испрашивается публичный сервитут и границы которых внесены в Единый государственный реестр недвижимости
- - обозначение характерной точки публичного сервитута



Узел 1



Условные обозначения:

- - граница публичного сервитута
- - граница кадастрового квартала

- - граница земельных участков в отношении которых испрашивается публичный сервитут и границы которых внесены в Единый государственный реестр недвижимости

- 1** ● - обозначение характерной точки публичного сервитута

- 68:00-3.275 - граница муниципального образования



442 кв.м. - площадь части 1 газопровода среднего давления по
г.Рассказово Тамбовской области с кадастровым номером
68:28:0000000:110

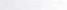



Узел 2




Условные обозначения:

-  - граница публичного сервитута
-  - граница кадастрового квартала

-  - граница земельных участков в отношении которых испрашивается публичный сервитут и границы которых внесены в Единый государственный реестр недвижимости

-  - обозначение характерной точки публичного сервитута

-  - граница муниципального образования

446 кв.м. - площадь части 2 газопровода среднего давления по
г. Рассказово Тамбовской области с кадастровым номером
68:28:0000000:110



Узел 3



Условные обозначения:

— - граница публичного сервитута

— - граница кадастрового квартала

— - граница земельных участков в отношении которых испрашивается публичный сервитут и границы которых внесены в Единый государственный реестр недвижимости

1 • - обозначение характерной точки публичного сервитута

68:00-3.275 - граница муниципального образования

467 кв.м.- площадь части 3 газопровода среднего давления по
г.Расказово Тамбовской области с кадастровым номером
68:28:0000000:110



**Текстовое описание местоположения границ
населенных пунктов, территориальных зон, особо охраняемых природных
территорий, зон с особыми условиями использования территорий**

Прохождение границы		Описание прохождения границы
от точки	до точки	
1	2	3
1	2	-
2	3	-
3	4	-
4	1	-
5	6	-
6	7	-
7	8	-
8	5	-
9	10	-
10	11	-
11	12	-
12	9	-



Прошито

1 (лист)

8 (листв)

Кадастровый инженер

Сергей

Белевитина М.С.

