

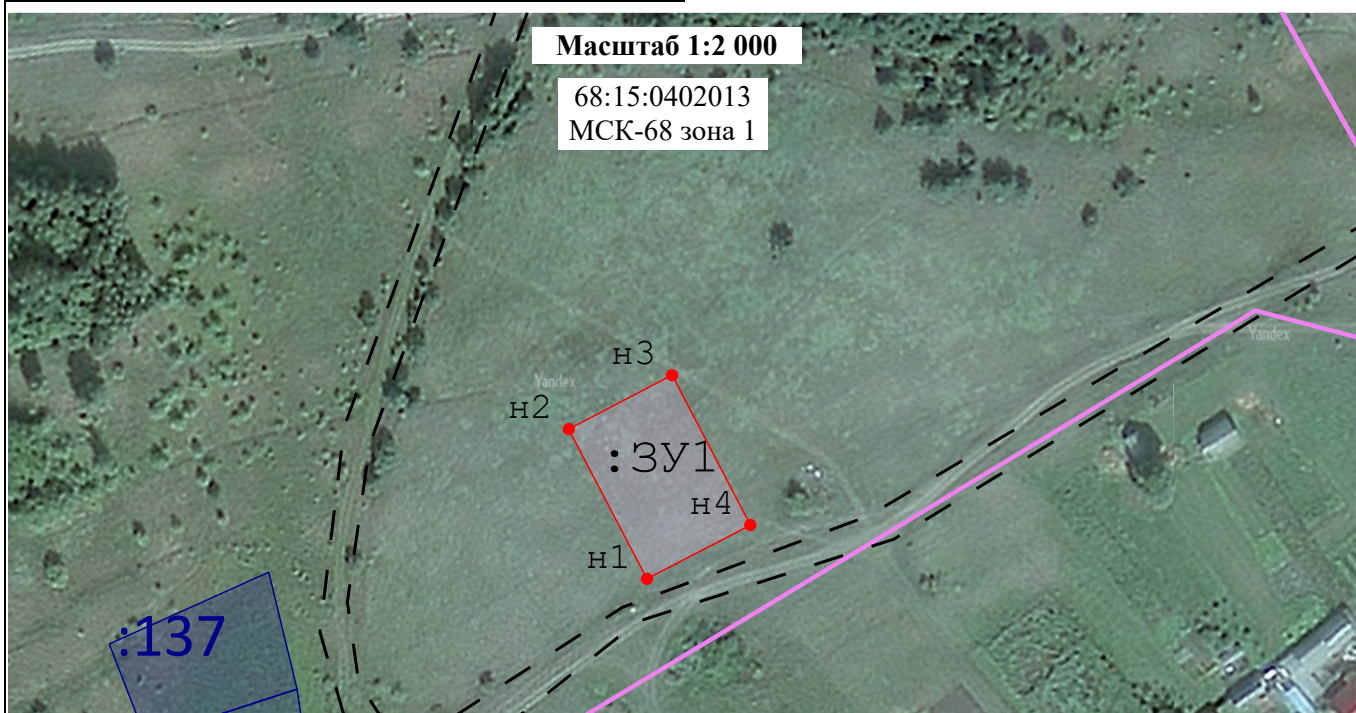
(наименование документа об утверждении, включая наименования органов государственной власти или органов местного самоуправления, принявших решение об утверждении схемы или подписавших соглашение о перераспределении земельных участков)

от _____ № _____

Схема расположения земельного участка или земельных участков на кадастровом плане территории

Система координат: МСК-68 зона 1	
Условный номер земельного участка	:ЗУ3 <i>(указывается в случае, если предусматривается образование двух и более земельных участков)</i>
Площадь земельного участка	1 395 м ² <i>(указывается проектная площадь образуемого земельного участка, вычисленная с использованием федеральной государственной географической информационной системы, обеспечивающей функционирование национальной системы пространственных данных, которой является федеральная государственная географическая информационная система "Единая цифровая платформа "Национальная система пространственных данных" (далее - информационная система), или иных технологических и программных средств с округлением до 1 квадратного метра. Указанное значение площади земельного участка может быть уточнено при проведении кадастровых работ не более чем на десять процентов)</i>

Обозначение характерных точек границ	Координаты		Обозначение характерных точек границ	Координаты	
	X	Y		X	Y
н1	421 187,74	1 270 869,65	н4	421 202,08	1 270 897,13
н2	421 227,63	1 270 848,83	н1	421 187,74	1 270 869,65
н3	421 241,97	1 270 876,32			



Условные обозначения:

	- Образующий земельный участок		- Вновь образованная часть границы, сведения о которой достаточны для определения ее местоположения
	- Обозначение образуемого земельного участка		- Характерная точка границы земельного участка, сведения о которой отсутствуют в ЕГРН, местоположение которой определено при кадастровых работах (новая характерная точка)
	- Земельный участок включенный в ЕГРН		- Существующая часть границы, имеющиеся в ЕГРН сведения о которой достаточны для определения её местоположения
	- Граница зоны с особыми условиями использования территории (ЗОУИТ) или граница территориальной зоны		- Контур здания, сооружения, объекта незавершенного строительства
	- Зона общего пользования (проезд, проход)		- Граница кадастрового квартала
	- Кадастровый номер земельного участка, расположенный в квартале 68:15:0402013		- Кадастровый номер здания или сооружения, расположенного в квартале 68:15:0402013