

АДМИНИСТРАЦИЯ ГОРОДА МИЧУРИНСКА ТАМБОВСКОЙ ОБЛАСТИ

ПОСТАНОВЛЕНИЕ

24.09.2020

г.Мичуринск

№ 1460

О подготовке проекта межевания территории в целях перераспределения земельного участка с кадастровым номером 68:26:0000180:3249 в районе многоквартирного жилого дома по Липецкому шоссе, 118 в городе Мичуринске Тамбовской области и земель, находящихся в государственной собственности

В соответствии со статьями 41, 41.1, 43, 45, 46 Градостроительного кодекса Российской Федерации, Правилами землепользования и застройки городского округа - город Мичуринск Тамбовской области, Порядком подготовки документации по планировке территории в границах городского округа - город Мичуринск Тамбовской области, утвержденным постановлением администрации города Мичуринска Тамбовской области от 30.03.2018 № 603, администрация города Мичуринска Тамбовской области ПОСТАНОВЛЯЕТ:

1. Лисицыну Олегу Викторовичу:

1.1. Разрешить подготовку проекта межевания территории в целях перераспределения земельного участка с кадастровым номером 68:26:0000180:3249 в районе многоквартирного жилого дома по Липецкому шоссе, 118 в городе Мичуринске Тамбовской области и земель, находящихся в государственной собственности, согласно прилагаемой схеме расположения территории (приложение № 1).

1.2. Заказать разработку проекта межевания территории в проектной организации.

1.3. Представить разработанный проект межевания территории в администрацию города Мичуринска Тамбовской области для проверки на соответствие требованиям части 10 статьи 45 Градостроительного кодекса Российской Федерации.

2. Утвердить задание на подготовку проекта межевания территории в целях перераспределения земельного участка с кадастровым номером 68:26:0000180:3249 по Липецкому шоссе, в районе д. 118 в городе Мичуринске Тамбовской области и земель, находящихся в государственной собственности, согласно приложению № 2.

3. Отменить постановление администрации города Мичуринска Тамбовской области от 06.08.2020 № 1156 «О подготовке проекта межевания территории в целях перераспределения земельного участка с кадастровым номером 68:26:0000180:3249 в районе многоквартирного жилого дома по Липецкому шоссе, 118 в городе Мичуринске Тамбовской области».

4. Опубликовать настоящее постановление в газете «Мичуринская правда» и сетевом издании «РИА «ТОП68» (www.top68.ru).

5. Контроль за исполнением настоящего постановления возложить на первого заместителя главы администрации города Малюкова В.В.

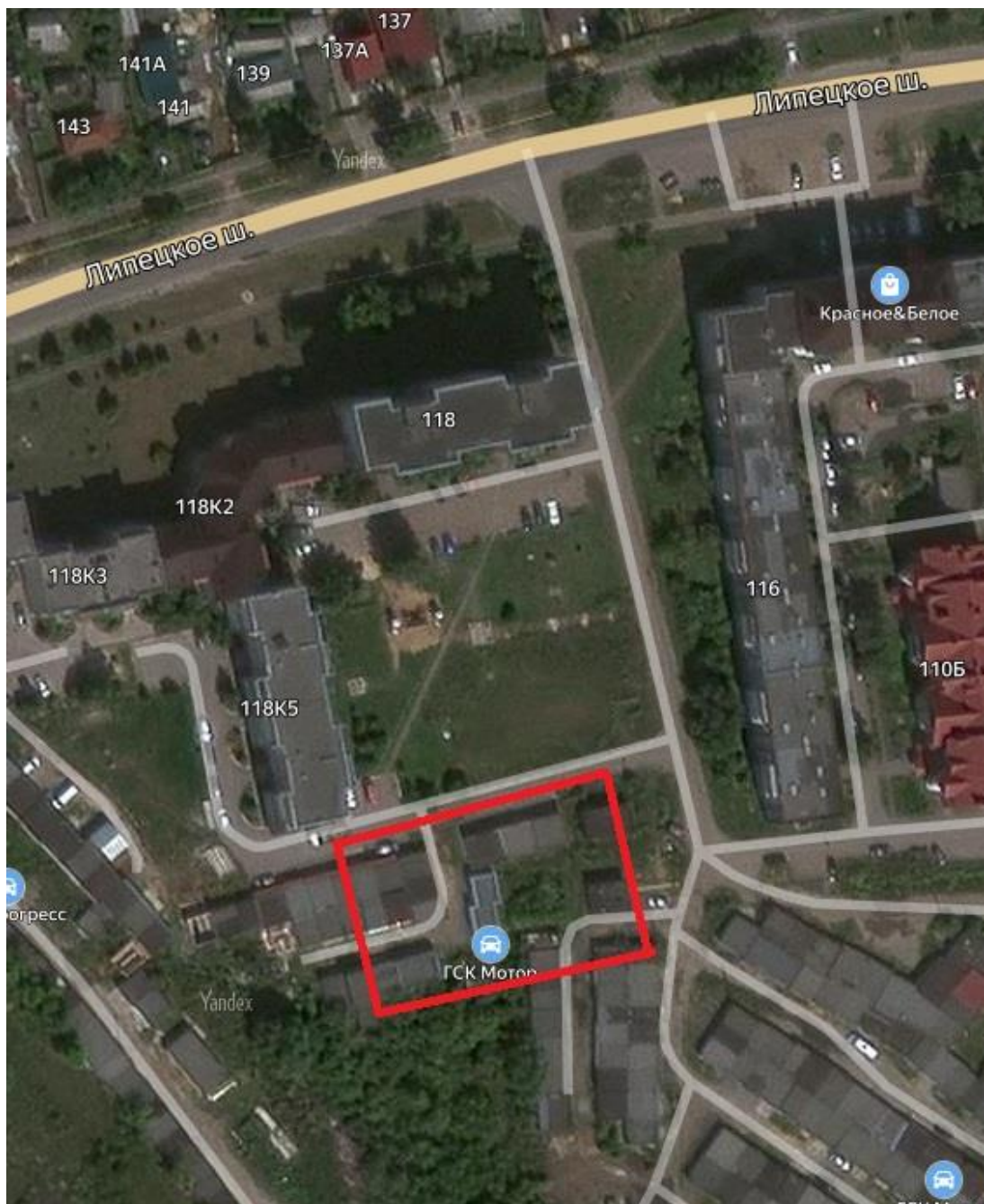
Временно исполняющий полномочия
главы города Мичуринска
Тамбовской области

В.В. Малюков

ПРИЛОЖЕНИЕ № 1
к постановлению администрации города
от 24.09.2020 № 1460

СХЕМА РАСПОЛОЖЕНИЯ ТЕРРИТОРИИ

для подготовки проекта межевания территории в целях перераспределения земельного участка с кадастровым номером 68:26:0000180:3249 в районе многоквартирного жилого дома по Липецкому шоссе, 118 в городе Мичуринске Тамбовской области и земель, находящихся в государственной собственности



ПРИЛОЖЕНИЕ № 2

УТВЕРЖДЕНО

постановлением администрации города
от 24.09.2020 № 1460

ЗАДАНИЕ

на подготовку проекта межевания территории в целях перераспределения земельного участка с кадастровым номером 68:26:0000180:3249 в районе многоквартирного жилого дома по Липецкому шоссе, 118 в городе Мичуринске Тамбовской области и земель, находящихся в государственной собственности

(наименование элемента планировочной структуры, территориальной или функциональной зоны, в отношении которого планируется разработка документации по планировке территории и объектов капитального строительства, планируемых к размещению)

Вид разрабатываемой документации по планировке территории	Проект межевания территории
Информация об инициаторе	Лисицын Олег Викторович
Источник финансирования работ по подготовке документации по планировке территории	Собственные средства Лисицына Олега Викторовича
Состав документации по планировке территории	В соответствии со статьями 41, 41.1, 43, 45, 46 Градостроительного кодекса РФ
Адресные ориентиры элемента планировочной структуры в отношении которого планируется разработка документации по планировке территории	В границах шоссе Липецкого в городе Мичуринске Тамбовской области
Иные сведения, необходимые для подготовки документации по планировке территории	- графические материалы, входящие в состав проекта межевания территории, разработать в масштабе 1:500; - штампы чертежей проекта межевания территории должны указывать на вид разрабатываемой документации: ПМТ (для проекта межевания территории), а также № листа; - на графических материалах проекта межевания территории должны быть показаны направления «Юг-Север»; - текстовые материалы на бумажных носителях

предоставляются в брошюрованном виде на листах формата А4;

- графические материалы на бумажных носителях предоставляются в формате кратном от А2 до нестандартного формата листа;

- электронные версии текстовых и графических материалов документации предоставляются на DVD или CD дисках;

- текстовые и графические материалы должны быть представлены в текстовом формате PDF;

- информация об описании местоположения границ территории, в отношении которой разработан проект межевания, а также описания подлежащих образованию в соответствии с проектом межевания территории, предоставляются в формате mid/mif, XML;

- текстовые и графические материалы проекта межевания территории на бумажном носителе в 2-х экземплярах;

- листы всех экземпляров проекта межевания территории должны быть пронумерованы, сброшюрованы;

- информация об описании местоположения границ территории, в отношении которой разработан проект межевания, а также описания местоположения границ земельных участков, подлежащих образованию в соответствии с проектом межевания территории предоставляется в электронном формате, обеспечивающим внесение сведений в ГКН (mid/mif, XML) в 1 экземпляре