

АДМИНИСТРАЦИЯ ГОРОДА МИЧУРИНСКА ТАМБОВСКОЙ ОБЛАСТИ

ПОСТАНОВЛЕНИЕ

20.09.2022

г.Мичуринск

№ 1859

Об утверждении проекта межевания территории для перераспределения земельного участка с кадастровым номером 68:26:0000106:35 по ул.Промышленной в городе Мичуринске

В соответствии со статьей 46 Градостроительного кодекса Российской Федерации, заключением по результатам публичных слушаний по проекту межевания территории для перераспределения земельного участка с кадастровым номером 68:26:0000106:35 по ул.Промышленной в городе Мичуринске от 25.08.2022 администрация города Мичуринска Тамбовской области ПОСТА-НОВЛЯЕТ:

1. Утвердить проект межевания территории для перераспределения земельного участка с кадастровым номером 68:26:0000106:35 по ул.Промышленной в городе Мичуринске, расположенного в территориальной зоне смешанная производственная, зона складских объектов (П-2), согласно приложению.

2. Опубликовать настоящее постановление в газете «Мичуринская правда» и на сайте сетевого издания «РИА «ТОП68» (www.top68.ru).

3. Контроль за исполнением настоящего постановления возложить на первого заместителя главы администрации города Мичуринска Тамбовской области Малюкова В.В.

Глава города Мичуринска
Тамбовской области

М.В. Харников

ПРИЛОЖЕНИЕ
УТВЕРЖДЕН
постановлением администрации города
от 20.09.2022 № 1859

ПРОЕКТ МЕЖЕВАНИЯ ТЕРРИТОРИИ
для перераспределения земельного участка с кадастровым номером
68:26:0000106:35 по ул. Промышленной в городе Мичуринске

ООО «Мичуринск Недвижимость»

Заказчик: Трошина Л.Б.

Перераспределение земельного участка с кадастровым номером 68:26:0000106:35 по ул.Промышленной в городе Мичуринске Тамбовской области и земель, государственная собственность не разграничена

ПРОЕКТ МЕЖЕВАНИЯ ТЕРРИТОРИИ

Том 1

Утверждаемая часть

487-2020-ПМ

Мичуринск, 2022 г.

| | |
|--------------|--|
| Изн. № подл. | |
| Подп. И дата | |
| Взам. инв. № | |

1. ОБЩИЕ ПОЛОЖЕНИЯ

1.1 Введение

Проект межевания территории «Перераспределение земельного участка с кадастровым номером 68:26:0000106:35 по ул.Промышленной в городе Мичуринске Тамбовской области и земель, государственная собственность на которые не разграничена» разработан ООО «Мичуринск Недвижимость» на основании постановления администрации г. Мичуринска № 1132 от 15.06.2022 г., задания на подготовку от 15.06.2022 г. и договора подряда № 487 от 22.12.2020 г., а также на основании следующих нормативно-правовых актов:

- Градостроительного Кодекса Российской Федерации;
- Земельного Кодекса Российской Федерации;
- Правил землепользования и застройки городского округа – город Мичуринск Тамбовской области (утверждены Решением Мичуринского городского совета депутатов № 235 от 28.12.2012 г., с изменениями от 09.02.2022 г. Решением №205).

Картографический материал выполнен в географической системе координат местности МСК - 68.

Заказчиком по вышеуказанному объекту является Трошина Людмила Борисовна.

Подготовка проекта межевания территории осуществляется в целях перераспределения земельного участка с КН 68:26:0000106:35 с неразграниченными землями города Мичуринска Тамбовской области для исключения вклинивания, вкрапливания, изломанности границ в соответствии с п.1.2 ст.39.28 Земельного Кодекса Российской Федерации.

1.2. Цель разработки проекта:

1. Установление границ земельных участков, оценка изъятия земельного участка.
2. Определение и установление границ сервитутов (по необходимости).
3. Установление правового регулирования земельных участков.

Задачами подготовки проекта межевания является анализ фактического землепользования и разработка проектных решений по координированию красных ли-

| | | | | | | | | | | |
|--------------|--------------|--------------|------|---------|------|--------|---------|------|--------------|------|
| Инв. № подл. | Подп. и дата | Взам. инв. № | | | | | | | 487-2020 -ПМ | Лист |
| | | | Изм. | Кол.уч. | Лист | № док. | Подпись | Дата | | |

ний и вновь формируемого земельного участка.

1.3. Используемые исходные материалы

В качестве исходных материалов использованы:

1. Топографическая съемка территории в масштабе: 1:500, ортофотопланы города Мичуринска в масштабе 1:2000.
2. Проектные решения по установлению красных линий.
3. Материалы утвержденной градостроительной документации.
4. Материалы установленных территориальных зон в пределах границ проектирования и установленных для них градостроительных регламентов.
5. Информация об установленных сервитутах и иных обременениях.
6. Информация о земельных участках в пределах границ проектирования учтенных (зарегистрированных) в государственном земельном кадастре на бумажной основе и в цифровом виде в местной системе координат.

2. Красные линии, зоны и территории с ограниченными условиями использования

1. Границы формируемых земельных участков, планируемых для предоставления физическим и юридическим лицам для строительства, не установлены.
2. Границы земельных участков, предназначенных для размещения объектов капитального строительства федерального, регионального или местного значения, не установлены.
3. Объекты культурного наследия (памятники культуры и истории), а также зоны их охраны, в границах разработки проекта межевания не значатся.
5. На территории размещения объекта границ зон публичных сервитутов, зарегистрированных в Едином государственном реестре прав, не установлено.
6. Зоны с особыми условиями использования территории в границах разработки проекта межевания не установлены по сведениям ЕГРН.
7. Красные линии устанавливаются проектом межевания.

| | | | | | | |
|--------------|------|---------|------|--------|---------|--------------|
| Взам. инв. № | | | | | | Лист |
| | | | | | | |
| Подп. и дата | | | | | | 487-2020 -ПМ |
| | | | | | | |
| Инв. № подл. | | | | | | |
| | Изм. | Кол.уч. | Лист | № док. | Подпись | |

3. Характеристики образуемого земельного участка

Проектом предусматривается образование 1 (одного) земельного участка площадью 1338 кв.м. со следующими основными характеристиками:

- вид разрешенного использования: Складские площадки;
- категория земель: Земли населенных пунктов;
- адрес (местоположение): Российская Федерация, Тамбовская область, городской округ город Мичуринск, город Мичуринск, ул. Промышленная.

Образуемый земельный участок согласно правилам землепользования и застройки городского округа – город Мичуринск Тамбовской области (утверждены Решением Мичуринского городского совета депутатов №235 от 28.12.2012 г. (с изменениям от 09.02.2022 года)) располагается в территориальной зоне **П-2** – Смешанная производственная зона, зона складских объектов.

Вид разрешенного использования для образуемого земельного участка выбран из основных видов, минимальные и максимальные размеры земельных участков не установлены.

Основные характеристики образуемого земельного участка представлены в таблице № 1.

Таблица 1 - Параметры образуемого земельного участка

| № п/п | Условный номер земельного участка, тип | Адрес (местоположение) | Площадь, кв. м | Кадастровый квартал | Способ образования |
|-------|--|---|----------------|---------------------|---|
| 1 | :ЗУ1 | РФ, Тамбовская область, городской округ город Мичуринск, город Мичуринск, ул.Промышленная | 1338 | 68:26:0000106 | Путем перераспределения земельного участка с КН 68:26:0000106:35 площадью 861 кв.м. с неразграниченными землями города Мичуринска (477 кв.м.) |

Координаты характерных поворотных точек образуемого земельного участка представлены в таблице № 2.

| | | | | | | | | | |
|--------------|--------------|--------------|--------------|---------|------|--|--|--|------|
| Инд. № подл. | Подп. и дата | Взам. инв. № | | | | | | | Лист |
| | | | 487-2020 -ПМ | | | | | | |
| Изм. | Кол.уч. | Лист | № док. | Подпись | Дата | | | | |

Таблица 2 - Координаты характерных поворотных точек образуемого земельного участка

| № точки | X | Y | Длина стороны, м | Дирекцион. угол, г.м.с. |
|---------|-----------|------------|------------------|-------------------------|
| н1 | 450603,91 | 1181861,65 | | |
| | | | 14,43 | 83°21'10" |
| н2 | 450605,58 | 1181875,98 | | |
| | | | 19,76 | 164°14'2" |
| н3 | 450586,56 | 1181881,35 | | |
| | | | 25,51 | 165°57'30" |
| н4 | 450561,81 | 1181887,54 | | |
| | | | 1,37 | 169°30'31" |
| н5 | 450560,46 | 1181887,79 | | |
| | | | 6,90 | 176°15'48" |
| н6 | 450553,57 | 1181888,24 | | |
| | | | 6,10 | 268°58'1" |
| н7 | 450553,46 | 1181882,14 | | |
| | | | 28,62 | 270°37'14" |
| н8 | 450553,77 | 1181853,52 | | |
| | | | 2,96 | 272°19'18" |
| н9 | 450553,89 | 1181850,56 | | |
| | | | 7,49 | 330°39'47" |
| н10 | 450560,42 | 1181846,89 | | |
| | | | 9,57 | 2°38'7" |
| н11 | 450569,98 | 1181847,33 | | |
| | | | 15,63 | 70°15'18" |
| н12 | 450575,26 | 1181862,04 | | |
| | | | 7,77 | 4°56'51" |
| н13 | 450583,00 | 1181862,71 | | |
| | | | 20,94 | 357°5'53" |
| н1 | 450603,91 | 1181861,65 | | |

Система координат МСК-68

Примечание: погрешность измерений в координатах поворотных точек и длинах сторон земельных участков составляет 0,1 м.

4. Основные показатели по проекту межевания

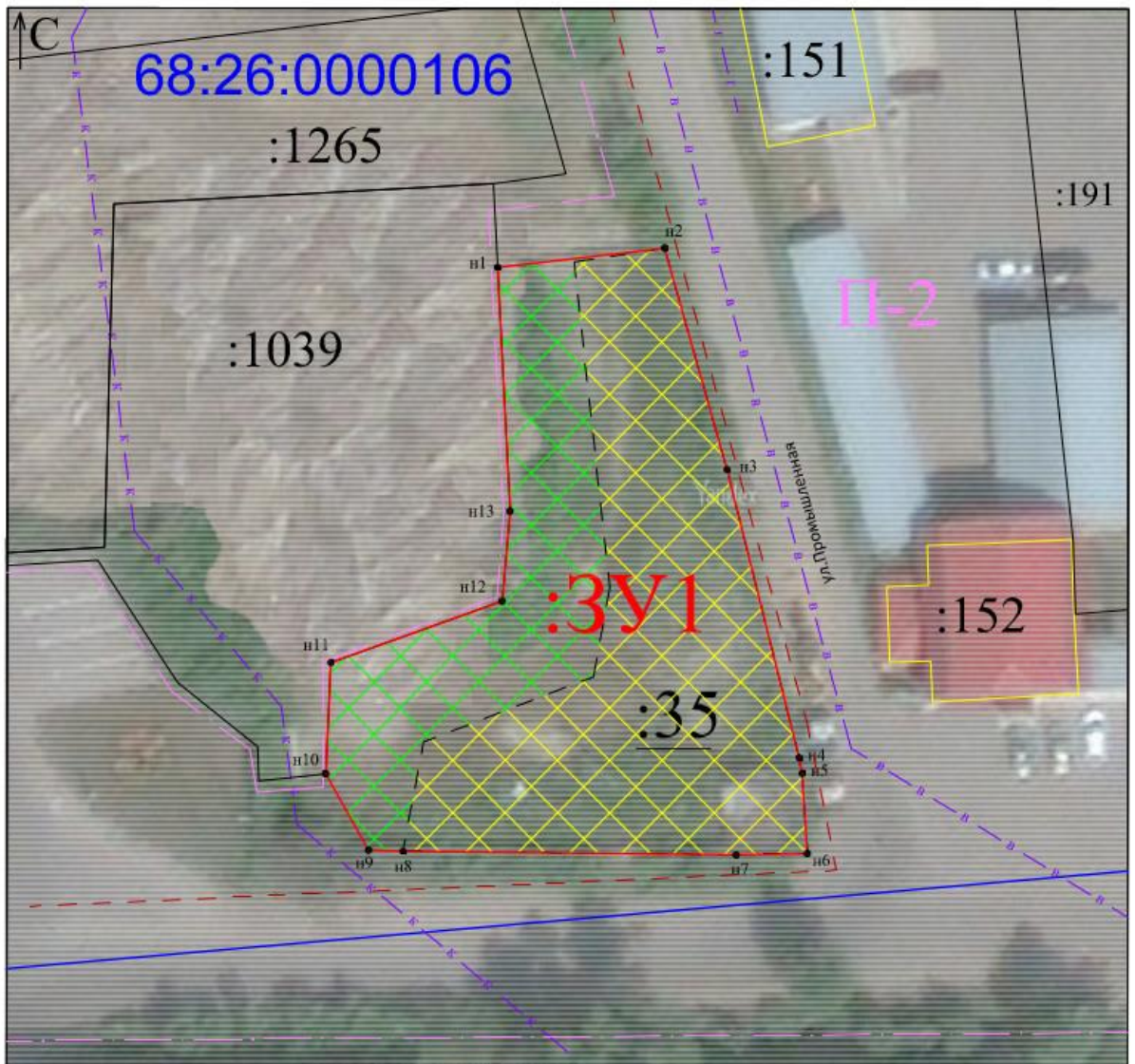
Настоящий проект межевания обеспечивает равные права и возможности правообладателей земельных участков в соответствии с действующим законодательством. Сформированные границы земельного участка позволяют обеспечить необходимые требования по содержанию и объектов капитального строительства в условиях сложившейся планировочной системы территории проектирования.

| | | |
|--------------|--------------|--------------|
| Изм. № подл. | Подп. и дата | Взам. инв. № |
|--------------|--------------|--------------|

| | | | | | |
|------|---------|------|--------|---------|------|
| Изм. | Кол.уч. | Лист | № док. | Подпись | Дата |
|------|---------|------|--------|---------|------|

487-2020 -ПМ

Лист



УСЛОВНЫЕ ОБОЗНАЧЕНИЯ

- границы разработки проекта межевания территории
- границы кадастрового деления
- границы учтенных земельных участков по сведениям ЕГРН (в условной системе координат)
- границы объектов капитального и незавершенного строительства по сведениям ЕГРН
- границы учтенных земельных участков по сведениям ЕГРН (в МСК-68)
- П-2 - границы и обозначение территориальной зоны
- 3У1 - границы образуемого путем перераспределения земельного участка, площадь 1338 кв.м.
- 35 - границы исходного земельного участка с КН 68:26:0000106:35 по сведениям ЕГРН, ликвидируемого в результате перераспределения с незарегистрированными землями муниципальной собственности
- границы незарегистрированных земель государственной собственности площадью 477 кв.м., с которыми перераспределяется земельный участок
- П1 - характерные поворотные точки образуемого земельного участка
- границы красных линий

Чертеж межевания территории

Перераспределение земельного участка с кадастровым номером 68:26:0000106:35 по ул.Промышленной в городе Мичуринске Тамбовской области и земель, государственная собственность на которые не разграничена

| Лист | № докум. | Подпись | Дата |
|-------------|--------------|---------|----------|
| Кад.инженер | Головин А.А. | | 06.07.22 |
| Н. контр. | | | |

| Стадия | Лист | Листов |
|-----------|----------|------------------------------|
| П | 1 | 1 |
| М-6 1:500 | 487-2020 | ООО "Мичуринск Недвижимость" |

