

РОССИЙСКАЯ ФЕДЕРАЦИЯ



**Общество с ограниченной ответственностью
«Бюро Кадастровых Инженеров»**

**Для реконструкции линейного объекта
Автомобильная дорога по ул. Пархоменко к заводу КЗНМ
в г. Котовске Тамбовской области**

Проект межевания территории

**Пояснительная записка.
Графические материалы**

Заказчик: ООО "Проектно Строительное Предприятие "Прогресс"

_____ / _____ /

Генеральный директор ООО «Бюро Кадастровых Инженеров»

Желябов С.Н. / _____ /

ПОЯСНИТЕЛЬНАЯ ЗАПИСКА

1. Общие сведения

Проект межевания территории для реконструкции линейного объекта «Автомобильная дорога по ул. Пархоменко к заводу КЗНМ в г. Котовске Тамбовской области» выполнен ООО «Бюро Кадастровых Инженеров» на основании постановления администрации города Котовска Тамбовской области №2138 от 14.11.2016 г. (Приложение №1).

Разработка проекта межевания территории выполнена в соответствии с требованиями ст. 43 Градостроительного кодекса РФ. Подготовка проекта межевания территории, предназначенного для реконструкции линейного объекта «Автомобильная дорога по ул. Пархоменко к заводу КЗНМ в г. Котовске Тамбовской области», осуществляется в целях:

- Установления красных линий и линий отступа от красных линий в целях определения мест допустимого размещения зданий, строений и сооружений;
- Обеспечения устойчивого развития прилегающей территории;
- Установления границ зон планируемого размещения объектов федерального значения, объектов регионального значения, объектов местного значения.

Разработка проектной документации осуществлена в соответствии с требованиями действующего законодательства:

- Градостроительный кодекс Российской Федерации от 29.12.2004 №190-ФЗ;
- Земельный кодекс Российской Федерации от 25.10.2001 № 136-ФЗ;
- Водный кодекс Российской Федерации от 03.06.2006 № 74-ФЗ;
- СанПиН 2.2.1/2.1.1.1200-03 «Санитарно-защитные зоны и санитарная классификация предприятий, сооружений и иных объектов», утвержден Постановлением Главного государственного санитарного врача РФ от 25.09.2007 № 74 (ред. от 09.09.2010 (Зарегистрировано в Минюсте РФ 25.01.2008 № 10995);
- СП 42.13330.2011 «Градостроительство. Планировка и застройка городских и сельских поселений». Актуализированная редакция СНиП 2.07.01-89, утвержден Приказом Минрегиона РФ от 28.12.2010 № 820;
- Местные нормативы градостроительного проектирования Калаисского сельсовета Кирсановского района Тамбовской области;
- Инструкция о порядке проектирования и установления красных линий в городах и других поселениях Российской Федерации» РДС 30-201-98;

- Постановление №87 "О составе разделов проектной документации и требованиях к их содержанию" от 16 февраля 2008 (в ред. от 10.12.2014 N1346);
- Инструкция о порядке разработки, согласования, экспертизы и утверждения градостроительной документации (Постановление об утверждении №150 от 29 октября 2002 года).

Исходными данными для разработки проекта межевания территории послужили следующие материалы:

- данные Федеральной службы государственной регистрации, кадастра и картографии;
- инженерно-геодезические изыскания;
- инженерно-геологические изыскания;
- градостроительная документация города Котовска Тамбовской области.

2. Чертеж межевания территории

Территория объекта для реконструкции линейного объекта «Автомобильная дорога по ул. Пархоменко к заводу КЗНМ в г. Котовске Тамбовской области» расположена на землях относящихся к категории:

- земли населенных пунктов.

На чертеже межевания территории указаны земельные участки, стоящие на государственном кадастре недвижимости, территориальные зоны.

Территориальные зоны указаны в соответствии с «Правила землепользования и застройки городского округа - город Котовск», утвержденных решением Котовского городского Совета народных депутатов №965 от 28.05.2015 г.

На основании анализа инженерно-геодезических изысканий, сведений ГКН и топографической съемки показаны границы земельных участков фасадной застройки и зеленых насаждений общего пользования, в том числе границы земельных участков, на которых расположены линейные объекты.

3. Структура территории, образуемая в результате межевания

Земельный участок, образуемый из земель государственной (муниципальной) собственности, права на которую не разграничены - ЗУ1, общей площадью 20155 кв.м, состоящий из 1 контура, будет иметь:

- вид разрешенного использования – для реконструкции автомобильной дороги по ул. Пархоменко к заводу КЗНМ в г. Котовске Тамбовской области;

- категория земель - земли населенных пунктов;
- расположен по адресу: Тамбовская область, г. Котовск.

Земельные участки, образуемые из земельных участков, стоящих на кадастровом учете - 426:ЗУ1, 113:ЗУ1, 629:ЗУ1 будут иметь:

- вид разрешенного использования – для реконструкции автомобильной дороги по ул. Пархоменко к заводу КЗНМ в г. Котовске Тамбовской области;
- категория земель – категория исходного земельного участка (таблица 2),
- расположен по адресу: Тамбовская область, город Котовск.

Распределение площадей земельных участков, отведенных под строительство линейного объекта, приведены в таблице 1.

Таблица 1. Ведомость расчета координат границ земельных участков на период реконструкции линейного объекта.

Система координат - МСК-68.

Условный номер земельного участка: ЗУ1		
Площадь земельного участка 20155 м ²		
Обозначение характерных точек границ	Координаты, м	
	X	Y
1	415405.55	1251790.85
2	415402.42	1251793.93
3	415402.06	1251794.52
4	415395.42	1251811.54
5	415395.39	1251811.68
6	415392.85	1251850.66
7	415389.85	1251850.47
8	415389.46	1251856.45
9	415386.47	1251856.26
10	415386.86	1251850.27
11	415383.79	1251851.25
12	415383.40	1251851.04
13	415383.07	1251851.04
14	415382.65	1251851.25
15	415382.29	1251851.73
16	415376.37	1251867.22
17	415367.59	1251890.63
18	415358.63	1251914.01
19	415353.17	1251927.52
20	415356.38	1251928.77
21	415350.30	1251944.48
22	415346.89	1251943.14
23	415340.01	1251960.43
24	415333.66	1251976.21
25	415341.66	1251979.67
26	415339.87	1251983.80
27	415345.37	1251986.19

28	415344.18	1251988.94
29	415338.67	1251986.55
30	415336.88	1251990.68
31	415329.12	1251987.32
32	415320.97	1252006.63
33	415312.75	1252030.20
34	415303.94	1252053.67
35	415296.27	1252072.69
36	415308.30	1252074.65
37	415308.19	1252077.63
38	415314.18	1252077.85
39	415314.07	1252080.85
40	415308.08	1252080.63
41	415307.91	1252085.13
42	415291.52	1252084.52
43	415281.67	1252109.07
44	415266.83	1252146.66
45	415262.07	1252158.20
46	415259.32	1252165.16
47	415256.37	1252173.06
48	415253.56	1252181.00
49	415251.82	1252186.31
50	415249.94	1252192.48
51	415249.57	1252194.20
52	415244.77	1252216.88
53	415238.05	1252241.01
54	415237.03	1252245.23
55	415250.88	1252252.80
56	415248.72	1252256.75
57	415253.99	1252259.63
58	415252.55	1252262.26
59	415247.28	1252259.38
60	415245.12	1252263.33
61	415234.12	1252257.32
62	415232.19	1252265.30
63	415229.28	1252276.53
64	415225.83	1252289.60
65	415223.48	1252297.98
66	415218.43	1252315.60
67	415211.95	1252337.71
68	415208.61	1252350.61
69	415205.92	1252361.71
70	415204.07	1252369.06
71	415202.98	1252373.64
72	415201.96	1252378.21
73	415200.63	1252384.65
74	415199.17	1252392.01
75	415198.20	1252397.51
76	415197.36	1252403.02
77	415196.57	1252409.35
78	415196.45	1252413.89
79	415196.43	1252418.52
80	415196.53	1252424.09
81	415196.71	1252428.73
82	415196.99	1252433.41
83	415197.23	1252438.09

84	415197.70	1252444.61
85	415198.20	1252450.20
86	415198.87	1252456.37
87	415206.57	1252455.38
88	415207.59	1252467.39
89	415200.21	1252468.29
90	415201.13	1252475.57
91	415203.39	1252492.63
92	415205.31	1252506.93
93	415206.97	1252520.28
94	415208.46	1252531.63
95	415210.02	1252542.00
96	415210.46	1252544.80
97	415215.27	1252572.90
98	415223.32	1252573.05
99	415226.19	1252573.84
100	415226.33	1252574.62
101	415232.23	1252573.56
102	415232.76	1252576.52
103	415226.85	1252577.57
104	415227.31	1252580.12
105	415225.11	1252581.44
106	415217.04	1252583.05
107	415218.18	1252591.19
108	415218.26	1252593.17
109	415225.34	1252596.53
110	415229.80	1252598.83
111	415229.18	1252600.46
112	415234.78	1252602.61
113	415233.70	1252605.41
114	415228.10	1252603.26
115	415226.49	1252607.46
116	415221.09	1252605.38
117	415220.76	1252605.45
118	415220.09	1252606.49
119	415223.60	1252630.66
120	415227.43	1252655.40
121	415229.21	1252671.75
122	415229.68	1252676.72
123	415229.91	1252679.73
124	415230.08	1252682.75
125	415230.16	1252688.22
126	415235.59	1252688.44
127	415235.53	1252689.93
128	415241.53	1252690.17
129	415241.41	1252693.17
130	415235.41	1252692.93
131	415235.35	1252694.43
132	415230.33	1252694.23
133	415230.32	1252697.30
134	415230.25	1252697.35
135	415230.21	1252698.78
136	415230.06	1252702.77
137	415229.89	1252705.74
138	415229.63	1252710.68
139	415229.35	1252714.67

140	415229.00	1252718.66
141	415228.24	1252725.39
142	415236.48	1252732.40
143	415231.38	1252739.35
144	415227.30	1252735.41
145	415226.76	1252725.58
146	415179.67	1252743.04
147	415130.05	1252763.92
148	415127.76	1252757.63
149	415171.99	1252741.93
150	415209.64	1252728.89
151	415213.46	1252726.75
152	415215.58	1252724.77
153	415216.44	1252718.06
154	415216.67	1252713.77
155	415216.99	1252707.96
156	415217.04	1252702.83
157	415217.33	1252694.22
158	415217.04	1252692.58
159	415215.01	1252690.39
160	415212.10	1252689.36
161	415182.36	1252688.22
162	415181.77	1252649.68
163	415194.99	1252649.42
164	415193.79	1252627.64
165	415206.79	1252626.04
166	415207.12	1252625.90
167	415207.37	1252625.69
168	415205.46	1252612.36
169	415205.10	1252612.04
170	415204.75	1252611.92
171	415199.75	1252612.71
172	415199.05	1252608.26
173	415193.12	1252609.20
174	415192.65	1252606.24
175	415198.58	1252605.30
176	415197.88	1252600.85
177	415200.86	1252600.40
178	415201.22	1252600.14
179	415201.28	1252599.97
180	415198.62	1252583.20
181	415198.44	1252582.98
182	415195.13	1252583.51
183	415194.42	1252579.06
184	415188.50	1252580.00
185	415188.03	1252577.04
186	415193.95	1252576.10
187	415193.25	1252571.65
188	415198.20	1252570.87
189	415198.91	1252570.10
190	415199.15	1252568.99
191	415197.99	1252562.24
192	415197.50	1252561.25
193	415196.46	1252560.60
194	415184.19	1252558.84
195	415180.63	1252559.07

196	415180.49	1252557.61
197	415174.51	1252558.18
198	415174.23	1252555.20
199	415180.20	1252554.62
200	415179.77	1252550.14
201	415194.14	1252548.77
202	415194.81	1252548.25
203	415194.99	1252547.89
204	415193.17	1252539.42
205	415192.17	1252534.58
206	415190.49	1252522.99
207	415188.67	1252509.75
208	415183.29	1252485.27
209	415181.76	1252476.58
210	415179.89	1252464.98
211	415179.16	1252459.94
212	415178.92	1252451.88
213	415178.86	1252445.91
214	415178.95	1252436.96
215	415179.18	1252430.96
216	415179.72	1252422.98
217	415180.19	1252417.99
218	415180.75	1252413.03
219	415181.40	1252408.29
220	415181.71	1252403.59
221	415182.14	1252398.63
222	415182.78	1252392.70
223	415183.55	1252386.80
224	415184.46	1252380.91
225	415185.87	1252373.14
226	415188.06	1252362.57
227	415189.15	1252357.74
228	415192.31	1252345.69
229	415191.61	1252345.49
230	415182.48	1252348.56
231	415181.04	1252344.29
232	415175.36	1252346.20
233	415174.40	1252343.36
234	415180.09	1252341.45
235	415178.65	1252337.18
236	415196.13	1252331.32
237	415196.27	1252331.21
238	415208.39	1252285.03
239	415215.35	1252261.07
240	415221.69	1252236.97
241	415227.45	1252212.63
242	415233.53	1252190.31
243	415237.12	1252177.01
244	415240.03	1252167.54
245	415241.96	1252161.87
246	415245.82	1252151.69
247	415250.53	1252140.02
248	415252.47	1252135.55
249	415252.19	1252135.16
250	415238.53	1252131.05
251	415239.82	1252126.74

252	415234.08	1252125.01
253	415234.94	1252122.14
254	415240.69	1252123.86
255	415241.98	1252119.55
256	415257.04	1252124.08
257	415257.48	1252124.00
258	415260.48	1252117.10
259	415266.01	1252102.82
260	415269.78	1252093.01
261	415270.69	1252092.35
262	415275.54	1252088.81
263	415272.83	1252085.09
264	415278.44	1252070.53
265	415288.25	1252047.55
266	415293.44	1252033.53
267	415292.71	1252033.09
268	415283.72	1252035.41
269	415282.59	1252031.05
270	415276.78	1252032.55
271	415276.03	1252029.64
272	415281.84	1252028.15
273	415280.72	1252023.79
274	415298.95	1252019.09
275	415306.24	1252000.90
276	415315.51	1251977.68
277	415324.70	1251954.48
278	415330.86	1251937.65
279	415330.31	1251937.10
280	415329.21	1251936.67
281	415332.98	1251925.26
282	415334.80	1251925.97
283	415335.32	1251925.93
284	415342.70	1251907.81
285	415351.48	1251884.42
286	415354.23	1251877.36
287	415353.76	1251876.88
288	415352.02	1251876.20
289	415355.74	1251864.77
290	415358.04	1251865.66
291	415358.84	1251865.47
292	415360.55	1251861.08
293	415369.98	1251837.96
294	415378.48	1251814.48
295	415382.60	1251803.57
296	415382.55	1251803.26

Условный номер земельного участка: 426:3У1

Площадь земельного участка 18 м²

Обозначение характерных точек границ	Координаты, м	
	X	Y
143	415231.38	1252739.35
301	415231.14	1252739.68
302	415227.38	1252737.00
303	415224.33	1252735.61
304	415222.69	1252735.53

305	415222.49	1252730.76
144	415227.30	1252735.41

Условный номер земельного участка: 113:ЗУ1

Площадь земельного участка 316 м²

Обозначение характерных точек границ	Координаты, м	
	X	Y
145	415226.76	1252725.58
144	415227.30	1252735.41
302	415227.38	1252737.00
303	415224.33	1252735.61
304	415222.69	1252735.53
306	415215.22	1252733.65
307	415212.70	1252733.70
308	415207.52	1252736.05
309	415170.55	1252749.85
310	415130.37	1252764.80
147	415130.05	1252763.92
146	415179.67	1252743.04

Условный номер земельного участка: 629:ЗУ1

Площадь земельного участка 127 м²

Обозначение характерных точек границ	Координаты, м	
	X	Y
297	415220.52	1252689.70
298	415221.11	1252724.54
299	415217.17	1252725.94
300	415217.35	1252689.69

Таблица 2. Сводная ведомость земельных участков в полосе отвода под строительство линейного объекта.

№ п/п	Рабочий номер з.у. на схеме	Адрес зем. участка	К№ исходного земельного участка	Правообладатель земельного участка	Вид, номер и дата государственной регистрации права:	Ограничения (в т.ч. аренда, субаренда), обременения, наименования лиц, в чьих интересах установлены	Категория земель	Вид разрешенного использования	Площадь земельного участка, кв.м.	
									Исходно	в полосе отвода
1	2	3	4	5	6	7	8	9	10	11
1	ЗУ1	Тамбовская область, г. Котовск	Государственные неразграниченные земли	Муниципальная собственность	—	—	Земли населенных пунктов	—	—	20155
2	426:ЗУ1	Тамбовская область, г. Котовск, ул. Кирпичная, 1В/1	68:25:0000058:426	ООО «Бастион»	собственность	—	Земли населенных пунктов	Под строительств во производственного склада	4418 +/- 23	18
3	113:ЗУ1	Тамбовская область, г Котовск, ул Кирпичная, 1Ж	68:25:0000058:113	—	—	—	Земли населенных пунктов	Под трубу основную, производственные площадки	7114 +/- 30	316
4	629:ЗУ1	Тамбовская область, г. Котовск, ул. Кирпичная, 1Е/1	68:25:0000058:629	—	—	—	Земли населенных пунктов	Под строительств во производственного здания	127 +/-4	127

ПРИЛОЖЕНИЯ

АДМИНИСТРАЦИЯ ГОРОДА КОТОВСКА
ТАМБОВСКОЙ ОБЛАСТИ**ПОСТАНОВЛЕНИЕ**

14.11.2016

г. Котовск

№ 2138

О разработке проекта межевания территории под реконструкцию автомобильной дороги по улице Пархоменко к заводу КЗНМ в городе Котовске Тамбовской области

В соответствии с Градостроительным кодексом Российской Федерации, Федеральным законом от 06.10.2003 № 131-ФЗ «Об общих принципах организации местного самоуправления в Российской Федерации», Уставом города Котовска Тамбовской области, администрация города постановляет:

1. Приступить к разработке проекта межевания территории под реконструкцию автомобильной дороги по улице Пархоменко к заводу КЗНМ в городе Котовске Тамбовской области

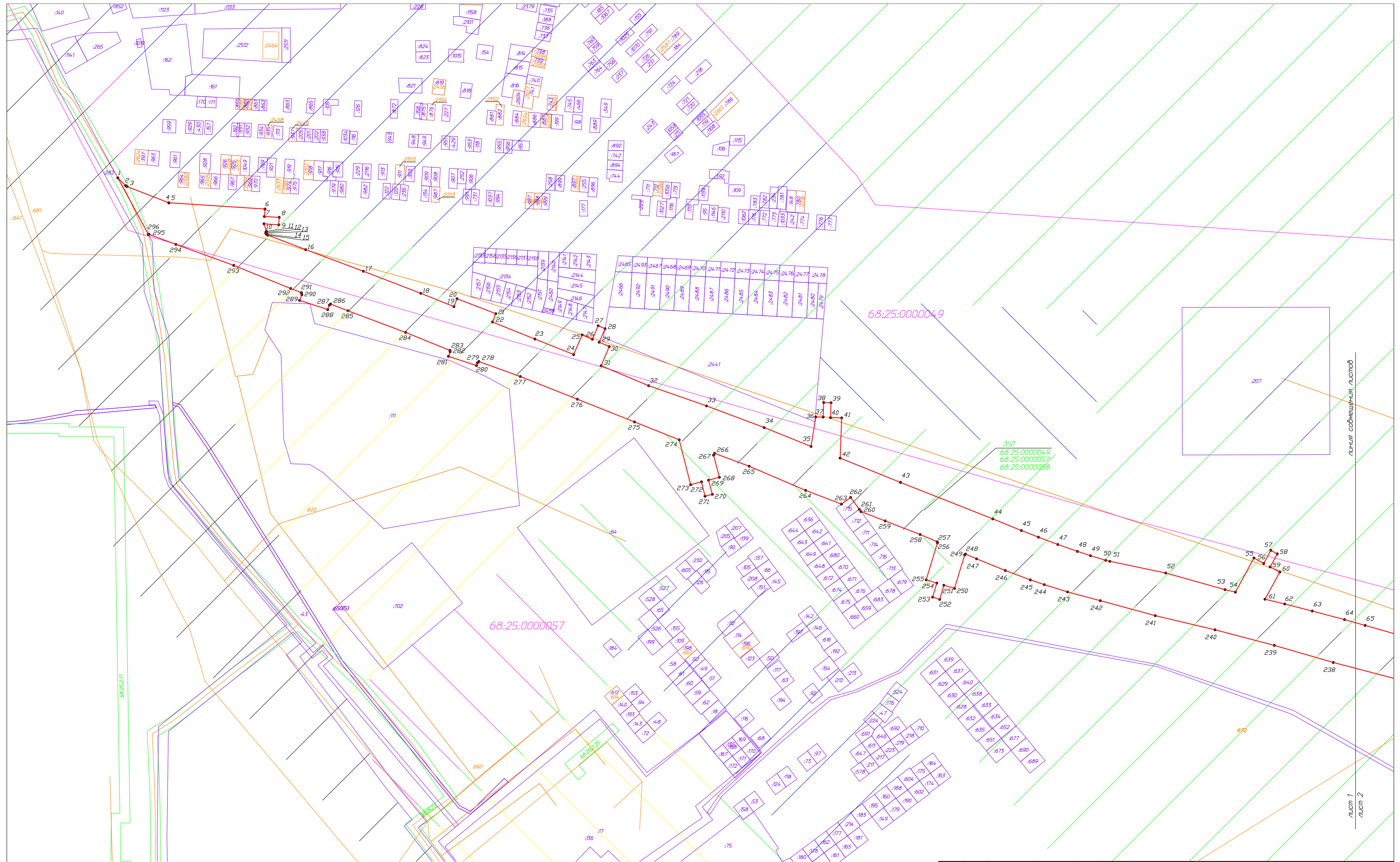
2. Отделу организационной и кадровой работы администрации города (Мовчан) направить настоящее постановление для размещения на сайте www.top68.ru информационно-телекоммуникационной сети «Интернет».

Первый заместитель главы
администрации города



Л.В. Хлусова

ГРАФИЧЕСКИЕ МАТЕРИАЛЫ



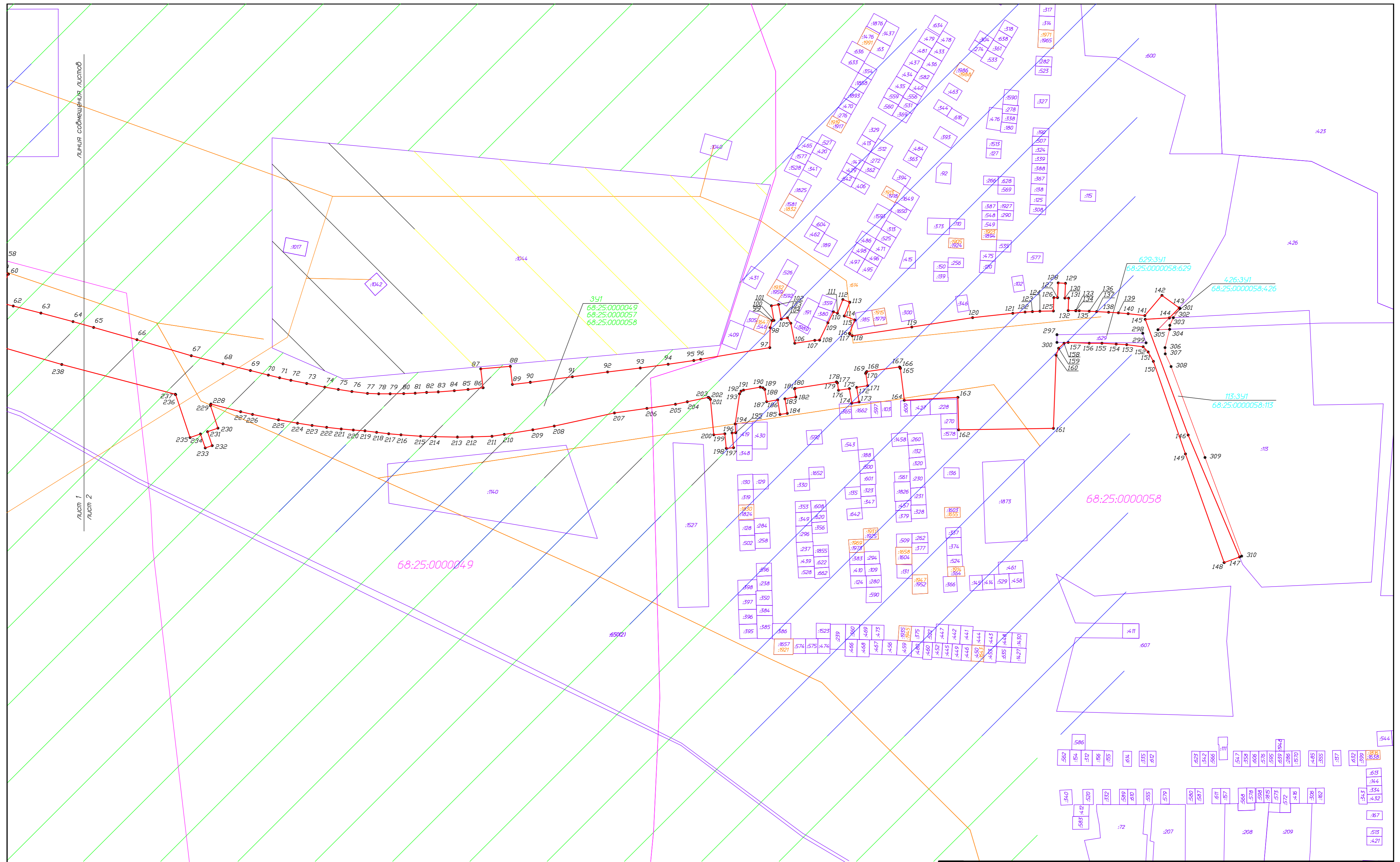
Условные обозначения

- граница образуемого земельного участка под реконструкцию линейного объекта
- 1 • – характерная точка и ее номер, границы образуемого земельного участка
- :341 – обозначение образуемого земельного участка в границах земель муниципальной собственности
- 426.341 – обозначение образуемого земельного участка в границах земель существующих земельных участков

- 68:25:0000057 – кадастровый номер квартала
- граница существующего земельного участка
- граница кадастрового квартала
- 4 – обозначение существующего земельного участка
- территориальная зона (ТОП-2)
- территориальная зона (ТОП-5)
- территориальная зона (П-1)

- территориальная зона (П-2)
- территориальная зона (ИТ-2)
- территориальная зона (ИТ-3)
- территориальная зона (ОД-3)
- территориальная зона (ОД-4)
- территориальная зона (ОД-5)
- территориальная зона (ОД-6)

				Заказчик : ООО "Проектно Строительное Предприятие "Прогресс"		
				Реконструкция автомобильной дороги по ул. Пархоменко к заводу КЭИМ в г. Котовске		
Изм.	Изм.	Подп.	Дата	Проект межевания территории по г. Котовску Тамбовской области М 1:1000		
				Стадия	Лист	Листов
Исполнитель	Голосницкая			П	1	2
Проверил	Малютин Е.В.			ООО "Бюро Кадастровых Инженеров"		



Условные обозначения

- граница образуемого земельного участка под реконструкцию линейного объекта
- 1. – характеристическая точка и ее номер, границы образуемого земельного участка
- :341 – обозначение образуемого земельного участка в границах земель муниципальной собственности
- 4.26.341 – обозначение образуемого земельного участка в границах земель существующих земельных участков

- 68:25:0000058 – кадастровый номер квартала
- граница существующего земельного участка
- граница кадастрового квартала
- 4. – обозначение существующего земельного участка
- территориальная зона (ТОП-2)
- территориальная зона (ТОП-5)
- территориальная зона (П-1)

- территориальная зона (П-2)
- территориальная зона (ИТ-2)
- территориальная зона (ИТ-3)
- территориальная зона (ОД-3)
- территориальная зона (ОД-4)
- территориальная зона (ОД-5)
- территориальная зона (ОД-6)

			Заказчик : ООО "Проектно Строительное Предприятие "Прогресс"		
			Реконструкция автомобильной дороги по ул. Пархоменко к заводу КЭИМ в г. Котовске		
Изм.	Изм.	Подп.	Дата		
				Проект межевания территории по г. Котовску Тамбовской области М 1:1000	
				Стадия	Лист
				П	2
				Листов	2
Исполнитель Голосницкая					
Проверил Малютина Е.В.					
ООО "Бюро Кадастровых Инженеров"					