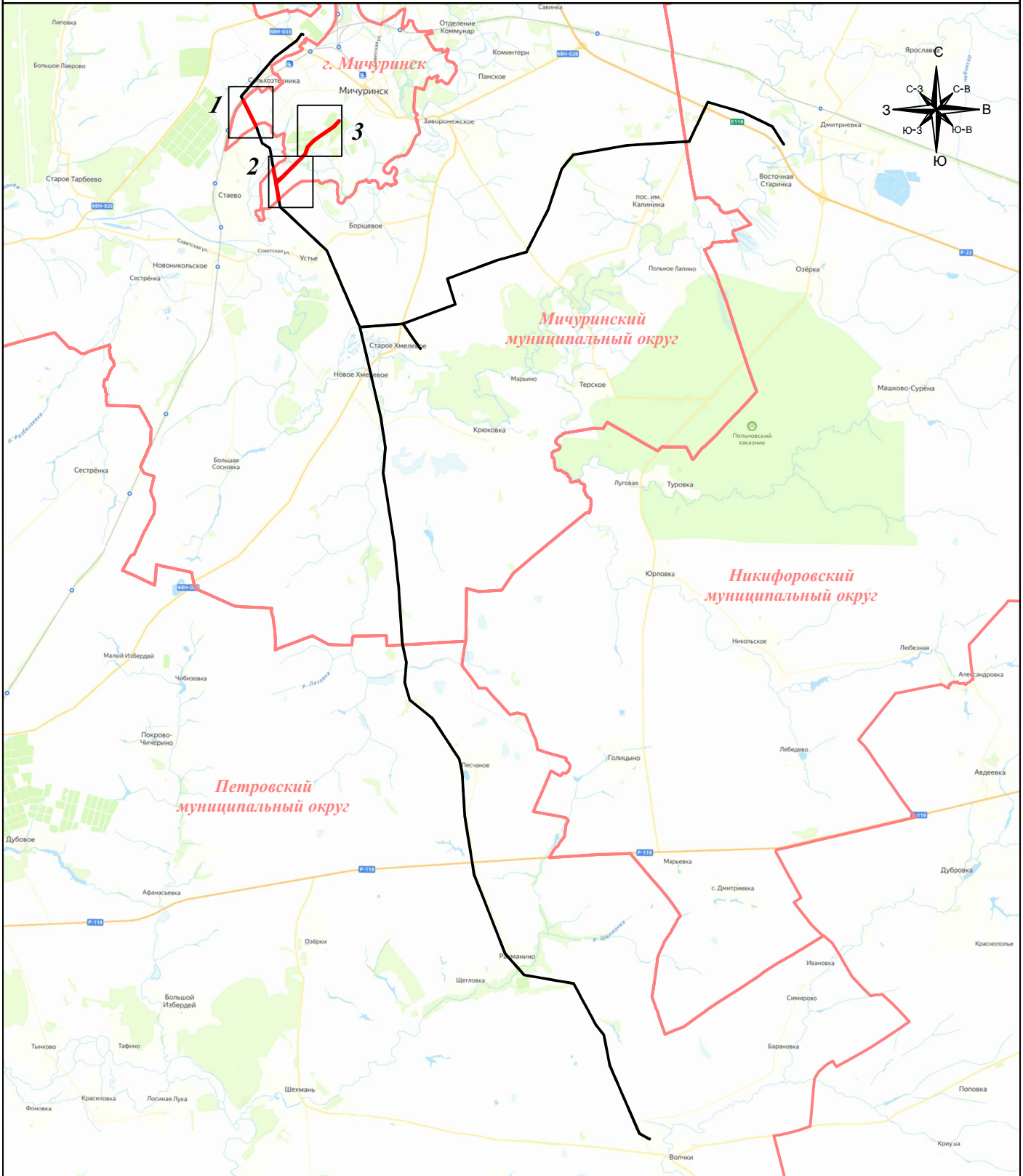


Публичный сервитут для размещения и дальнейшей эксплуатации объекта электросетевого хозяйства ВЛ 110 кВ «Мичуринская-Хмелевская с отпайками на ПС Никифоровская», местоположение: Тамбовская область, город Мичуринск (наименование объекта)

Схема расположения границ публичного сервитута

Основной лист



Масштаб 1: 230 000

Условные знаки и обозначения:

- 1 - характерная точка зоны публичного сервитута
- 68:00:012345 - номер земельного участка
- 68:00:012345 - номер кадастрового квартала
- — сооружение
- 9 — опора линии электропередачи
- — граница публичного сервитута
- — граница земельного участка
- — граница кадастрового квартала
- — граница муниципального района

Подпись



Тулников С.Г.

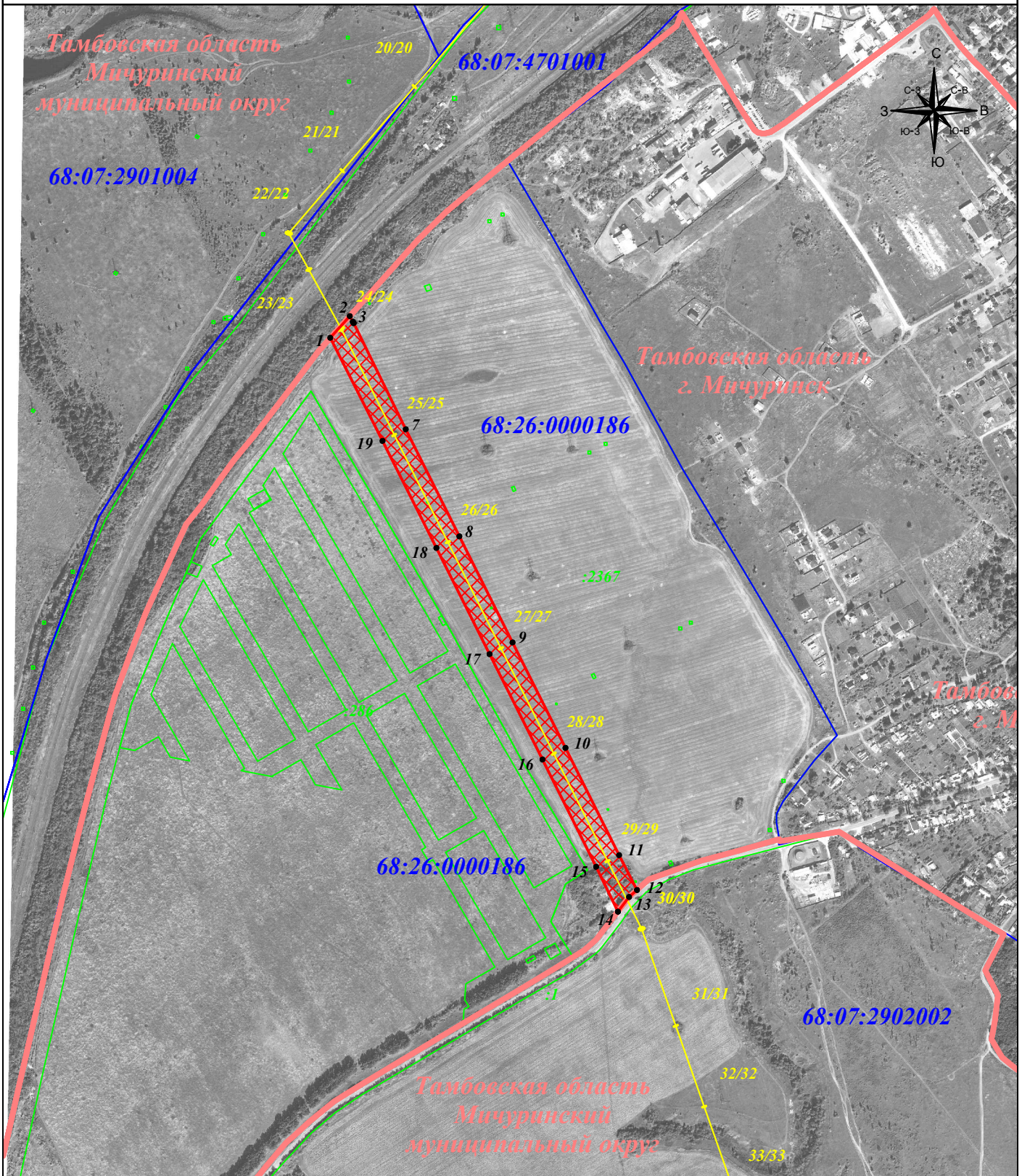
Дата: 2 октября 2025г.

Место для отрисовки печати (при наличии) лица, составившего описание местоположения границ объекта

Публичный сервитут для размещения и дальнейшей эксплуатации объекта электросетевого хозяйства ВЛ 110 кВ «Мичуринская-Хмелевская с отпайками на ПС Никифоровская», местоположение: Тамбовская область, город Мичуринск
(наименование объекта)

Схема расположения границ публичного сервитута

Выносной лист №1



Масштаб 1: 10 000

Условные знаки и обозначения:

- 1 - характеристическая точка зоны публичного сервитута
- 11 - номер земельного участка
- 68:00:012345 - номер кадастрового квартала
- — сооружение
- 9 ⊙ - опора линии электропередачи
- — граница публичного сервитута
- — граница земельного участка
- — граница кадастрового квартала
- — граница муниципального района

Подпись



Тулников С.Г.

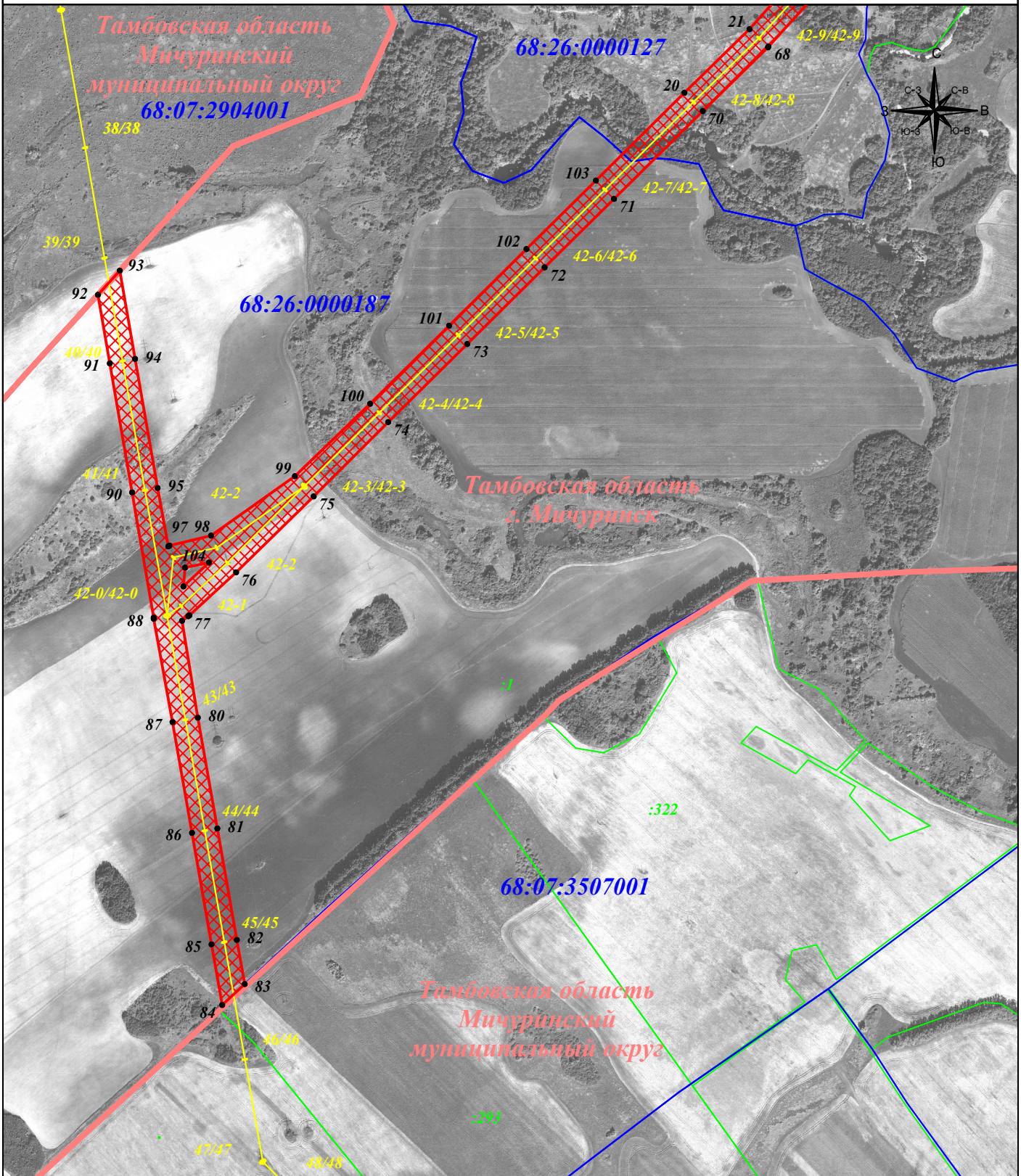
Дата: 2 октября 2025г.

Место для оттиска печати (при наличии) лица, составившего описание местоположения границ объекта

Публичный сервитут для размещения и дальнейшей эксплуатации объекта электросетевого хозяйства ВЛ 110 кВ «Мичуринская-Хмелевская с отпайками на ПС Никифоровская», местоположение: Тамбовская область, город Мичуринск
(наименование объекта)

Схема расположения границ публичного сервитута

Выносной лист №2



Масштаб 1: 10 000

Условные знаки и обозначения:

- 1 - характерная точка зоны публичного сервитута
- :11 - номер земельного участка
- 68:00:012345 - номер кадастрового квартала
- — — — — сооружение
- 9 ⊙ - опора линии электропередачи
- — — — — граница публичного сервитута
- — — — — граница земельного участка
- — — — — граница кадастрового квартала
- — — — — граница муниципального района

Подпись



Тулников С.Г.

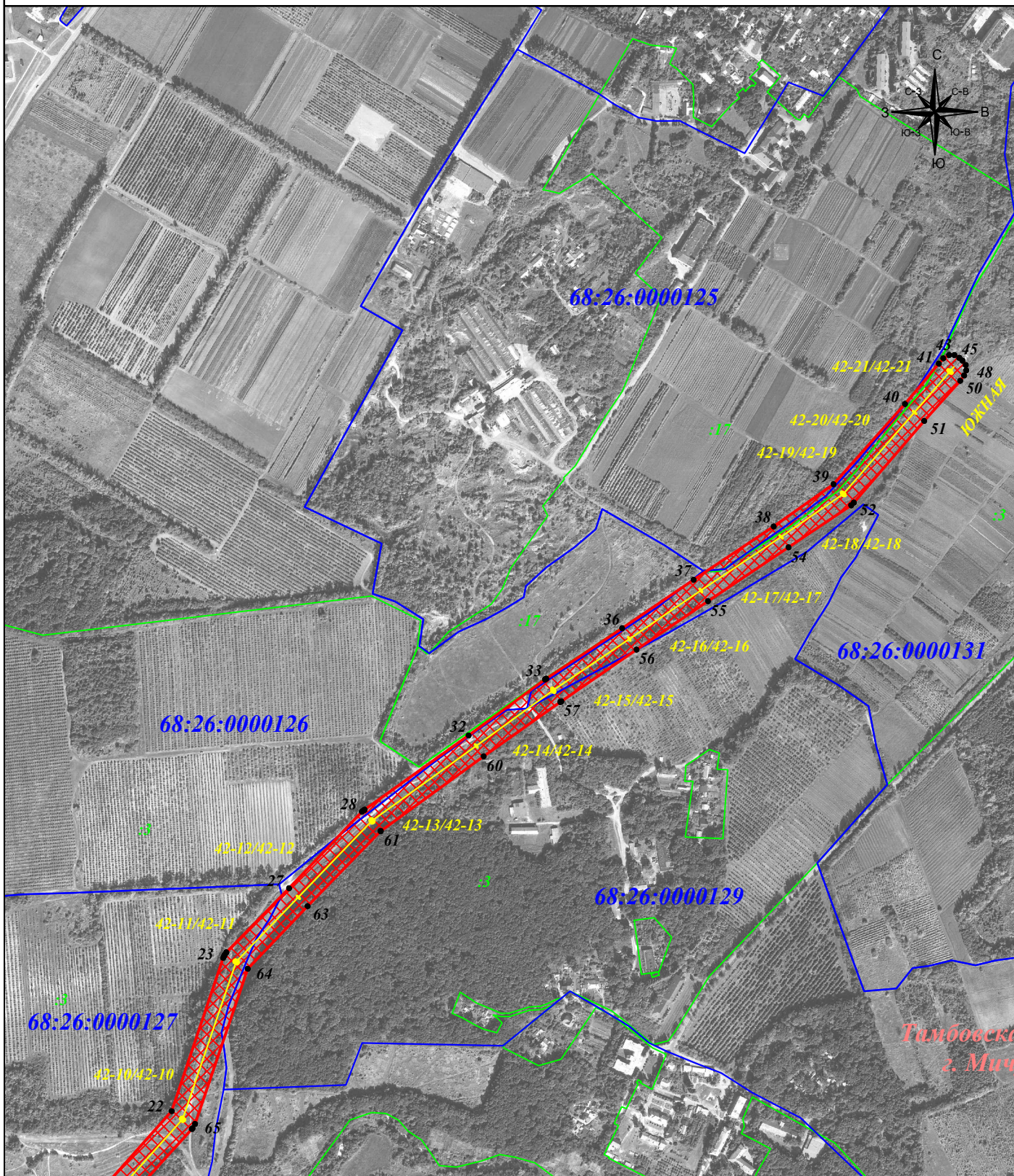
Дата: 2 октября 2025г.

Место для оттиска печати (при наличии) лица, составившего описание местоположения границ объекта

Публичный сервитут для размещения и дальнейшей эксплуатации объекта электросетевого хозяйства ВЛ 110 кВ «Мичуринская-Хмелевская с отпайками на ПС Никифоровская», местоположение: Тамбовская область, город Мичуринск
(наименование объекта)

Схема расположения границ публичного сервитута

Выносной лист №3



Масштаб 1: 10 000

Условные знаки и обозначения:

- 1 - характерная точка зоны публичного сервитута
- :11 - номер земельного участка
- 68:00:012345 - номер кадастрового квартала
- — — — — сооружение
- ⊙ 9 - опора линии электропередачи
- — — — — граница публичного сервитута
- — — — — граница земельного участка
- — — — — граница кадастрового квартала
- — — — — граница муниципального района

Подпись



Тулников С.Г.

Дата: 2 октября 2025г.

Место для оттиска печати (при наличии) лица, составившего описание местоположения границ объекта