

Карта территорий, подверженных риску возникновения чрезвычайных ситуаций природного и техногенного характера

Условные обозначения:

Административно-территориальное деление

- Граница сельского поселения
- Граница населённого пункта
- Граница населённого пункта (план)
- с. Волчки Административный центр сельсовета

д. Лазовка Населённый пункт

Земли по категориям

- Земли лесного фонда

Поверхностные водные объекты

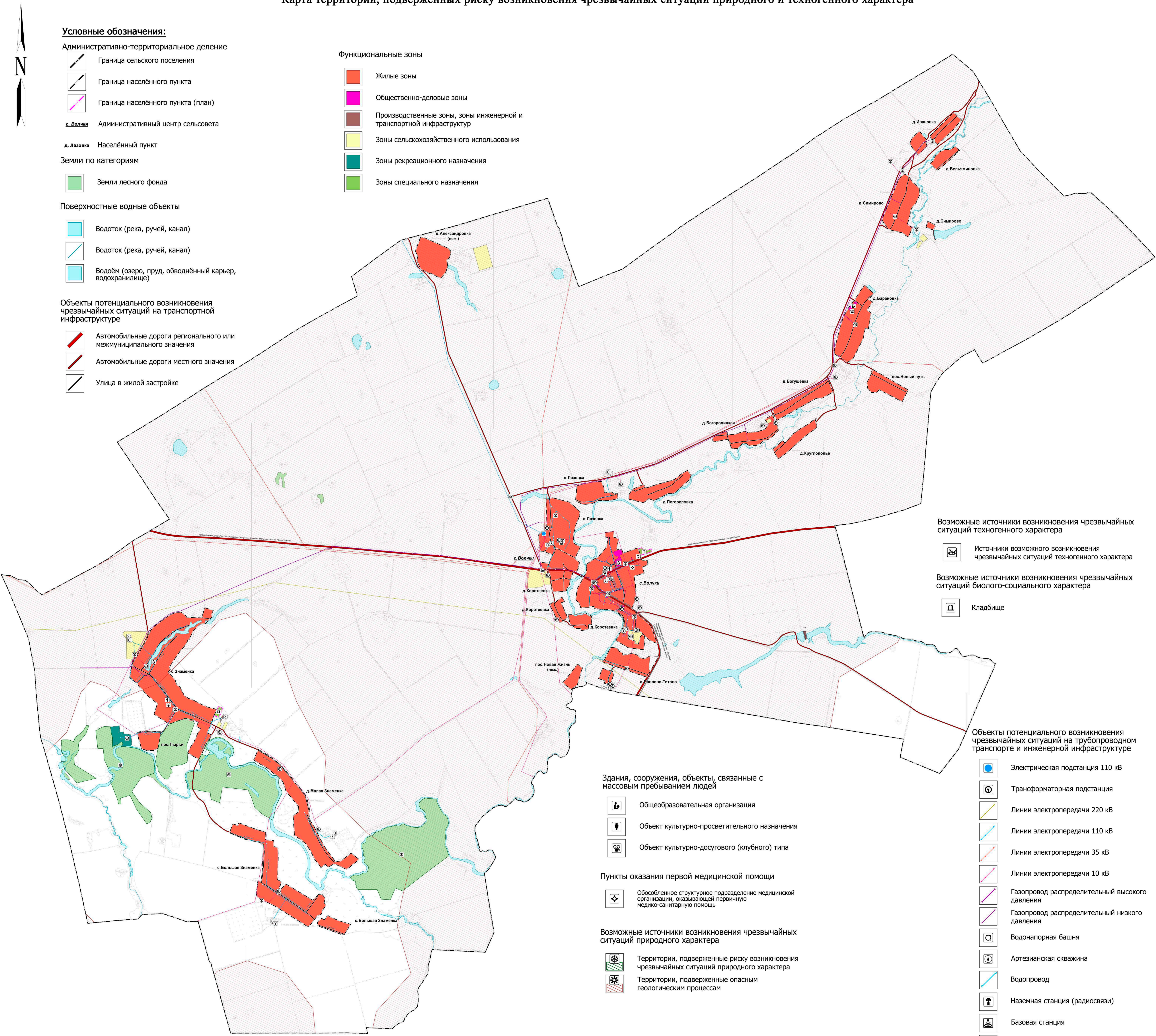
- Водоток (река, ручей, канал)
- Водоток (река, ручей, канал)
- Водоём (озеро, пруд, обводнённый карьер, водохранилище)

Объекты потенциального возникновения чрезвычайных ситуаций на транспортной инфраструктуре

- Автомобильные дороги регионального или межмуниципального значения
- Автомобильные дороги местного значения
- Улица в жилой застройке

Функциональные зоны

- Жилые зоны
- Общественно-деловые зоны
- Производственные зоны, зоны инженерной и транспортной инфраструктур
- Зоны сельскохозяйственного использования
- Зоны рекреационного назначения
- Зоны специального назначения



Возможные источники возникновения чрезвычайных ситуаций техногенного характера

- Источники возможного возникновения чрезвычайных ситуаций техногенного характера

Возможные источники возникновения чрезвычайных ситуаций биолого-социального характера

- Кладбище

Объекты потенциального возникновения чрезвычайных ситуаций в транспорте и инженерной инфраструктуре

- Электрическая подстанция 110 кВ
- Трансформаторная подстанция
- Линии электропередачи 220 кВ
- Линии электропередачи 110 кВ
- Линии электропередачи 35 кВ
- Линии электропередачи 10 кВ
- Газопровод распределительный высокого давления
- Газопровод распределительный низкого давления
- Водонапорная башня
- Артезианская скважина
- Водопровод
- Наземная станция (радиосвязи)
- Базовая станция
- Линейно-кабельное сооружение связи
- Гидротехнические сооружения

Здания, сооружения, объекты, связанные с массовым пребыванием людей

- Общеобразовательная организация
- Объект культурно-просветительного назначения
- Объект культурно-досугового (клубного) типа

Пункты оказания первой медицинской помощи

- Обособленное структурное подразделение медицинской организации, оказывающей первичную медико-санитарную помощь

Возможные источники возникновения чрезвычайных ситуаций природного характера

- Территории, подверженные риску возникновения чрезвычайных ситуаций природного характера
- Территории, подверженные опасным геологическим процессам